

Klimatanpassning i Lerums kommun

– nycklar till bättre klimatanpassning nu och i framtiden

David Hirdman – Klimatanpassningsstrateg

Tydlig och prioriterad politisk beställning

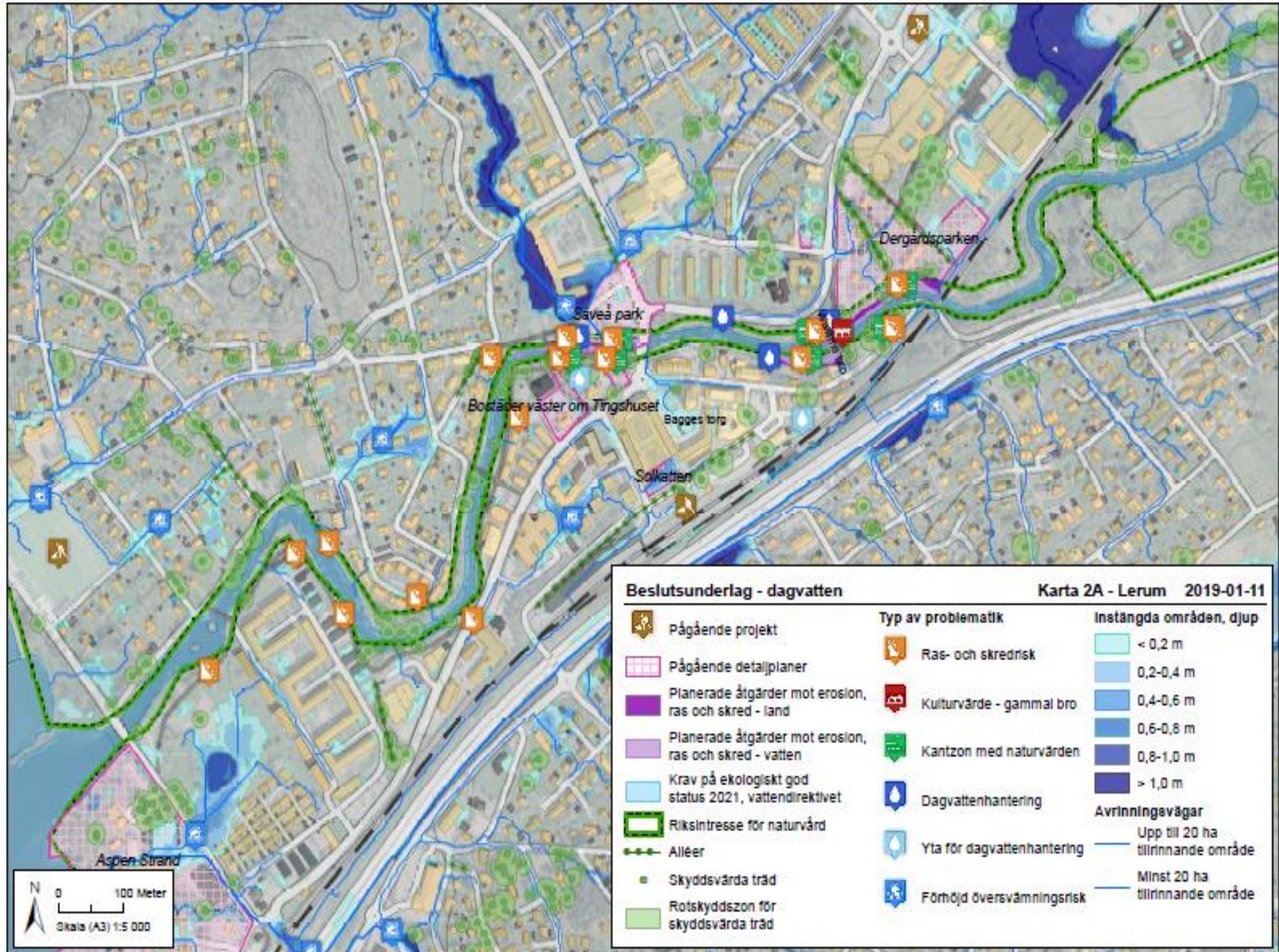
- **Klimatstrategi för Lerums kommun** (2010-11-07 kommunfullmäktige):
”Anpassa samhället till och förbereda medborgarna på den klimatförändring som sker”
- **Klimatanpassningsplan för Lerums kommun** (2015-12-17 kommunfullmäktige):
*”Klimatanpassning handlar om att anpassa samhället till förändringar i klimatet för att minska sårbarheten. Målet är att utforma samhället så att det är anpassat för olika klimatförändringar både vad gäller **befintliga förhållanden** och för **framtiden**. Risker och hot ska i möjligaste mån förutses och minimeras.”*
- **Klimatanpassningsplanens innehåll:**
Klimatförändringar som kan bli aktuella för kommunens del.
Risker och sårbarheter och i någon mån möjligheter som kan bli följden av ett ändrat klimat.
Förslag på åtgärder med prioritering, tidplan och ansvar.

- Utöver detta så har den politiska beställningen genom årliga budget och verksamhetsplan prioriterat klimatanpassningsarbetet utifrån klimatanpassningsplanen.

- Beslutad budget 2020:

Politisk viljeinriktning: I Lerums kommun ska vi verka tillsammans med hela samhället för att möta miljö och klimatutmaningarna och nå en hållbar framtid.

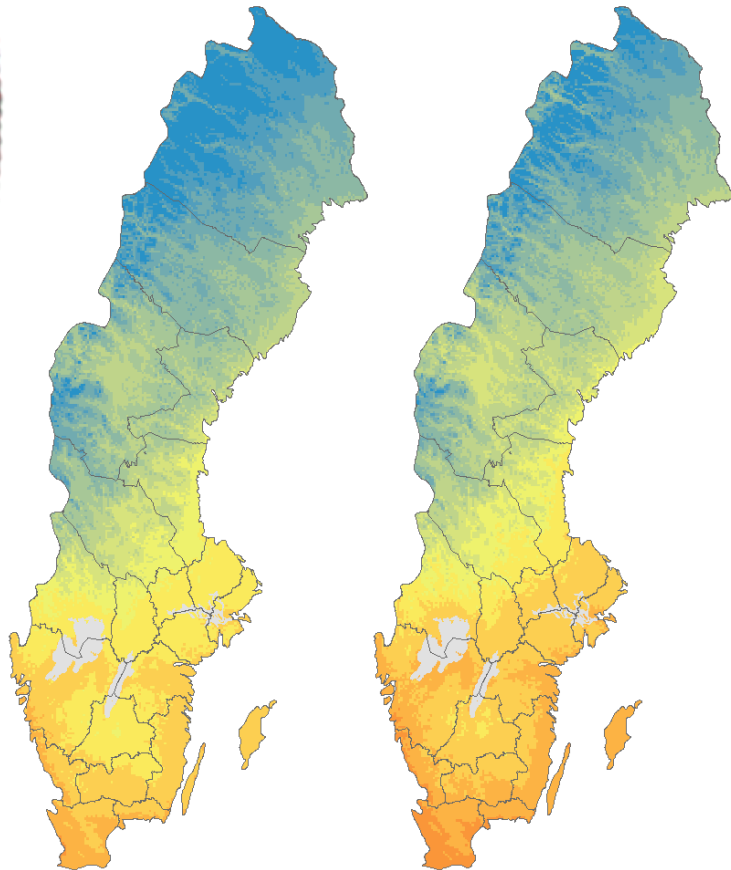
”Kommunen måste också redan nu anpassa samhället till klimatförändringar där vi ser torka, fler och värre skyfall med översvämningar som följd. Därför måste kommunens förebyggande beredskap förstärkas, så vattentillgång säkras, översvämningar samt skred och rasrisk minimeras.”



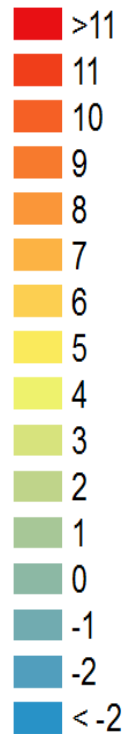
Årsmedeltemperatur

Observationer

1961-1990 respektive 1991-2013

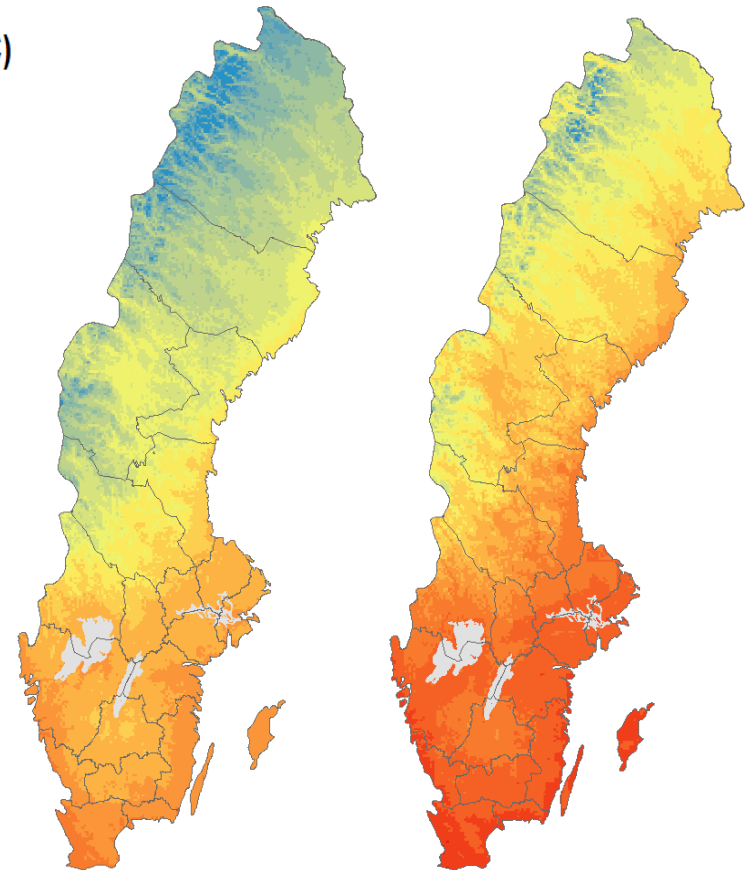


Temperatur (°C)



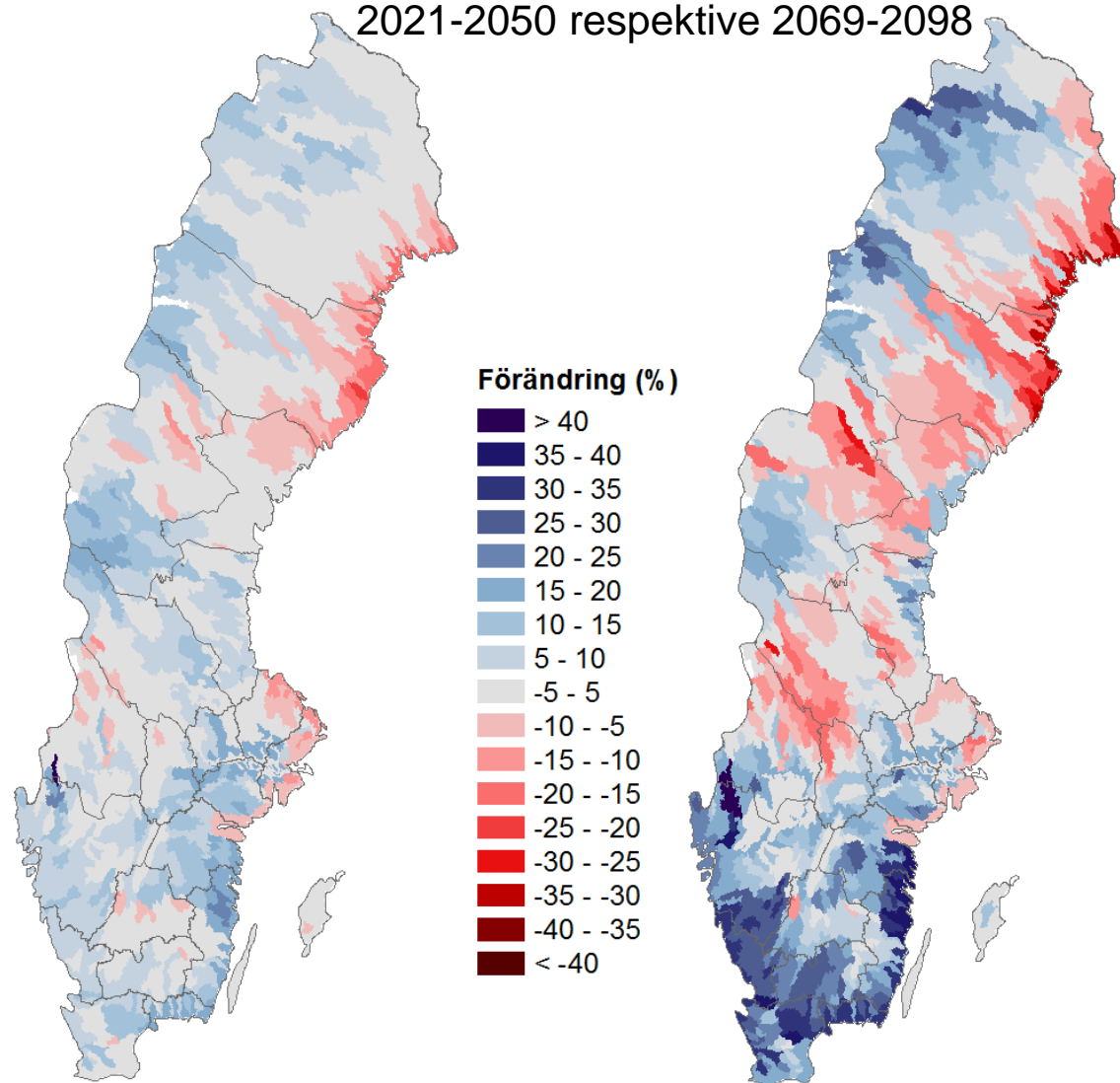
Beräkningar baserade på RCP 8,5

2021-2050 respektive 2069-2098



Förändring av 100-årsflödet

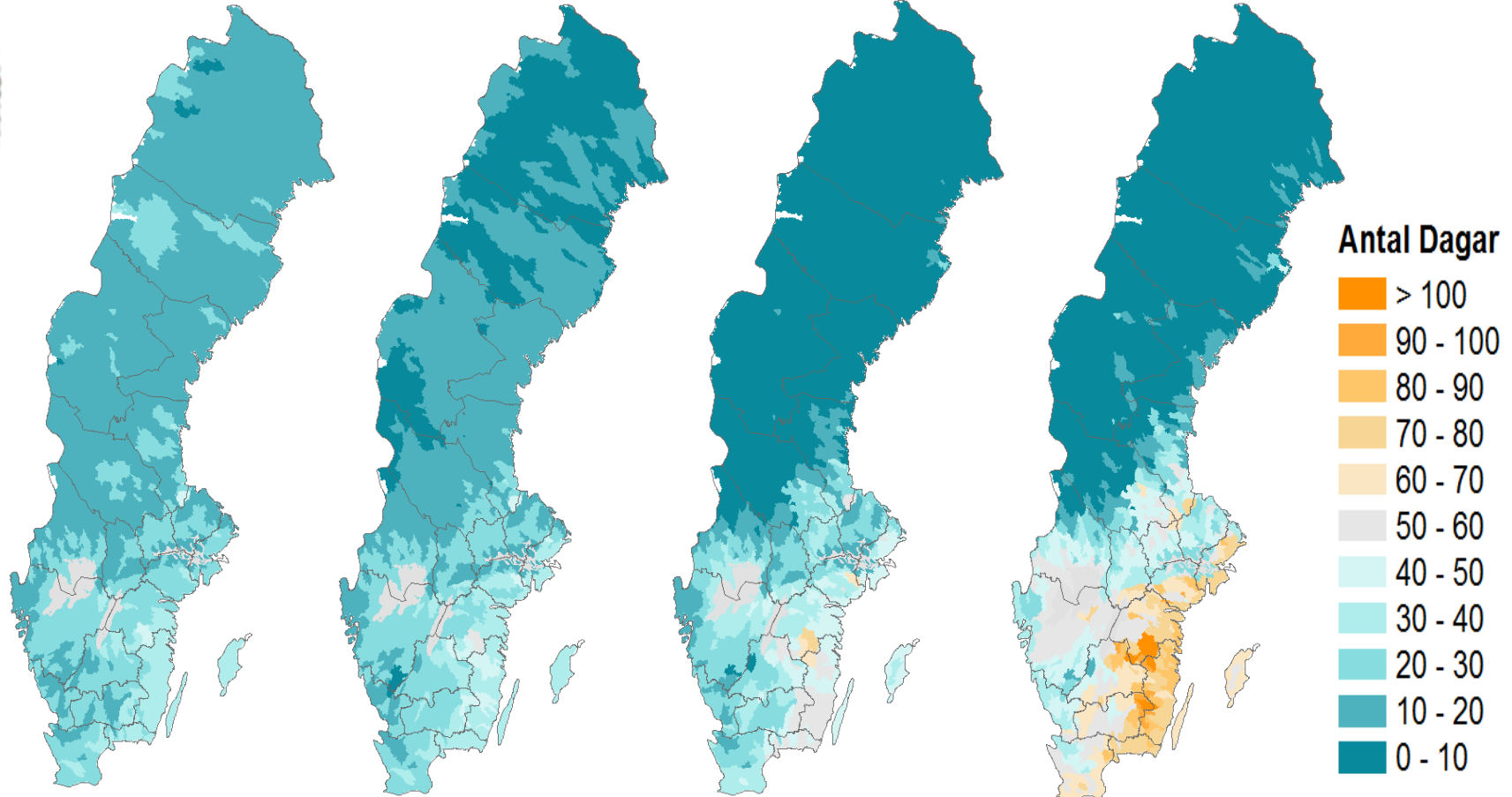
Beräkningar baserade på RCP 8,5
2021-2050 respektive 2069-2098



Dagar med låga flöden

Beräkningar baserade på observationer
1961-1990 respektive 1991-2013

Beräkningar baserade på RCP 8,5
2021-2050 respektive 2069-2098



Åtgärds punkter i Klimatanpassningsplanen

3.5 Inventera, kontrollera och utreda ansvarsförhållanden för dammar och dämmen i vattendragen (kommunala, statliga, privata) m.a.p. skred och översvämning.

3.6 Se över vattenregleringar och samordna vattendragsfrågor tillsammans med berörda som länsstyrelsen, grannkommuner, myndigheter, fallägare samt älvssamordningsgruppen och vattenråd för Sävån och Mölndalsån.

3.7 Uppdatera riskvärderingen av skredfarliga områden.

3.8 Utföra stabilitetshöjande åtgärder och nya erosionsskydd utifrån viktiga naturvärden samt använda de tekniska och biologiska lösningar som är lämpliga för platsen.

Åtgärds punkter i Klimatanpassningsplanen

3.9 Planera och genomföra besiktning, tillsyn och underhåll av befintliga erosionsskydd.

3.10 Ta fram en plan för att komplettera, restaurera och höja erosionsskydd.

Åtgärds punkter i Klimatanpassningsplanen

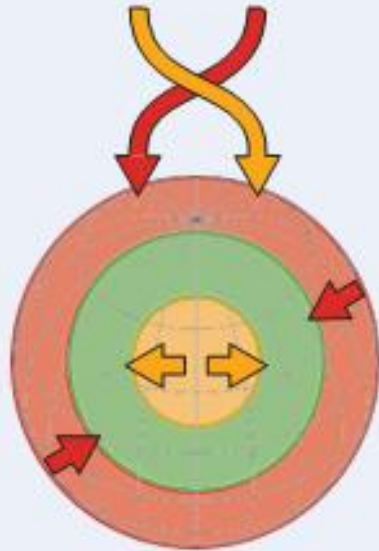
4.1 Utredda skyddszoner utefter vattendrag i syfte att bl.a. minska förorenings- och översvämningsrisker, bibehålla biologisk mångfald och underlätta för ekosystemtjänster.

4.2 Utredda var våtmarker kan återskapas och var vattendrag kan återfå naturliga sträckningar för att bromsa vattenflödena i landskapet och gynna ekosystemtjänster som näringsfällor, buffring av vattenflöden och som kolsänkor.

4.3 Planera och bygga ut översvämningsytor som våtmarker, dammar etc. utanför tätorterna för att öka buffringmöjligheten.

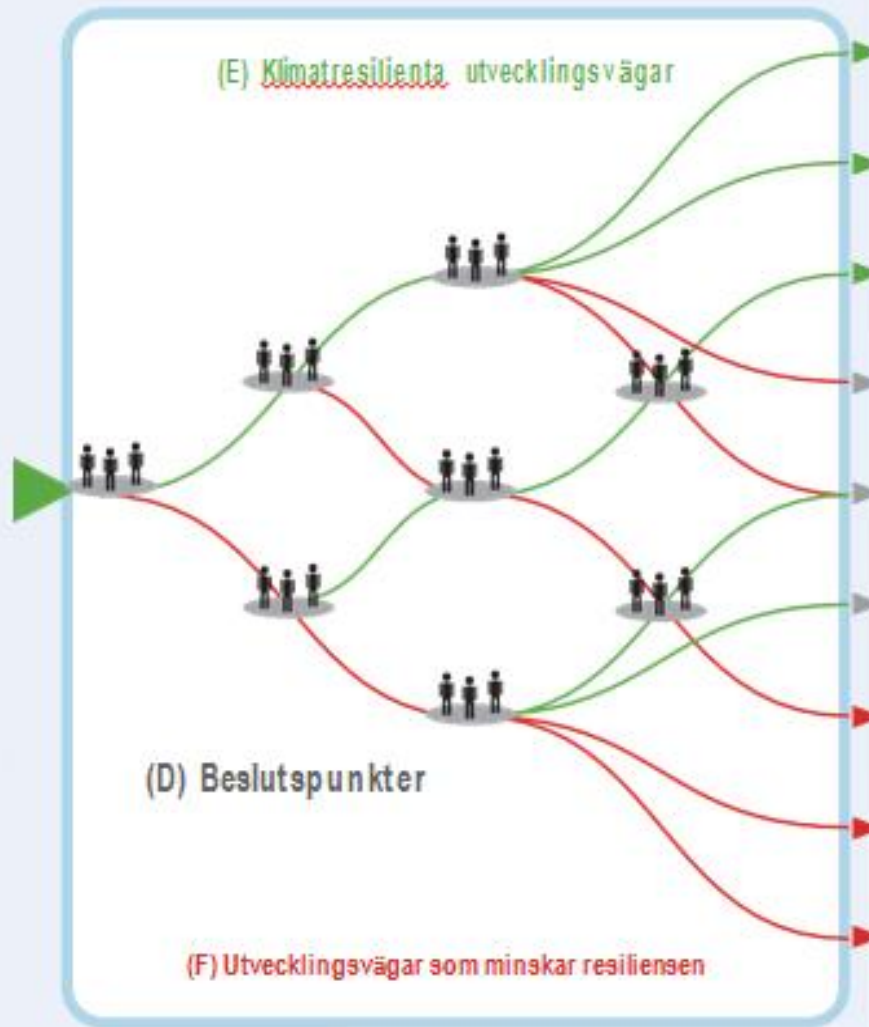
(A) Vår värld

Flera stressfaktorer, inklusive klimatförändring

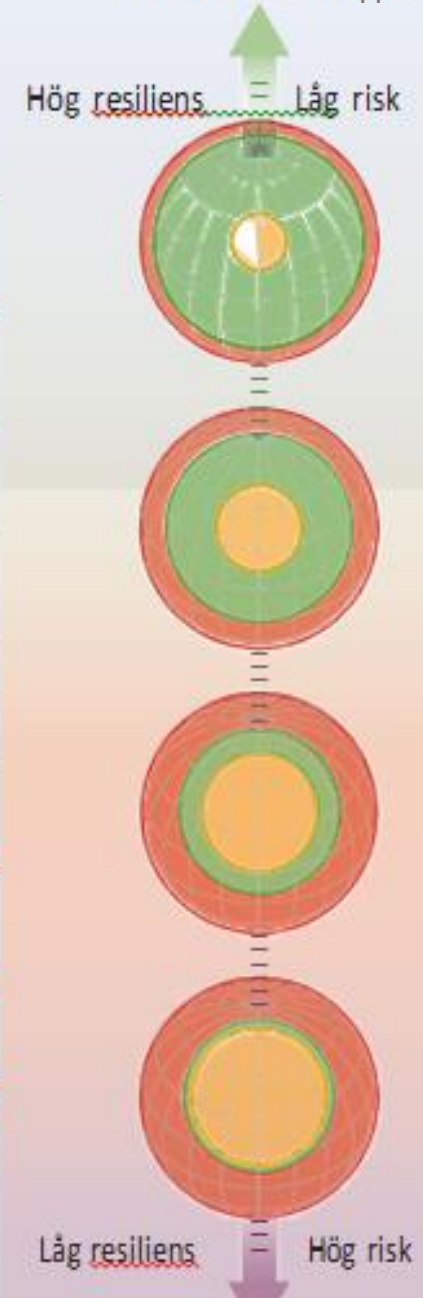


- Biofysiska stressfaktorer
- Resiliensutrymme
- Sociala stressfaktorer

(B) Möjlighetsutrymme



(C) Möjliga framtider

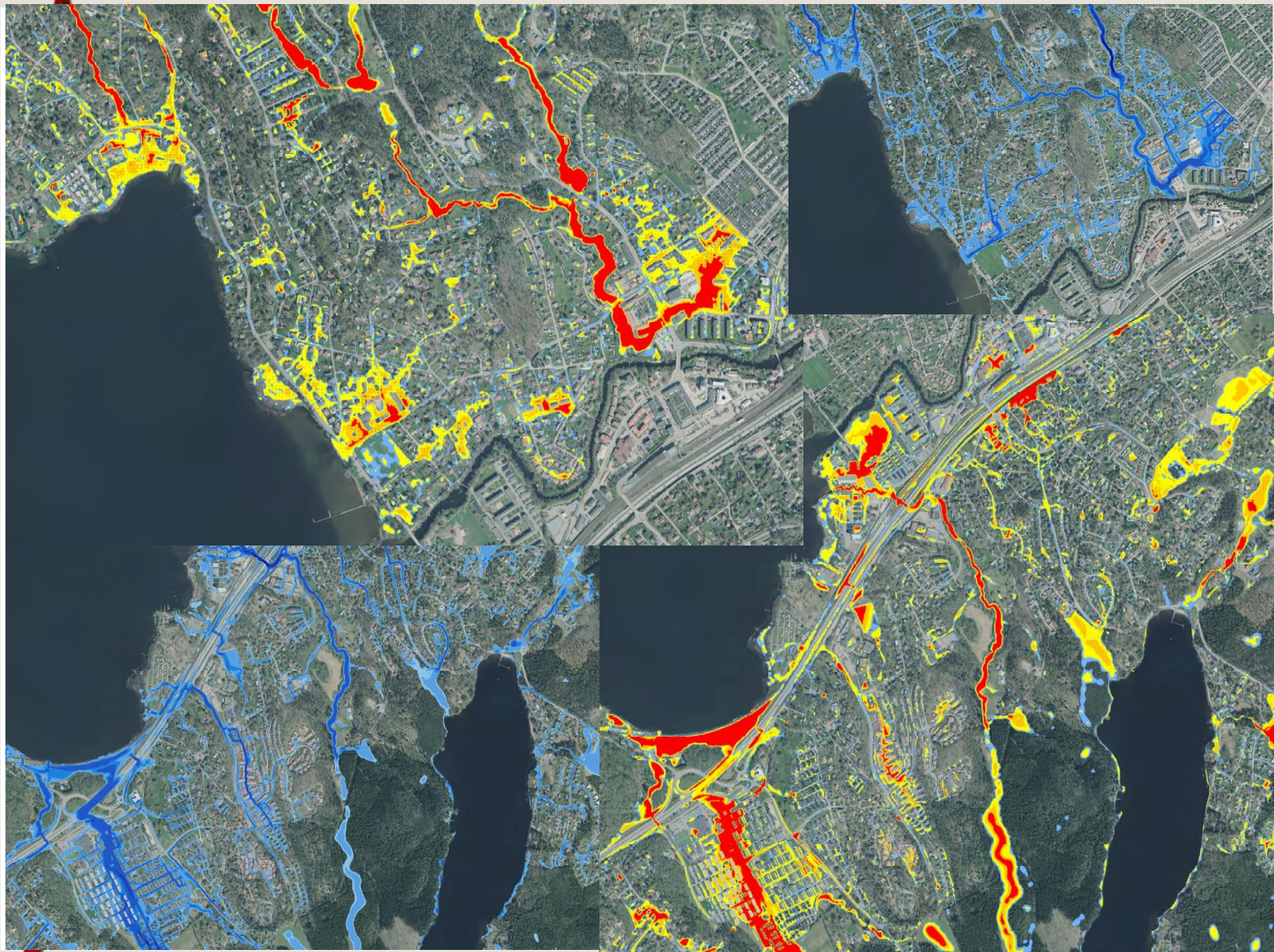




TACK!

david.hirdman@lerum.se







Vad har hänt sedan dess?

- **Ansvarig eldsjäl på kommunen går i pension våren 2016.**
- ...
- **Klimatanpassningsstrateg anställs våren 2018.**

- **Intern förankring**
- **Etablerar sektorsövergripande styrgrupp**
- **Initierar regionalt klimatanpassningsnätverk inom Göteborgsregionen (GR)**
- **Anställande av experter istället för konsulter inom geoteknik, naturvård och buller**
- **Etablerar expertgrupp**
- **Inrättande av strategisk enhet till stöd för hela SB genom omorganisering.**
- **Framtagande av strategiskt planeringsunderlag (skyfallsmodell, 3D-modell Säveån mm.)**
- **Uppföljning och revidering av Klimatanpassningsplanens åtgärdsplan.**