

Mätkampanj 2017

Resultat inom Sävveåns ARO

Presentation för Sävveåns vattenråd

2018-09-07

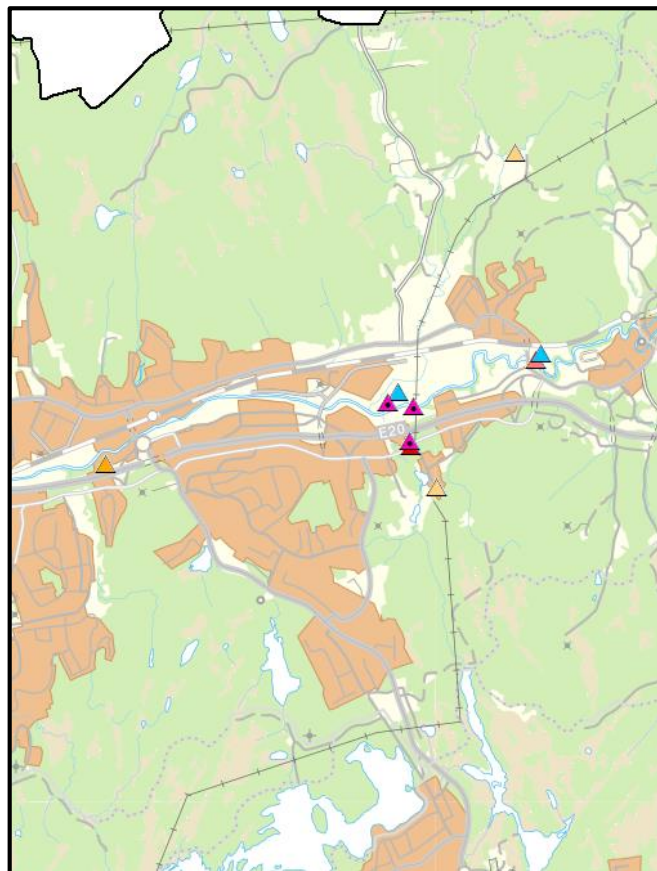


2017

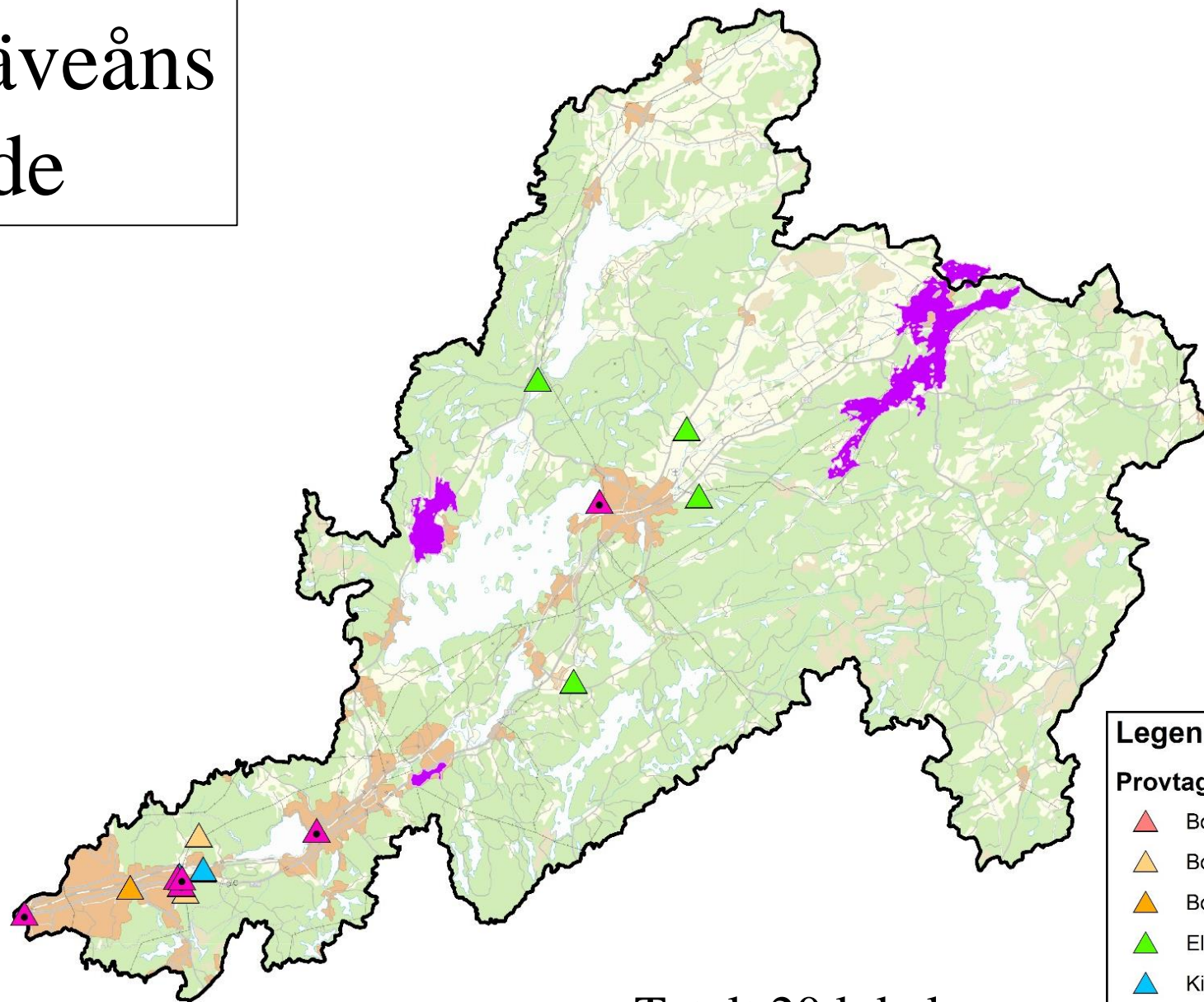
- Bottenfauna
- Kiselalger
- Elfiske
- Miljögifter
- Grundvatten



Lokaler inom Sävveåns avrinningsområde



VÄSTRA GÖTALANDS LÄN 2018-09-07



Totalt 20 lokaler,
35 provtagningar

Legend

Provtaget

- ▲ Bottenfauna
- ▲ Bottenfauna, elfiske
- ▲ Bottenfauna, kiselalger, elfiske
- ▲ Elfiske
- ▲ Kiselalger
- ▲ Kiselalger, elfiske
- ▲ Miljögifter
- Grundvattenförekomst

Resultat bottenfauna

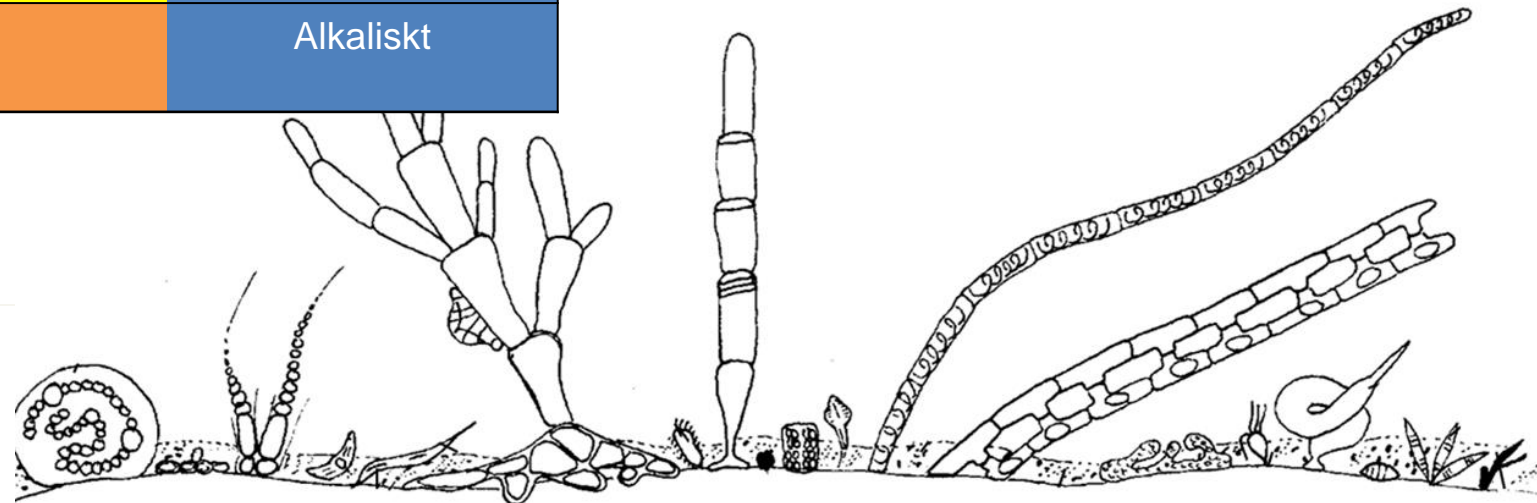
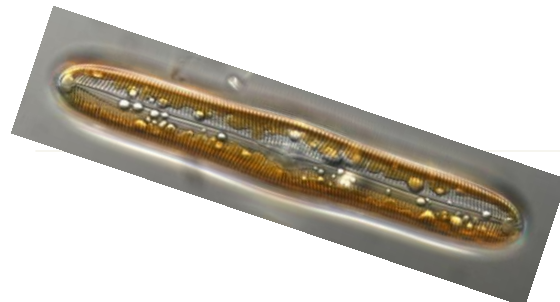
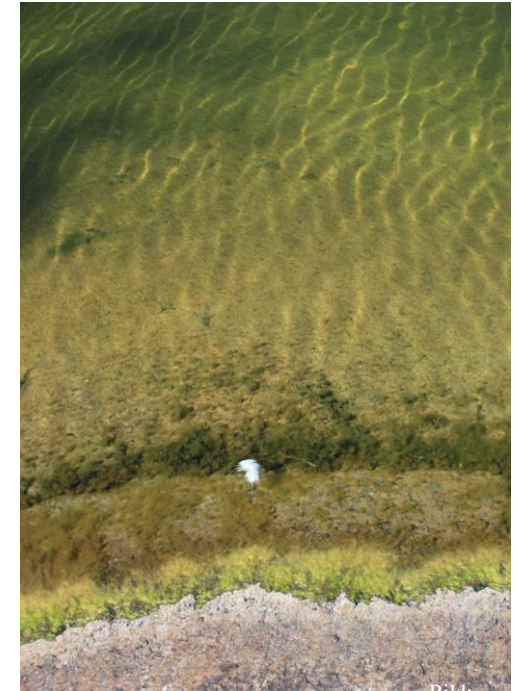


Provplats	Bedömnings- grunder Surhetsklass	Bedömnings- grunder Näringsämnen	Bedömnings- grunder Ekologisk kvalitet	Expert- bedömning Surhetsklass	Expert- bedömning Näringsämnen	Expert- bedömning Hydromorfologisk påverkan	Naturvärdes- bedömning
Brodalsbäcken	Nära neutralt	Hög	Hög	Måttligt surt	Hög	Hög	I övrigt
Kåbäcken, nedgriftgårdsdamm	Nära neutralt	Hög	Hög	Nära neutralt	Hög	Hög	Höga
Säveån - Olskroken till Brodalen	Nära neutralt	Hög	Hög	Nära neutralt	God	Hög	Mycket höga
Säveån - Kåhög	Nära neutralt	Hög	Hög	Nära neutralt	God	Hög	Mycket höga



Resultat kiselalger

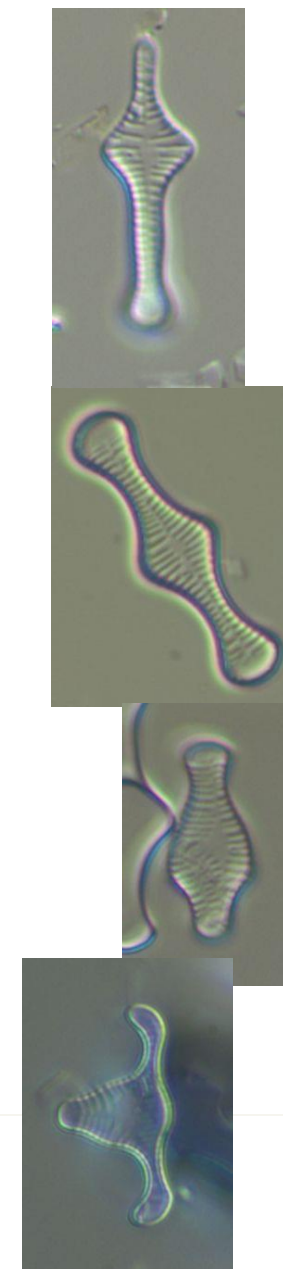
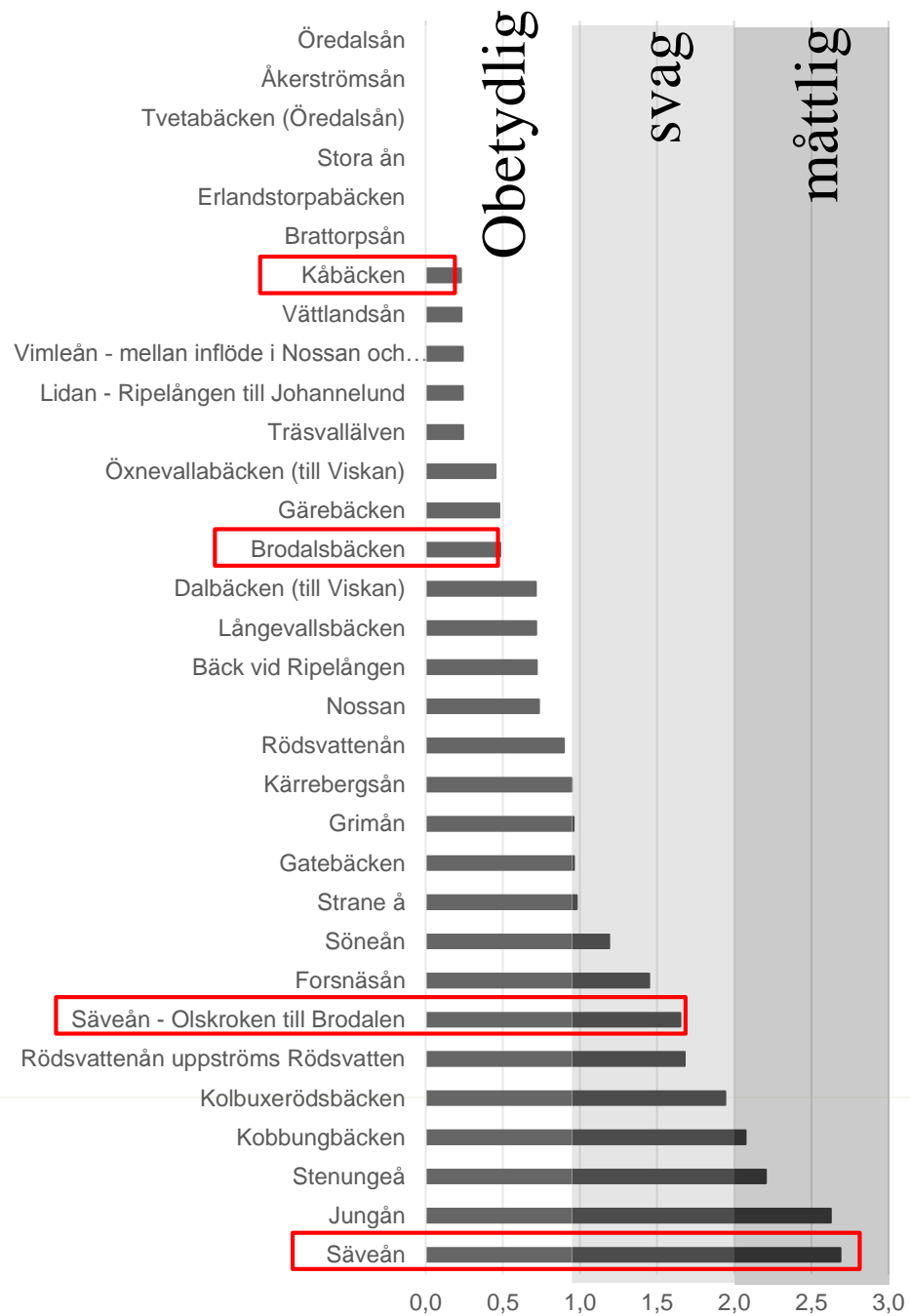
Provplats	Bedömningsgrunder Näringsämnen & organisk förening	Expertbedömning Surhetsklass
Brodalsbäcken	Måttlig	Nära neutralt
Kåbäcken, uppströms kulvert	God	Alkaliskt
Säveån – Olskroken till Brodalen	Måttlig	Alkaliskt
Säveån – Brodalen till Aspens utlopp	God	Alkaliskt



Kiselalger – indikator på Miljögiftspåverkan



andel missbildade skal (%)

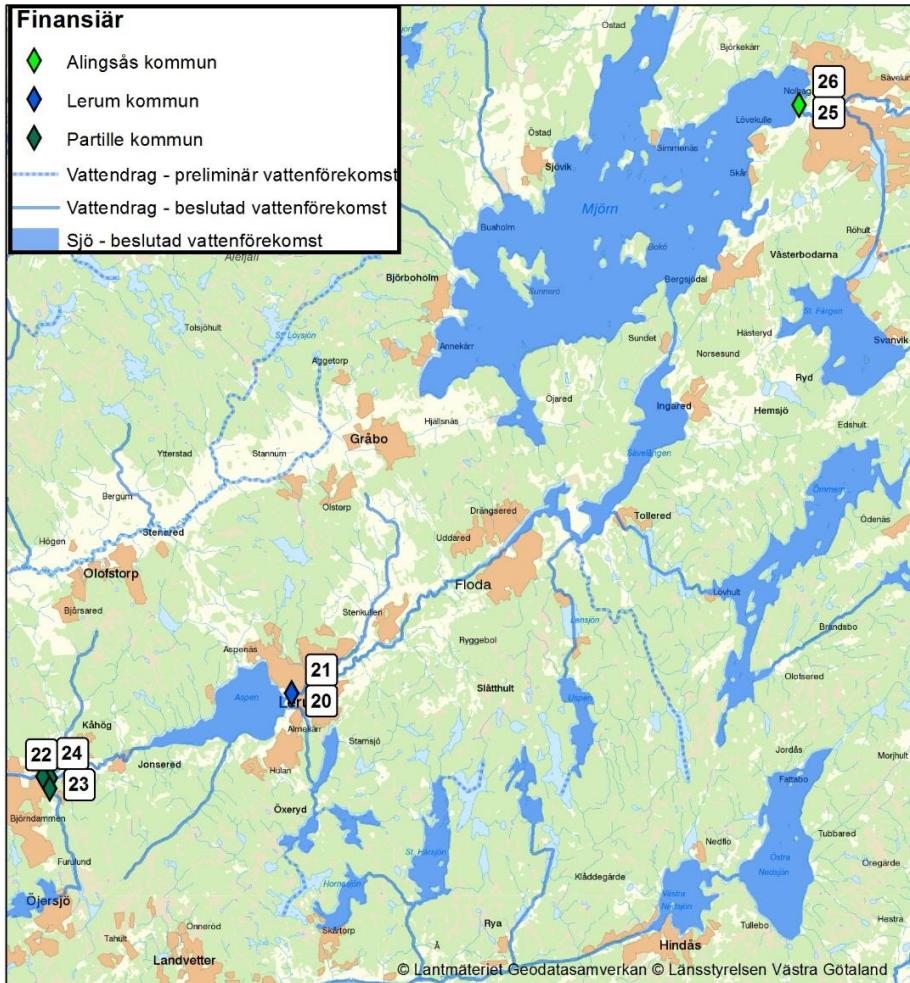


Resultat elfiske

Provplats	Bedömnings- grunder VIX	Antal fiskarter	Lax + Öring täthet	Ål	Statusklassning
Brodalsbäcken	2	1	144	0	God
Kåbäcken, ned griftgårdsdamm	3	3	12,8	0	Måttlig
Säveån - Olskroken till Brodalen	1	1	54	0	Hög
Kåbäcken, uppströms kulvert	3	3	19,1	2,8	Måttlig
Ålanda ström	1	3	112,6	0	Hög
Olstorpabäcken	2	2	10	0	God
Kampetåbäcken	1	2	56,9	0	Hög
Barnabäcken	2	2	40,2	0	God



Miljögifter



Lerum, Partille och Alingsås kommun

Namn	Säveån utl Aspen		Säveån	Kåbäcken	Brodalsbäcken	Säveån utl Mjörn	
Nummer	20	21	22	23	24	25	26
Djup (m)	0,5-1,0	0,5-1,0	0,2	0,2	0-0,5	0,5-1,0	0,5
Datum	11-jul-17	10-okt-17	12-jul-17	12-jul-17	02-okt-17	12-jul-17	26-sep-17

Kemisk status

Ämne	Enhet	AA-EQS	MAC-EQS	Säveån utl Aspen		Säveån	Kåbäcken	Brodalsbäcken	Säveån utl Mjörn	
PFOS perfluoroktansulfonat	µg/l	0,00065	36	0,0021	0,0019	0,0021	0,0079	0,00072	0,0061	0,00174
irgarol (cybutryn)	µg/l	0,0025	0,016						0,00160	0,00039
terbutryn	µg/l	0,065	0,34							0,00039
triklormetan	µg/l	2,5	*					0,086		0,095
bensen	µg/l	10	50		0,19					
fluoranten	µg/l	0,0063	0,12				0,00100	0,00035		0,00088
bens(a)pyren	µg/l	0,00017	0,27					0,000083		0,000135
bens(b)fluoranten	µg/l	*	0,017		0,00061					0,00022
Cd	µg/l	0,08	0,45				0,00720	0,01260	0,00405	0,00275
Hg	µg/l	*	0,07					0,00250		
Ni	µg/l	4	34	0,600	0,630	0,600	0,554	1,190	0,906	0,901
Pb	µg/l	1,2	14	0,048	0,068	0,061	0,292	0,195	0,136	0,123

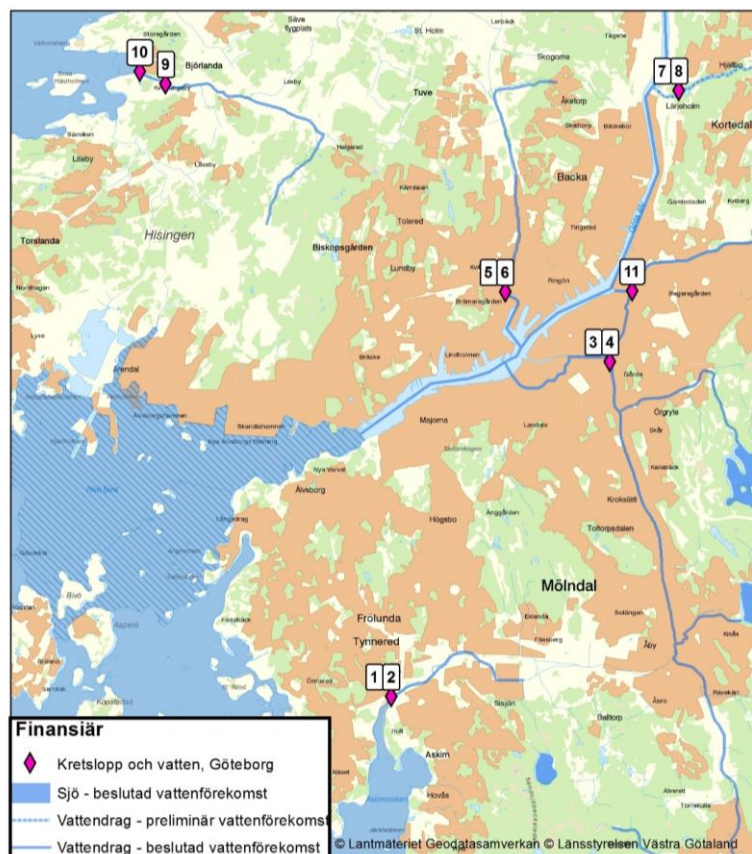
Ekologisk status

ammoniak-kväve (20°C)	µg/l	1	6,8							0,13
diklofenak	µg/l	0,1	*							0,02
As	µg/l	0,5	7,9			0,237				0,282
U	µg/l	0,17	8,6			0,08110				0,09970
Cu	µg/l	0,5	*	0,04590		0,05444				0,03249
Zn	µg/l	5,5	*	0,69914		0,46333				2,37337

* gränsvärde saknas



Miljögifter



Kretslopp och Vatten, Göteborg

Namn	<u>Säveån</u>
Nummer	11
Djup (m)	0,5
Datum	11-okt-17

Kemisk status

Ämne	Enhet	AA-EQS	MAC-EQS	
PFOS perfluoroktansulfonat	µg/l	0,00065	36	0,00155
irgarol (cybutryn)	µg/l	0,0025	0,016	0,00020
isoproturon	µg/l	0,3	1	
terbutryn	µg/l	0,065	0,34	0,00117
diklormetan	µg/l	20	*	6,5
pentaklorbensen	µg/l	0,007	*	
triklormetan (kloroform)	µg/l	2,5	*	
hexaklorbensen	µg/l	*	0,05	
gamma-HCH (lindan)	µg/l	0,02	0,04	0,00005
dieldrin	µg/l	0,01**	*	
naftalen	µg/l	2	130	
antracen	µg/l	0,1	0,1	
fluoranten	µg/l	0,0063	0,12	0,00082
bens(b)fluoranten	µg/l	*	0,017	0,00028
bens(k)fluoranten	µg/l	*	0,017	
bens(a)pyren	µg/l	0,00017	0,27	0,00014
benso(ghi)perylene	µg/l	*	0,0082	0,00020
indeno(123cd)pyren	µg/l	*	*	0,00020
Cd	µg/l	0,08	0,45	0,00386
Hg	µg/l	*	0,07	
Ni	µg/l	4	34	0,779
Pb	µg/l	1,2	14	0,0517

Ekologisk status

ammoniak-kväve (20°C)	µg/l	1	6,8	0,092
As	µg/l	0,5	7,9	0,241
U	µg/l	0,17	8,6	0,103
Cu	µg/l	0,5	*	0,04741
Zn	µg/l	5,5	*	1,06929
glyfosat	µg/l	100	*	

* gränsvärde saknas

**gränsvärde gäller Σ cyklodiena bekämpningsmedel

*** Proverna ifrån Stora ån innehåller höga halter av kalcium vilke

