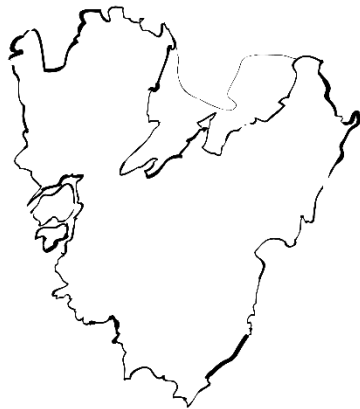


Vem är jag och varför är jag här?

Vem

Anna Georgieva Lagell
Klimatanpassningssamordnare
Västra Götalands län



Varför

- Starta upp en dialog med vattenråd om klimatanpassning
- Berätta om vårt uppdrag och arbete
- Har vi någon information om klimat och klimatanpassning som ni är intresserade av och som skulle hjälpa er i ert arbete?
- Hur skulle ni vilja ta del av den i så fall?



Klimatanpassning



Foto: Mikael Svensson

Åtgärder för att anpassa samhället till de klimatförändringar vi redan märker av idag och de som vi inte kan förhindra i framtiden.



Länsstyrelsens uppdrag

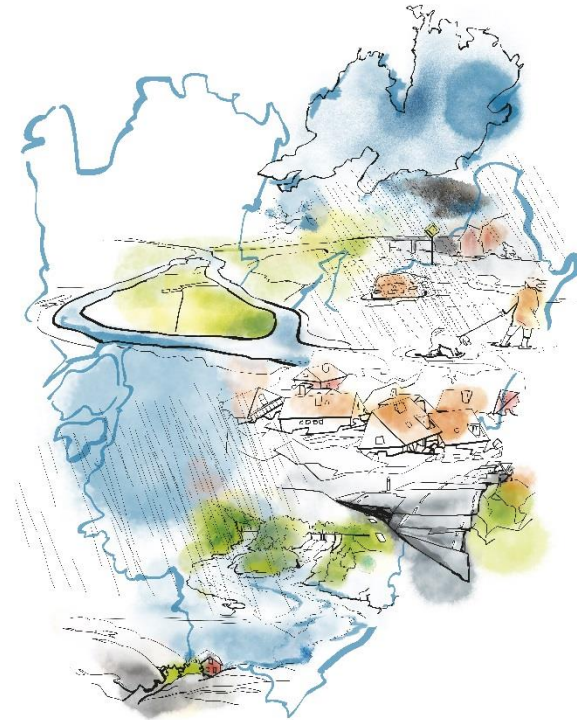
Uppdrag

Länsstyrelsen ska samordna arbetet på regional och lokal nivå med anpassningen till ett förändrat klimat.

Övergripande mål

Ett samhälle som står robust inför klimatförändringar

Regionala handlingsplaner



Rekommenderade åtgärder för kommuner

4 fokusområden



Organisation



**Mark- och vatten
användning**



Tillsyn



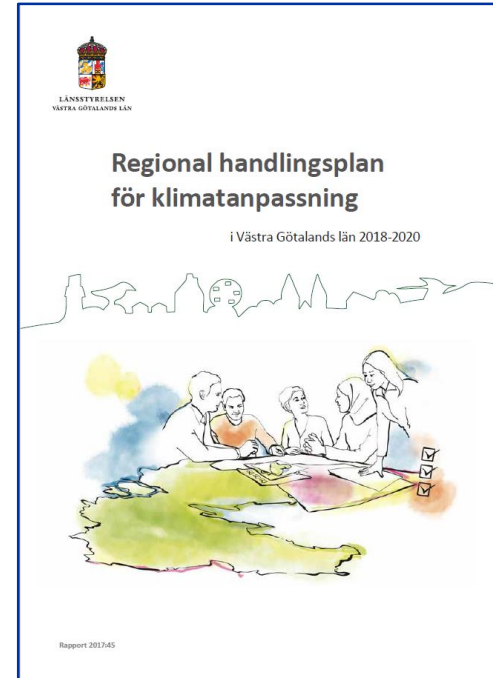
**Samhällsskydd
och beredskap**



Länsstyrelsens åtgärder

4 insatskategorier

- Riktlinjer
- Kunskaps- och planeringsunderlag
- Information, kommunikation och kompetensutveckling
- Ärendehandläggning, planer och program



Information, kommunikation och kompetensutveckling

- Informationsmaterial till olika målgrupper
- Vattenråden är en sådan målgrupp

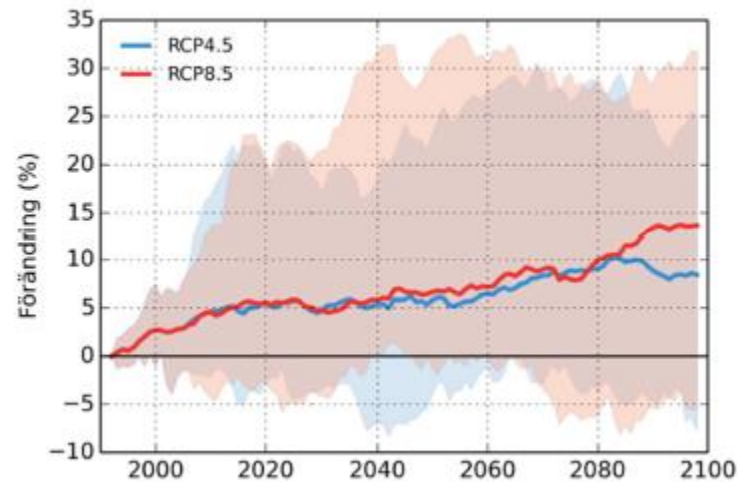


Vad innebär klimatförändringen?



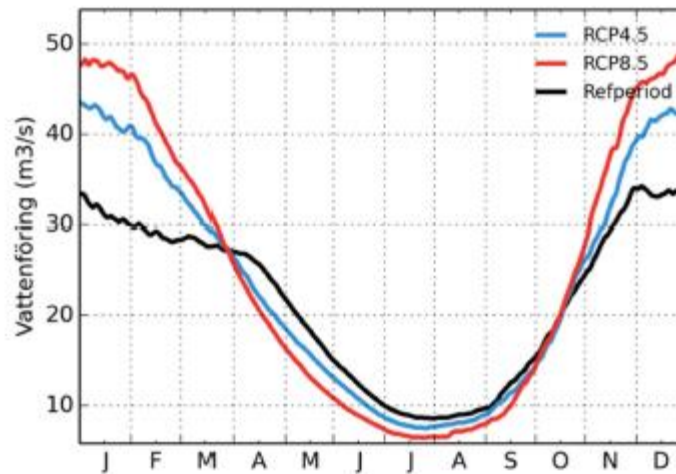
Förändrad total årsmedeltillrinning

Säveån, mynning i Göta älv



Tilrinningens årsdynamik

Säveån, mynning i Göta älv



Påverkan på våra ekosystem



- Förlust av biologisk mångfald – arter hinner inte anpassa sig till snabba förändringar
 - Fungerande grön och blå infrastruktur är viktigt
- Förlängd vegetationsperiod – påverkan på mark- och vattenanvändning och flöden i vattendragen
- Invasiva främmande arter
- Ökad igenväxning
- Arter hamnar i otakt – förhållandet mellan ljus och temperatur ändras
- Smittsamma sjukdomar
- Varmare vatten gynnar vissa arter och inte andra
- Brunifiering



Vattenförvaltning och klimatanpassning

- Så här skriver vi i vår handlingsplan...

Vattenförvaltningen genomsyras av ett avrinningsområdesperspektiv vilket är viktigt även då det kommer till klimatanpassning och hantering av översvämningssrisker.

Behovet av åtgärder uppströms i avrinningsområdet för att minska flödestoppar nedströms är en aspekt som behöver beaktas vid klimatanpassning kopplat till hantering av översvämningssrisker.

Det finns många åtgärder som syftar till att förbättra vattenkvalitet, reglering av vattenflöden, grundvattenbildning, natur och biologisk mångfald som samtidigt kan ha flera fördelar ur översvämningssynpunkt.

Exempel på åtgärder kan vara restaurering av vattendrag där naturliga processer samtidigt förbättrar vattenkvaliteten och tillgången till vatten, bevarar livsmiljöer samt ökar motståndskraften mot klimatförändringar.



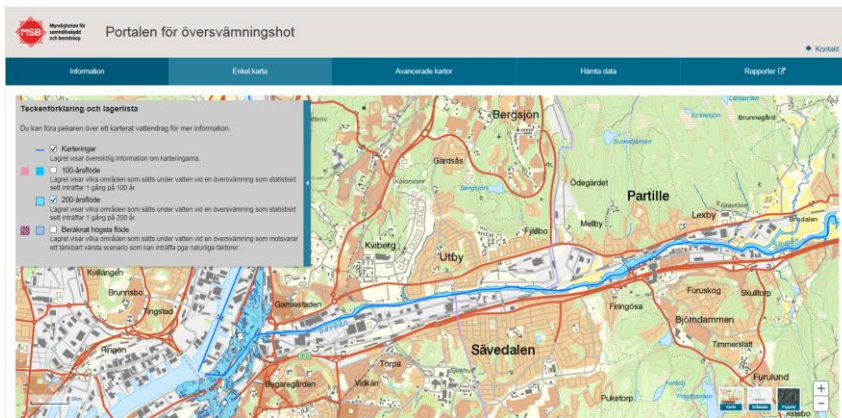
Dialogfrågor

- Vilken typ av underlag skulle ni vara intresserade av?
- Vilka frågeställningar skulle ni vilja ha svar på?
- Hur skulle ni vilja ha informationen paketerad?

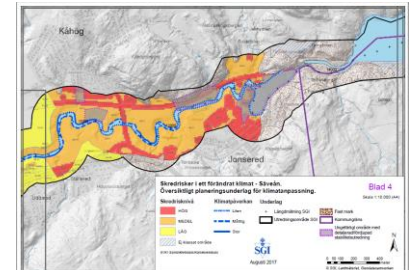
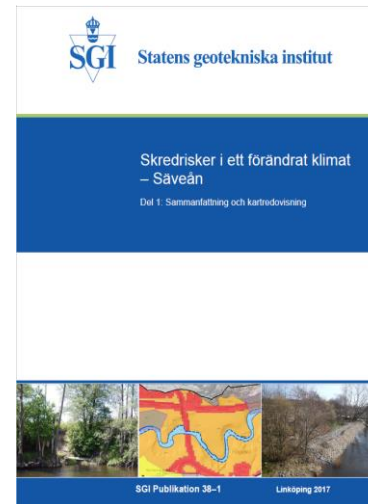


Exempel på tillgängligt underlag

Översvämningskartering



Skredkartering



Exempel på tillgängligt underlag

Översvämningsdirektivet

Cykel 2 har inletts

