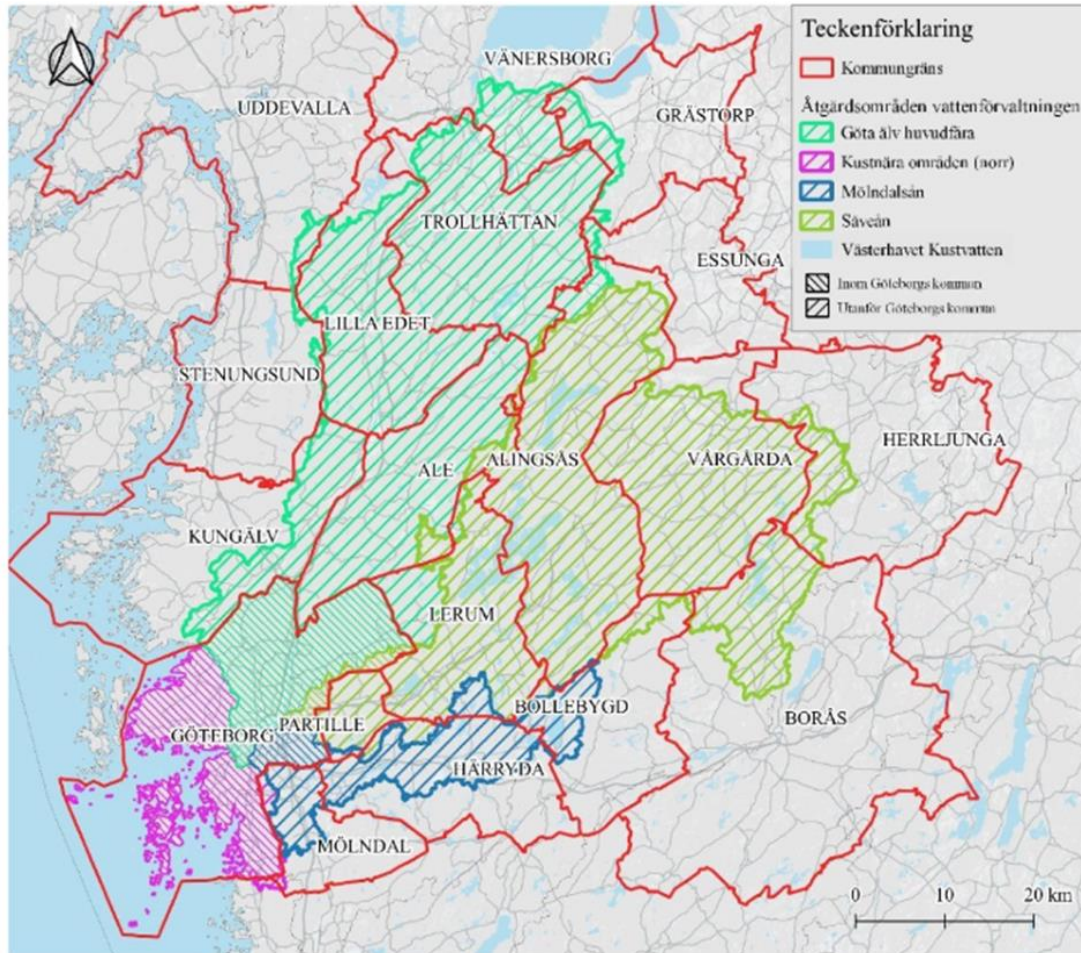


Lokala åtgärdsprogram Göteborg- åtgärdsförslag Säveåns avrinningsområde

2023-11-23

Lokala åtgärdsprogram (LÅP) i Göteborg

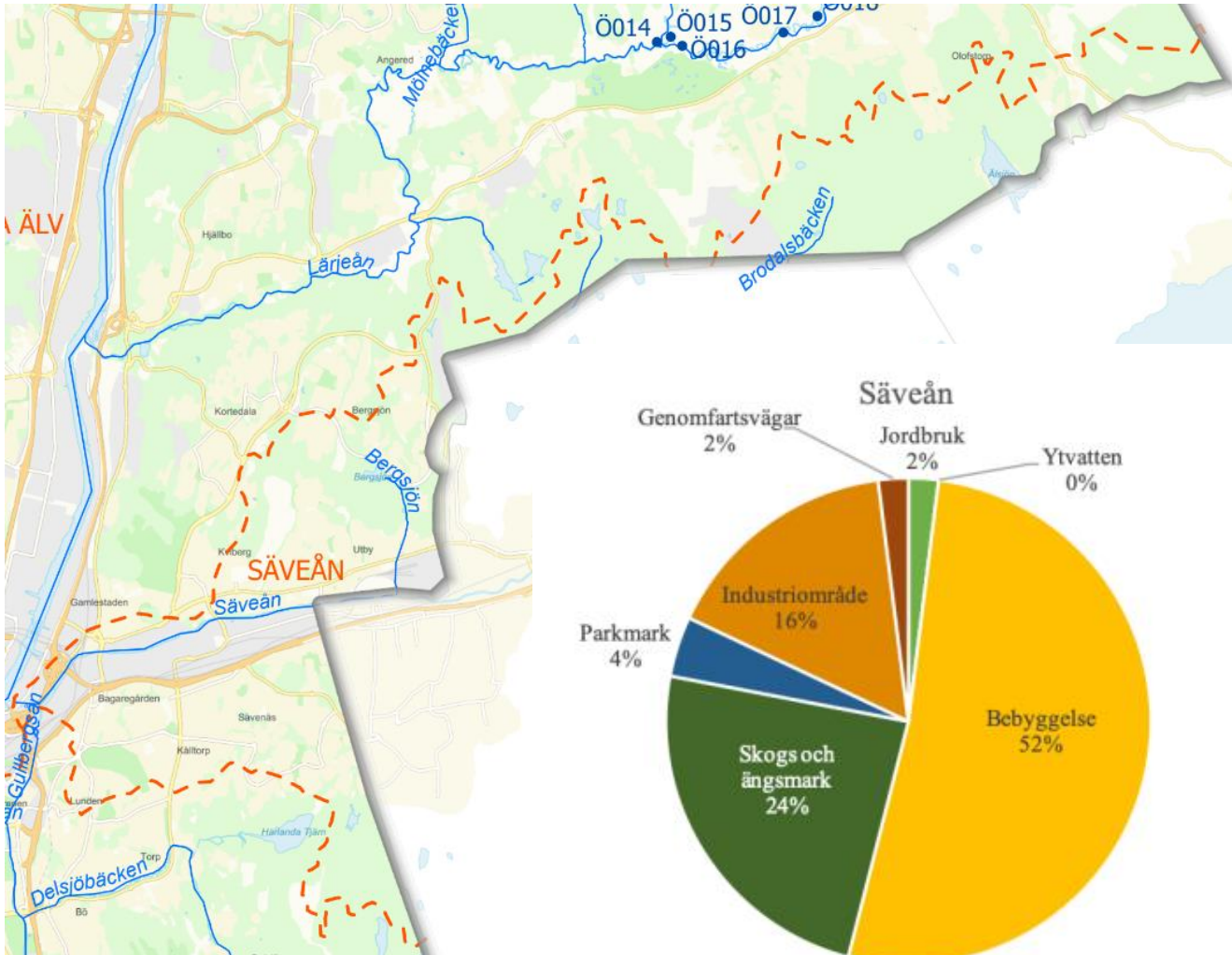


Baseras på Vattenmyndigheternas åtgärdsområdesindelningar men omfattar bara mark inom kommunen – fyra lokala åtgärdsprogram:

- Göta älvs huvudfåra
- Sävdaåns avrinningsområde
- Mölndalsåns avrinningsområde
- Göteborgs kustvatten och kustnära områden

Åtgärds-
förslag på
remiss från
konsult

LÅP Sävåns avrinningsområde



Vattenförekomster:

- Sävån – mynningen till Olskroken
- Sävån – Olskroken till Brodalen
- Brodalsbäcken (liten del av)
- Bergsjön
- Gamlestaden grundvatten

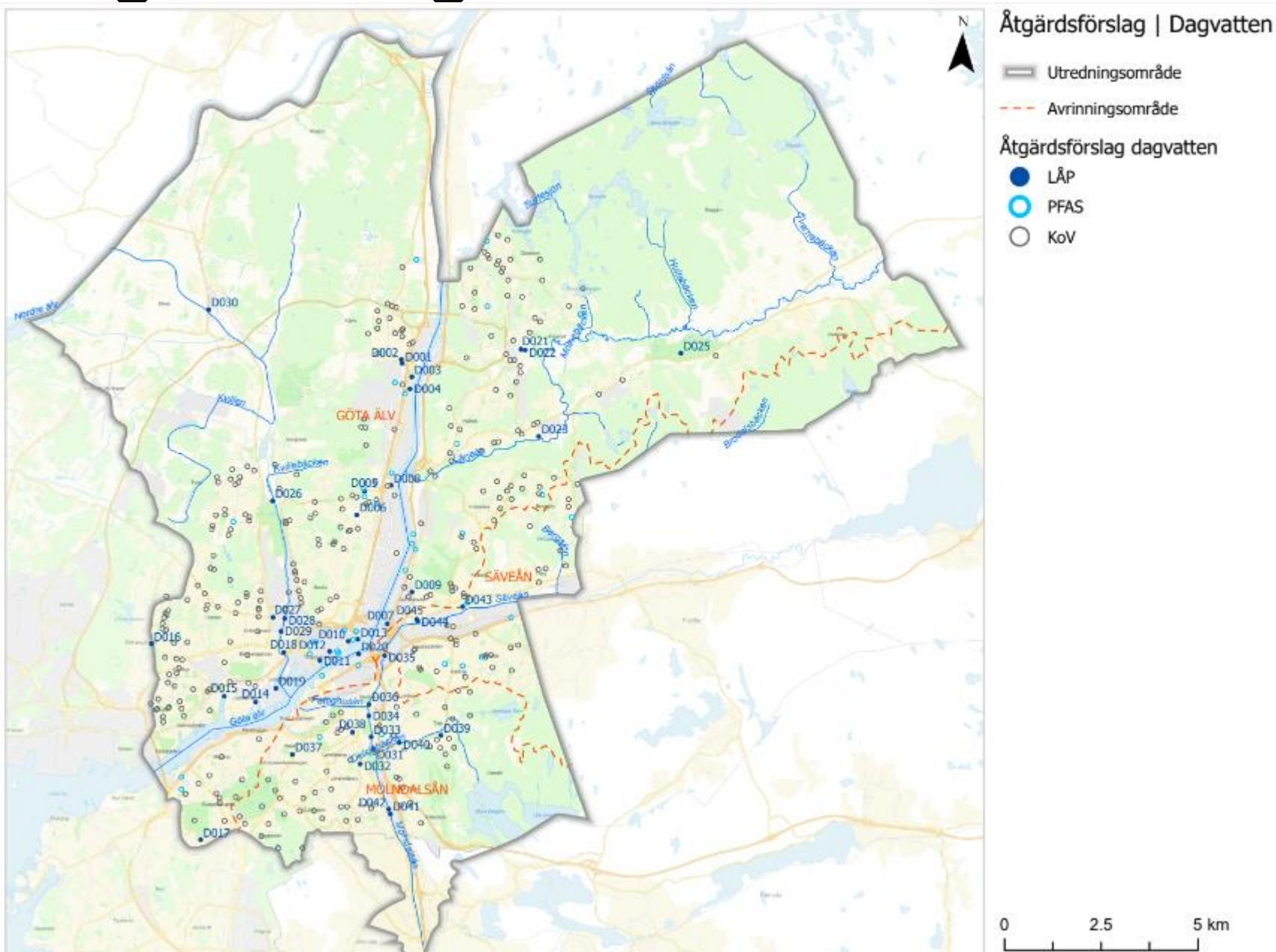
Av Sävåns avrinningsområde på 148 000 ha är det endast 1300 ha som ligger inom Göteborgs kommun.

Ca 70% urbana ytor (bebyggelse och industrier)

Dagvattenåtgärder

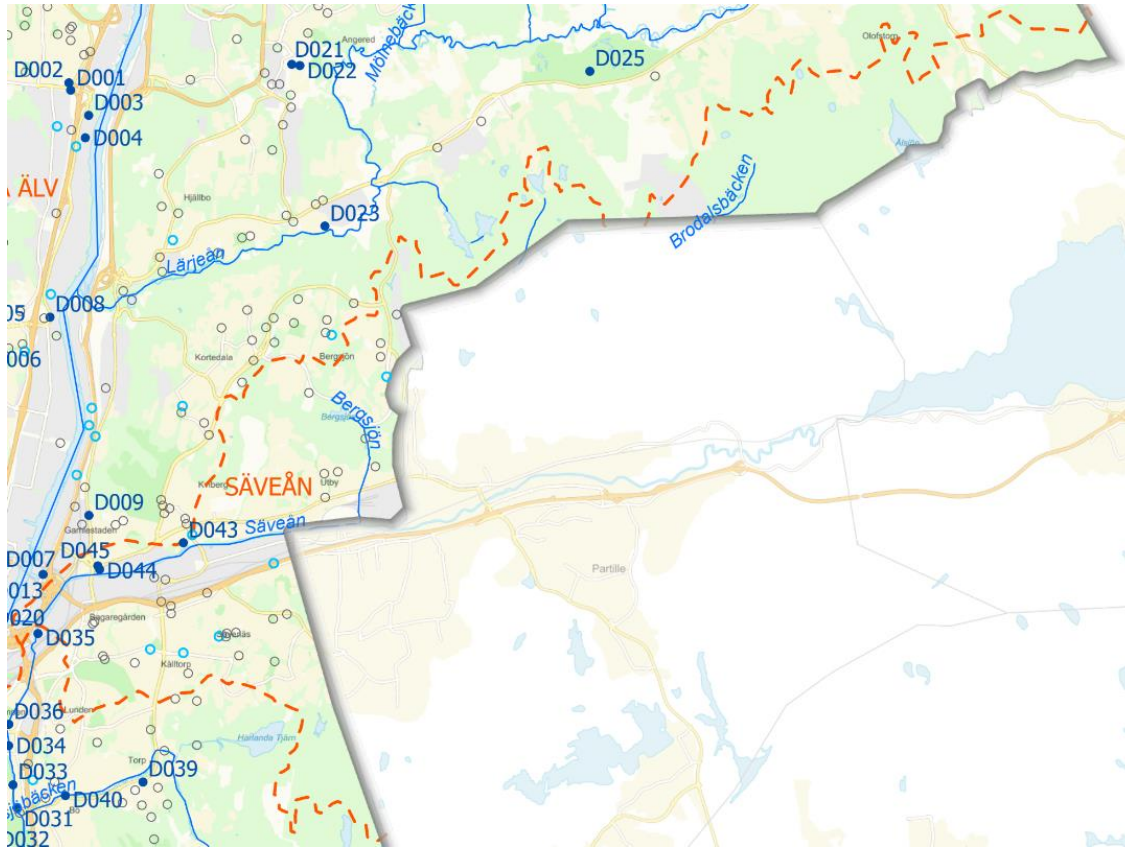


Göteborgs
Stad



- Dammar
- Svackdiken
- Översilningsytor
- Biofilter
- Skärmbassänger
- Tillsyn golfklubbar
- Tillsyn högtrafikerade vägar och parkeringsytor
- Tillsyn PFAS-utsläpp med mera

Dagvattenåtgärder – LÅP Säveån



Fysiska åtgärder:

- D043 – Dagvattendamm Kviberg (trafikdagvatten)
- D044 – Dagvattenhantering nya Åparken (trafikdagvatten)
- D045 – Översilningsyta Gamlestaden (trafikdagvatten)

samt sex ytterligare dagvattenåtgärder som modellerats fram av Kretslopp och Vatten

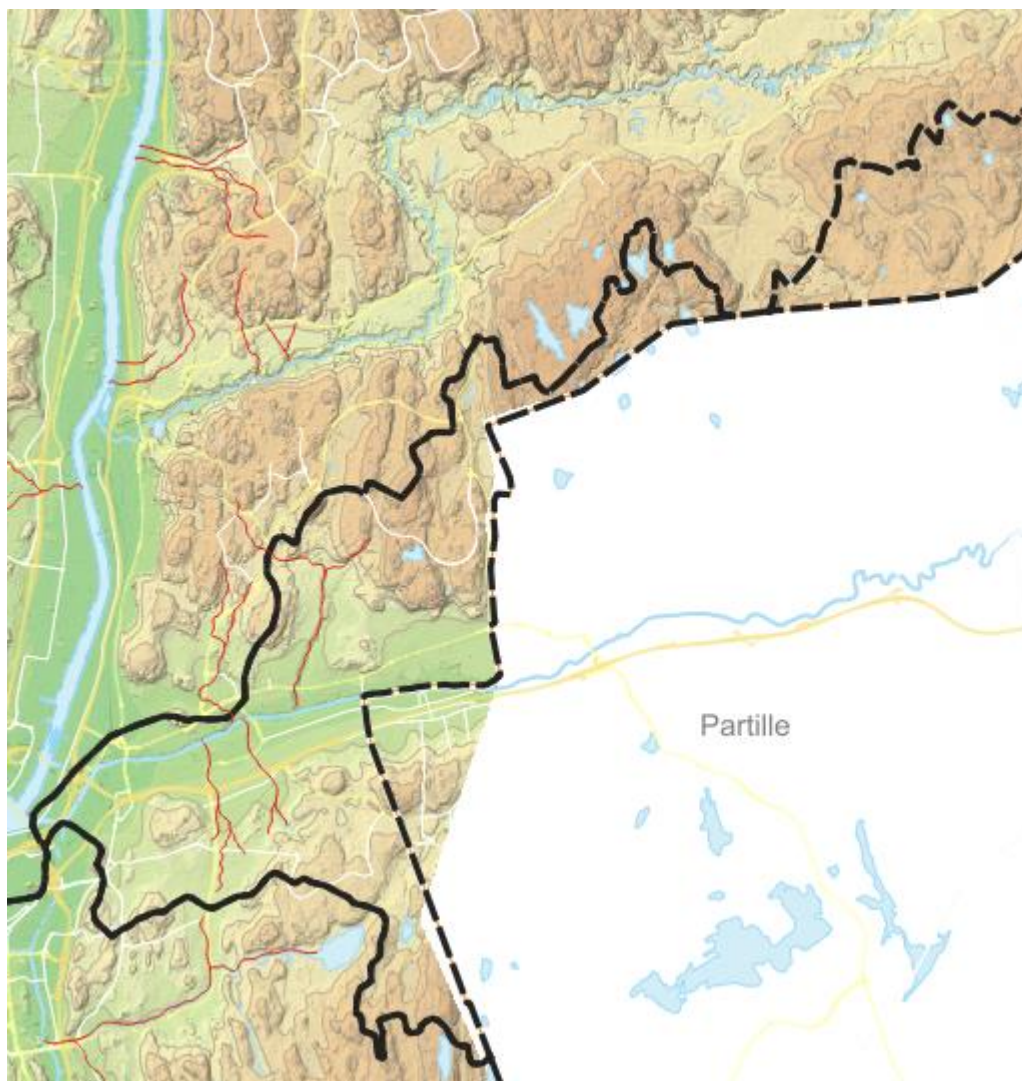
Övergripande (administrativa) dagvattenåtgärder:

- Tillsyn trafik: högtrafikerade vägar och parkeringsplatser
- Tillsyn PFAS-utsläpp: inventering av dagvattenbrunnar nära kända PFAS-källor (industrier, större brandsläckningsplatser m m)
- Tillsyn PFAS-utsläpp: provtagning i större dagvattenutlopp till recipienter där PFAs överskrids

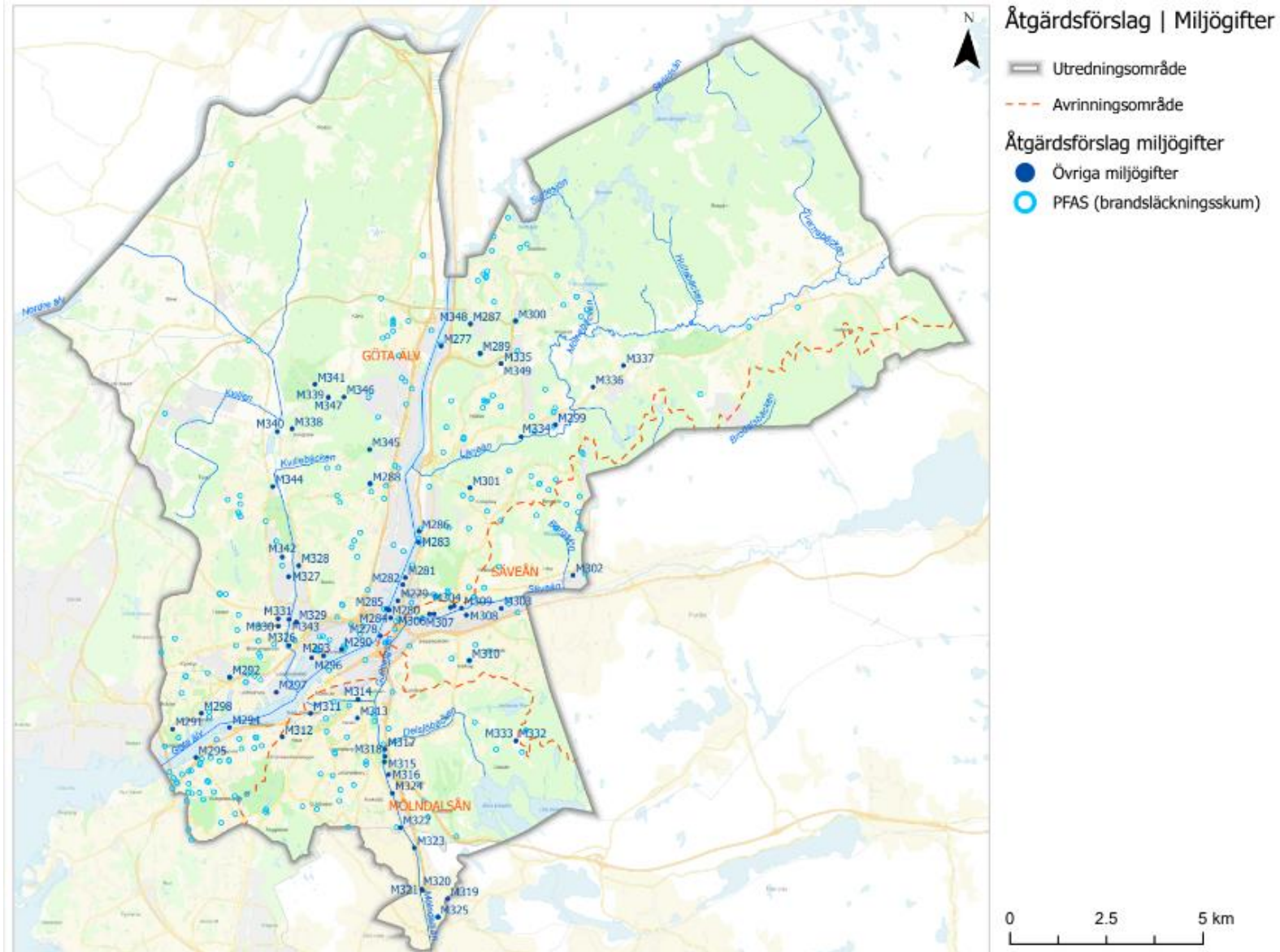
Övriga dagvattenåtgärder:

- Återställa vattendrag/ öppna upp kulverterade sträckor (utredning)
- Förebyggande arbete för att minska föroreningsinnehåll (förbättra drift- och underhåll av allmän plats tex ökad gatusopning, rensning av dagvattenbrunnar, materialval etc)
- Dagvattenhantering i samband med klimatanpassning (högvattenskydd, kajstrategi etc) till exempel regnbäddar, skelettjordar, skärmbassänger m m

Historiska vattendrag

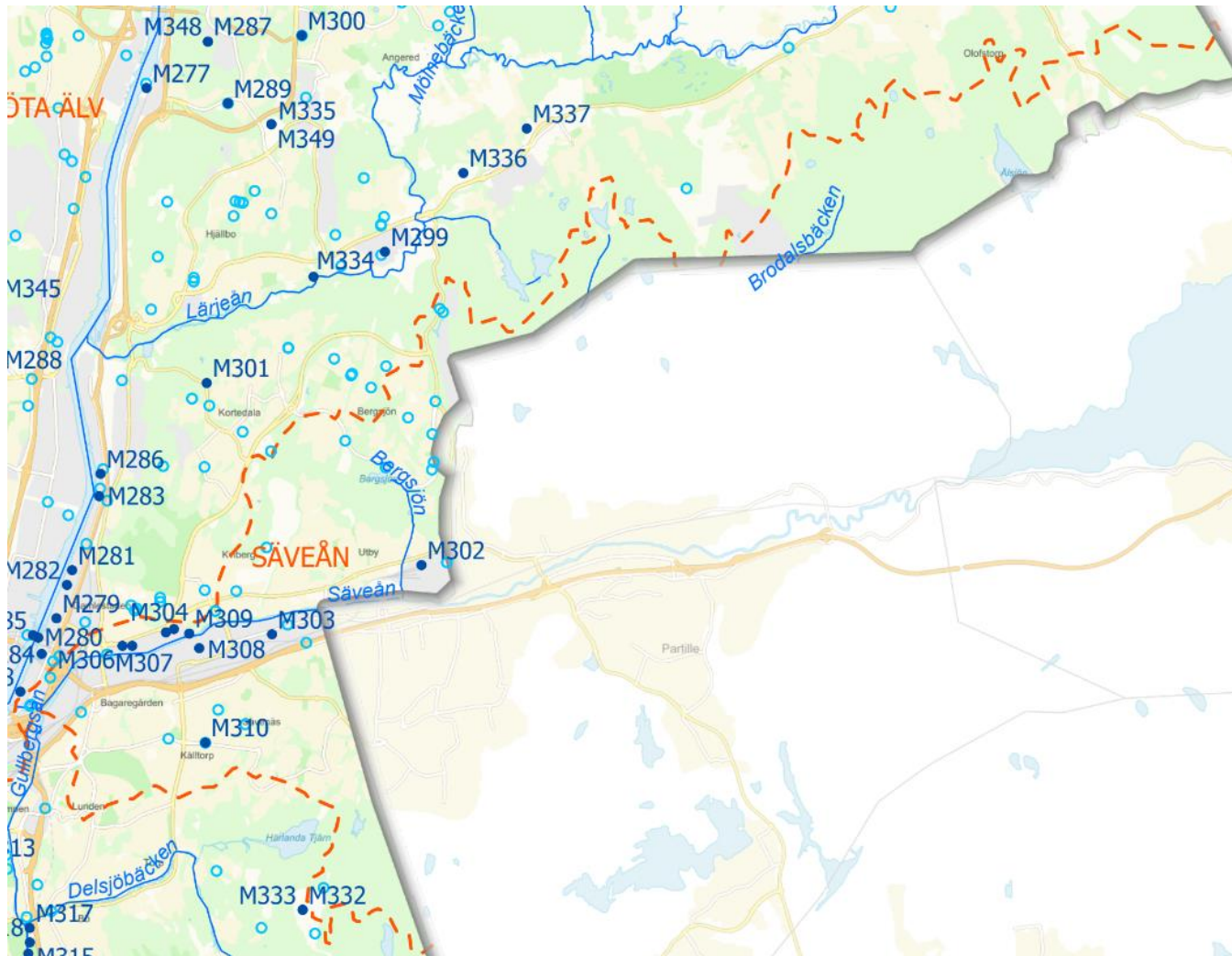


Åtgärder kopplat till miljögifter (förorenade områden)



- EBH-objekt som är utpekade som punktkällor i VISS
- Nedlagda deponier – kontrollprogram som inkluderar uppföljning av PFAS
- PFAS från MSB (1998-2015) för kartläggning av PFAS-källor som påverkar aktuella vattendrag

Miljögiftsåtgärder - LÅP Säveån



EBH-objekt (efterbehandling förorenade områden)

M302 - Jernhusen, SJ:s verkstäder

M303 - Stena fragmentering, skrothantering

M 304 - Tillo fastighets Kviberg AB, ytbehandling

M305 - KB vapensmeden, ytbehandling

M306 - KB Gamlestaden 1:10, ytbehandling

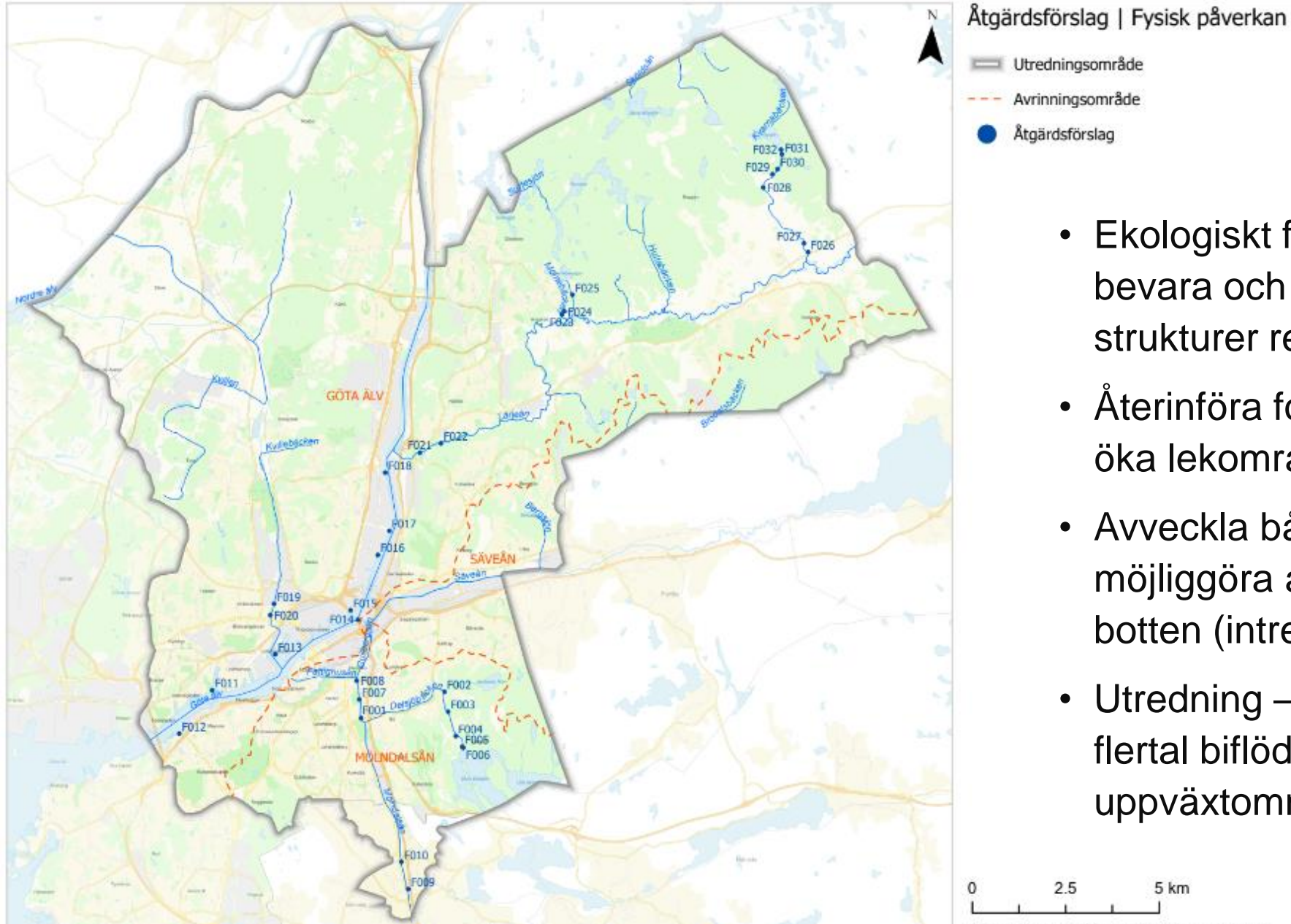
M307 - Ar Gamlestaden 2:5 Ab, verkstadsindustri lösningsmedel, samt träimpregnering/ytbehandling

M308 - SKF Sverige AB

M309 - Båtklubb

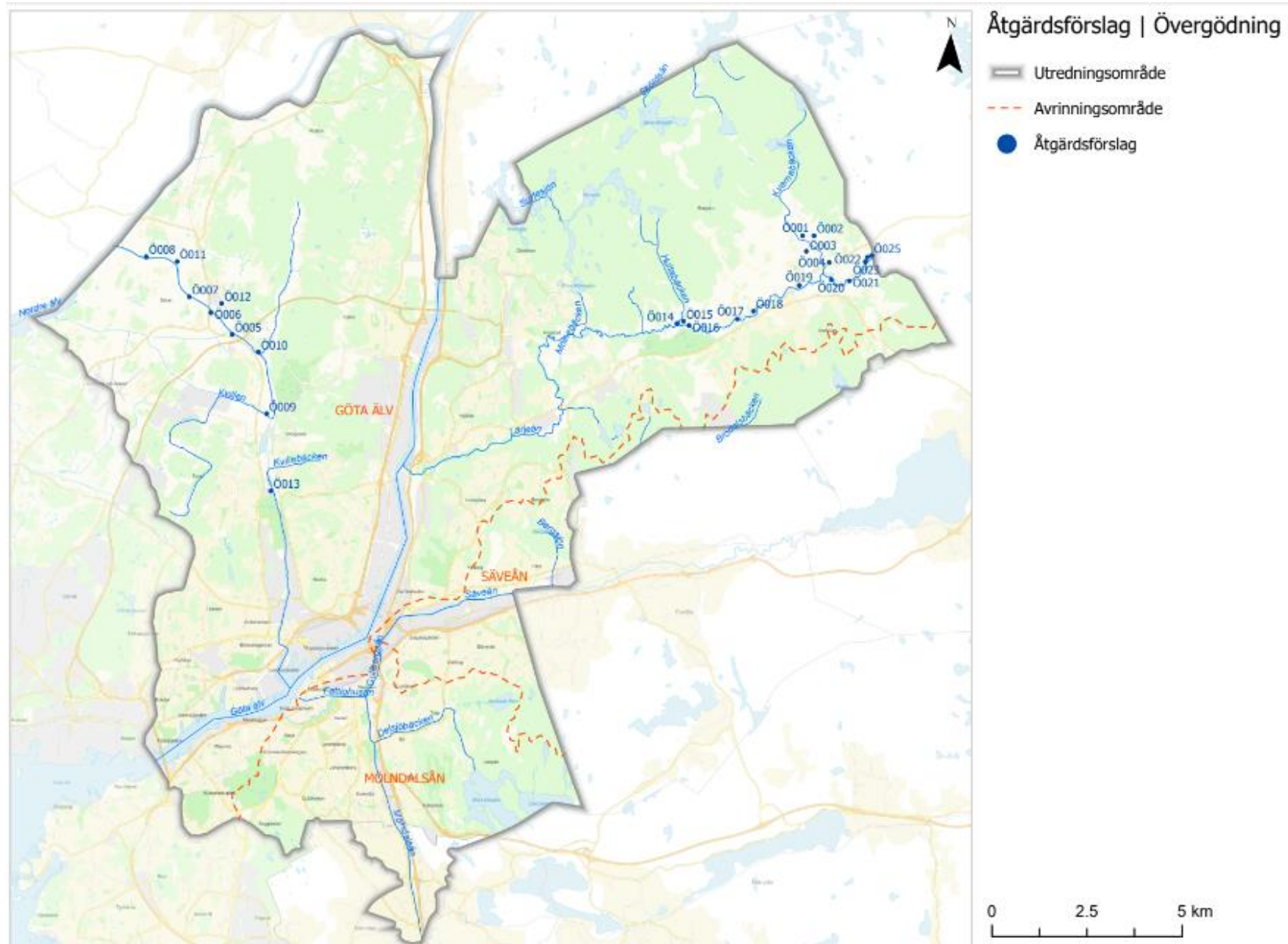
M310 – Brandövningsplats

Åtgärder kopplat till fysisk påverkan



- Ekologiskt funktionell kantzon – bevara och utveckla där strukturer redan finns
- Återinföra forsnackar/lekgrus – öka lek område
- Avveckla båttrafiken för att möjliggöra återställning av botten (intressekonflikt)
- Utredning – vandringshinder i flertal biflöden, viktiga lek- och uppväxtområden

Åtgärder kopplat till övergödning



- Fosfordammar
- Korvsjöar
- Tillsyn enskilda avlopp, lantbruk och hästgårdar

Inga åtgärder utpekade i Sävveåns avrinningsområde inom kommunen

Fortsatt arbete

- Rapporter klara i december
- LÅP skickas på remiss under våren 2024
- LÅP beslutas troligtvis höst 2024