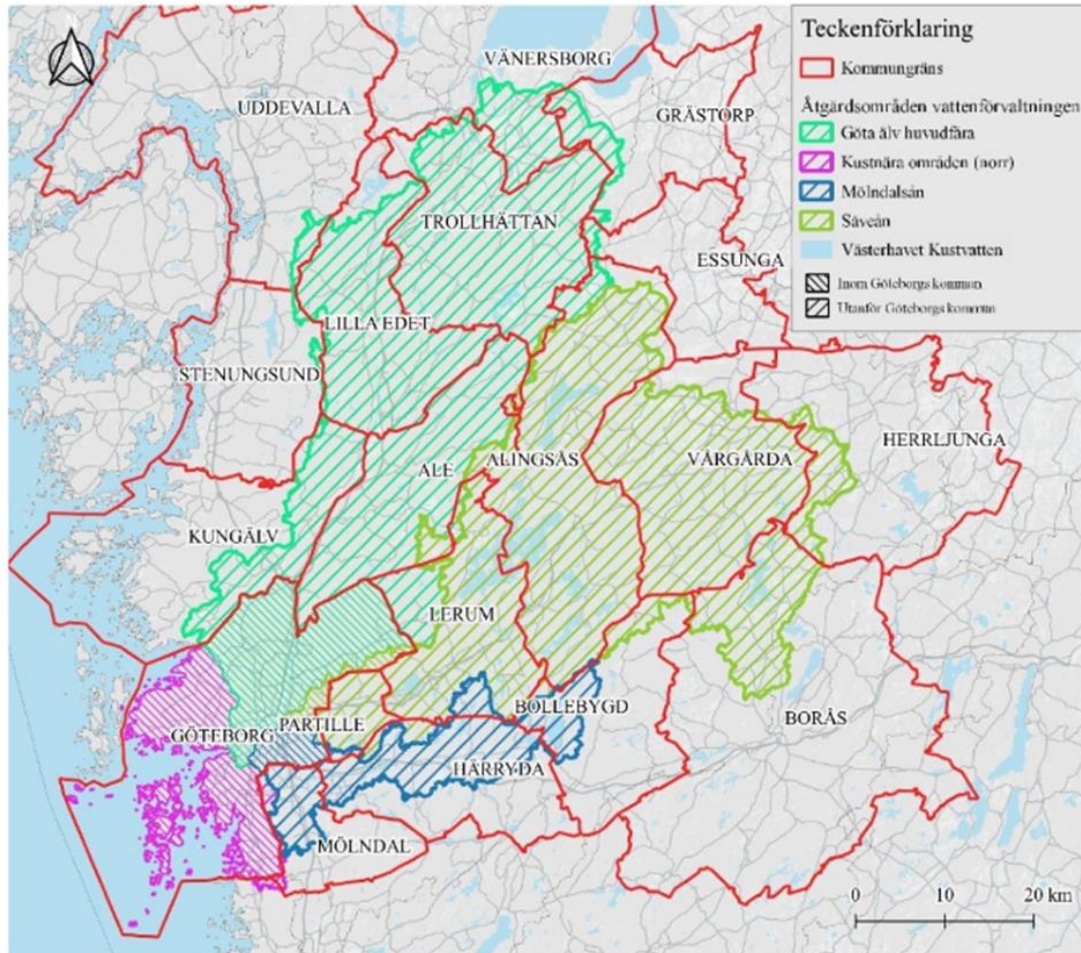


Lokala åtgärdsprogram Göteborg– åtgärdsförslag Mölndalsåns avrinningsområde

2023-12-01

Lokala åtgärdsprogram (LÅP) i Göteborg



Baseras på Vattenmyndigheternas åtgärdsområdesindelningar men omfattar bara mark inom kommunen – fyra lokala åtgärdsprogram:

- Göta älvs huvudfåra
- Sävdaåns avrinningsområde
- Mölndalsåns avrinningsområde
- Göteborgs kustvatten och kustnära områden

Åtgärds-
förslag på
remiss från
konsult

Fyra åtgärdsprogram: dagvatten, miljögifter, fysisk påverkan och övergödning

LÅP Mölndalsåns avrinningsområde



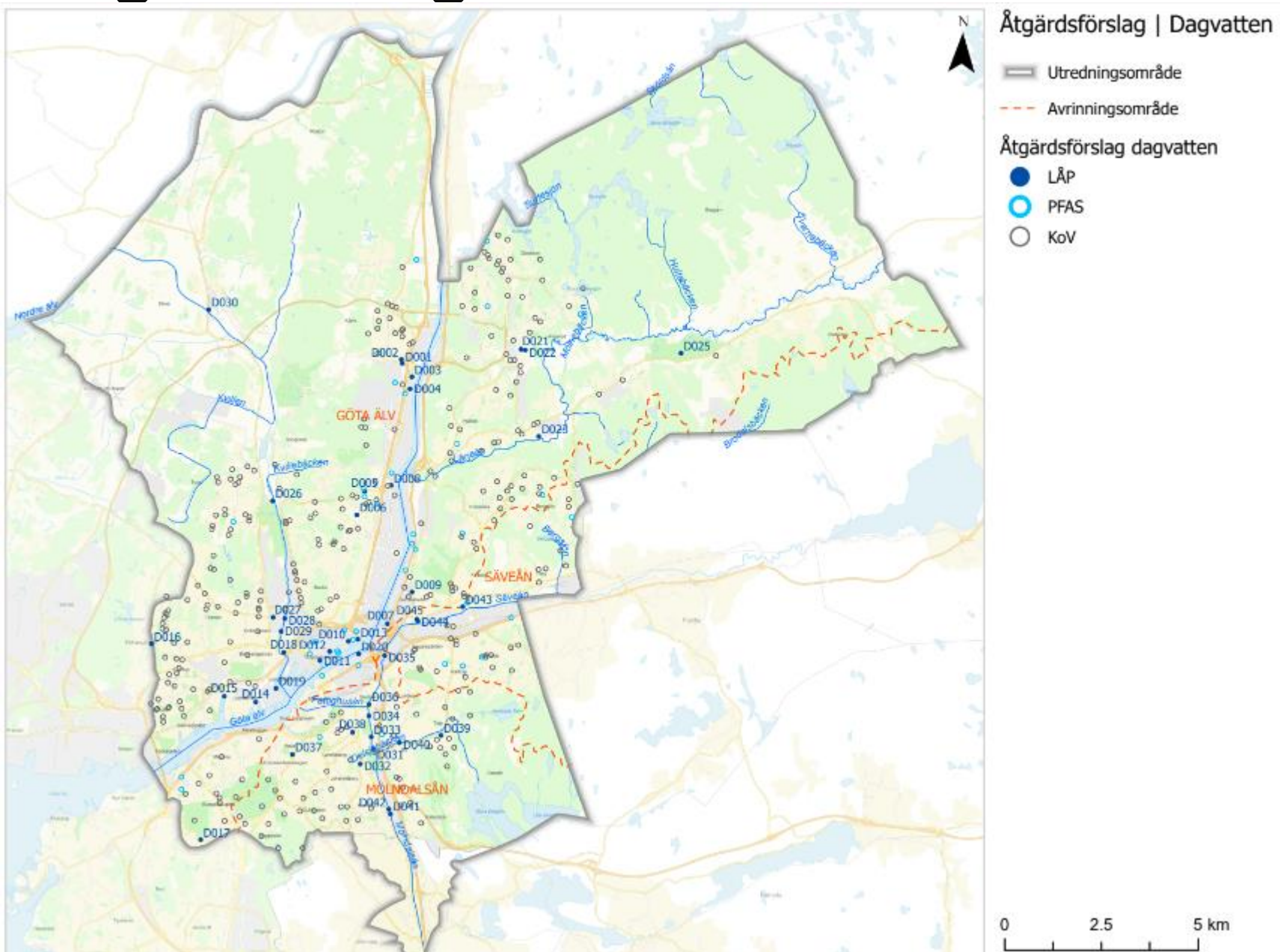
Vattenförekomster:

- Gullbergsån
- Fattighusån
- Delsjöbäcken
- Härlanda tjärn
- Delsjöarna
- Mölndalsån (två sträckor)

Dagvattenåtgärder

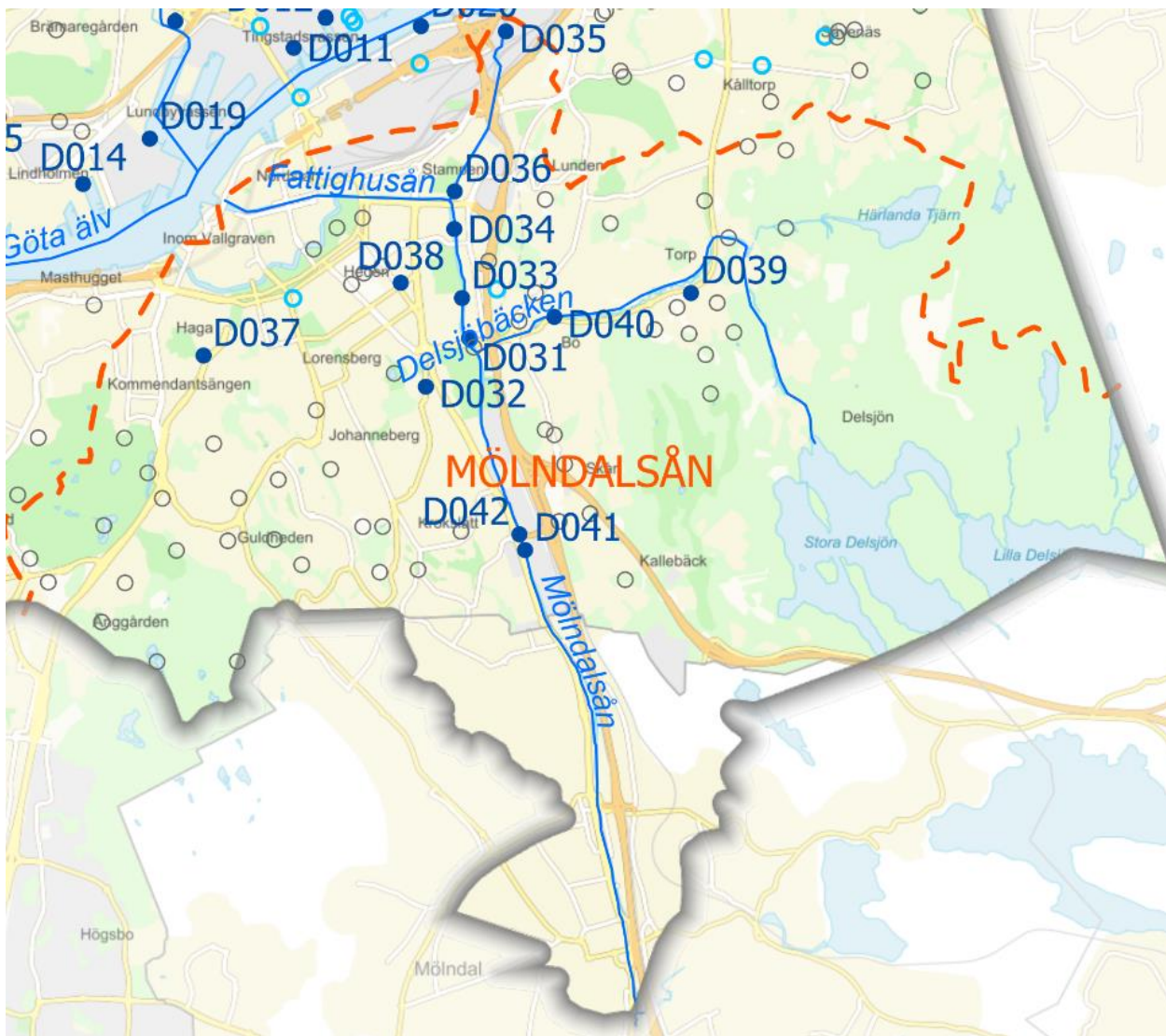


Göteborgs
Stad



- Dammar
- Svackdiken
- Översilningsytor
- Biofilter
- Skärmbassänger
- Tillsyn golfklubbar
- Tillsyn högtrafikerade vägar och parkeringsytor
- Tillsyn PFAS-utsläpp med mera

Dagvattenåtgärder – LÅP Mölndalsån

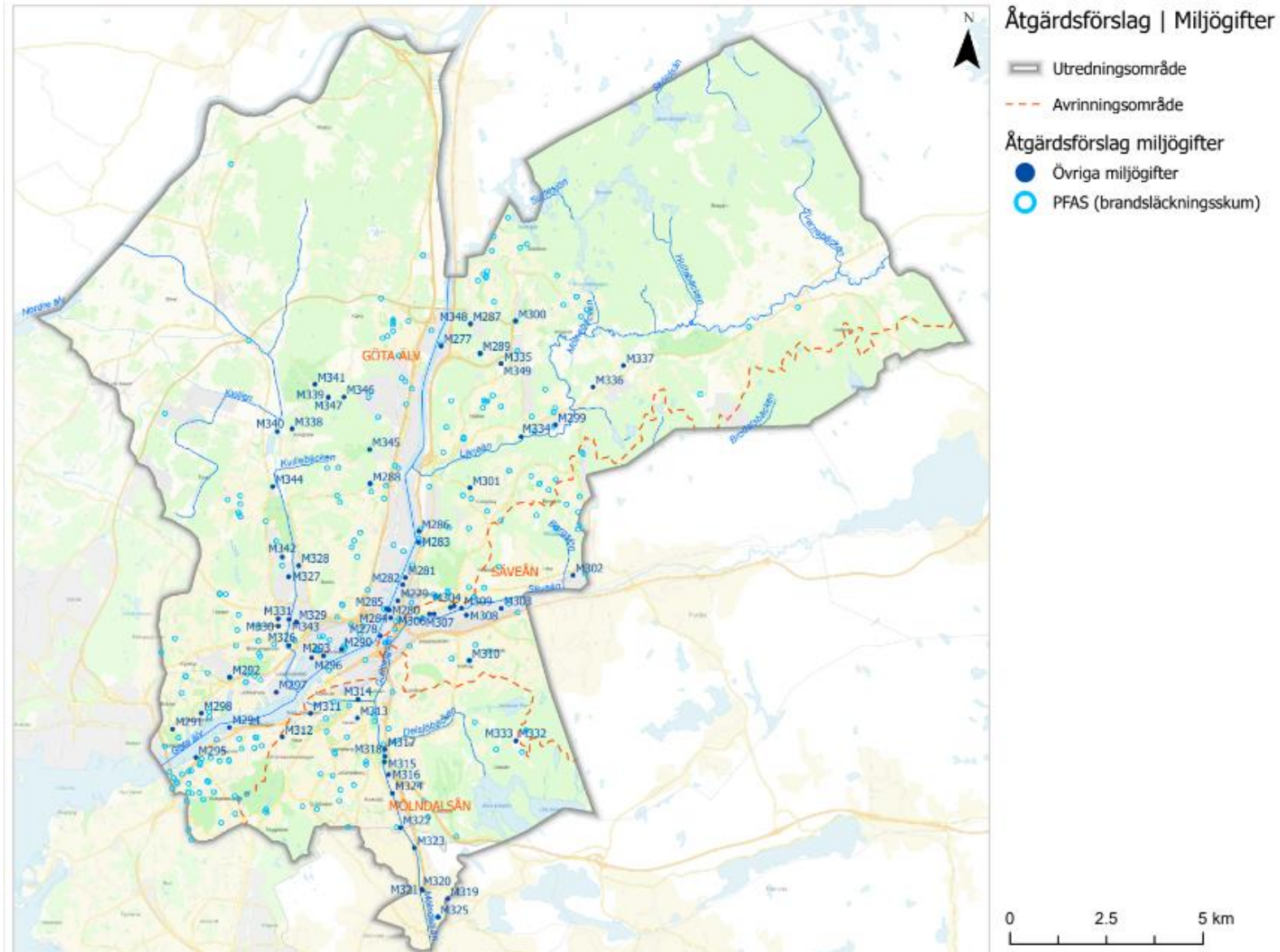


Förslag på dagvatten åtgärder – OBS kan komma att förändras

- D31 - Damm Örgrytevägen
- D32 - Biofilter Eklandagatan
- D33 - Dagvattenhantering Evenemangsområdet
- D34 - Inventering Drakegatan
- D35 - Tillsyn koppar Gullbergsån
- D36 - Skärmbassäng Gullbergsån
- D37 - Svackdike Skanstorget
- D38 - Skelettjord Engelbrektsgatan
- D39 - Utöka befintlig damm Delsjövägen
- D40 - Ekologiskt funktionell kantzoon Delsjöbäcken
- D41 - Öppen dagvattenhantering Mölndalsån
- D42 - Ekologiskt funktionell kantzoon Kålleredsbäckens inflöde till Liseberg

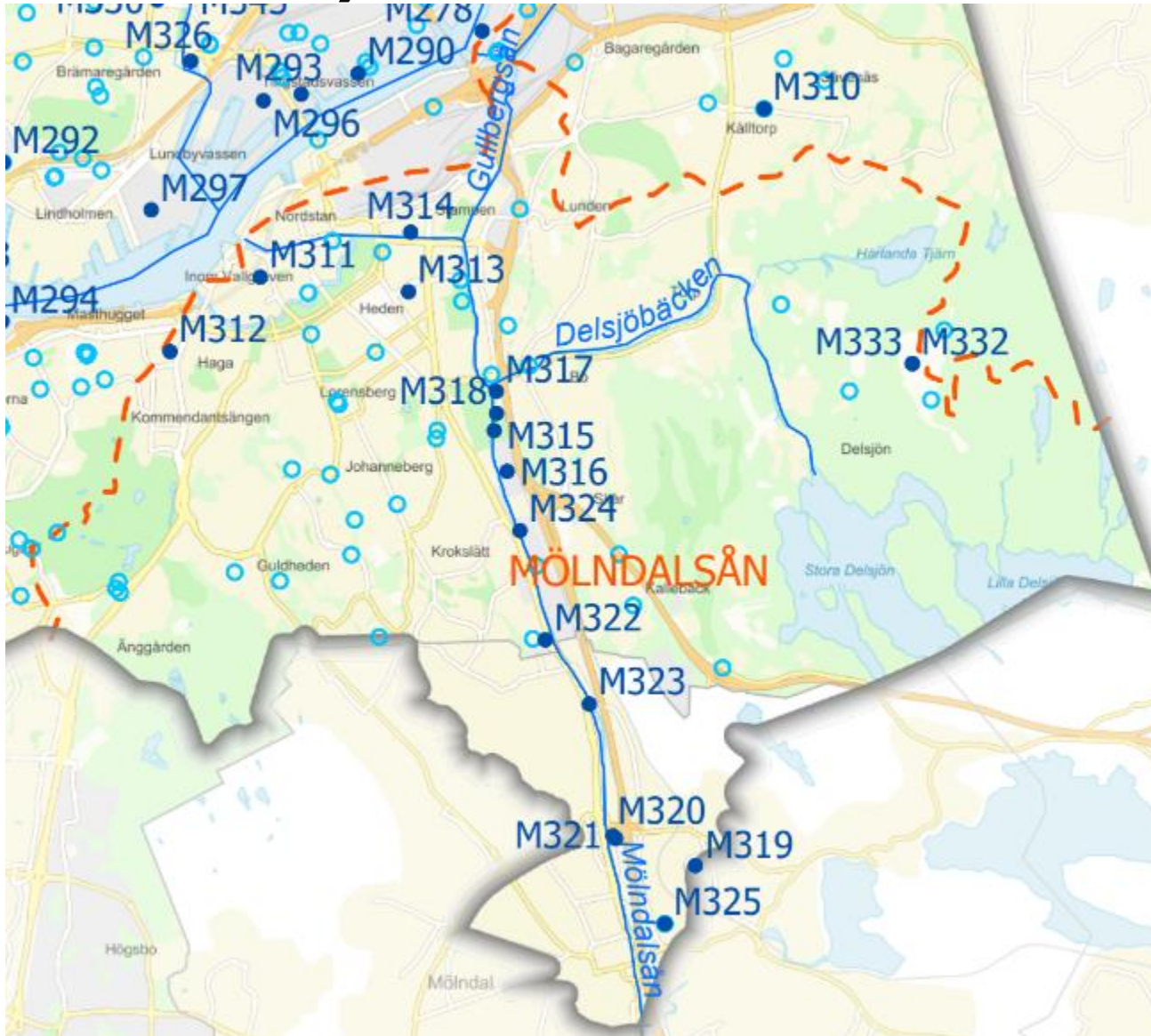
+ ett antal dagvattenåtgärder från Kretslopp och Vattens utredning "Åtgärdsförslag för dagvatten"

Åtgärder kopplat till miljögifter (förorenade områden)



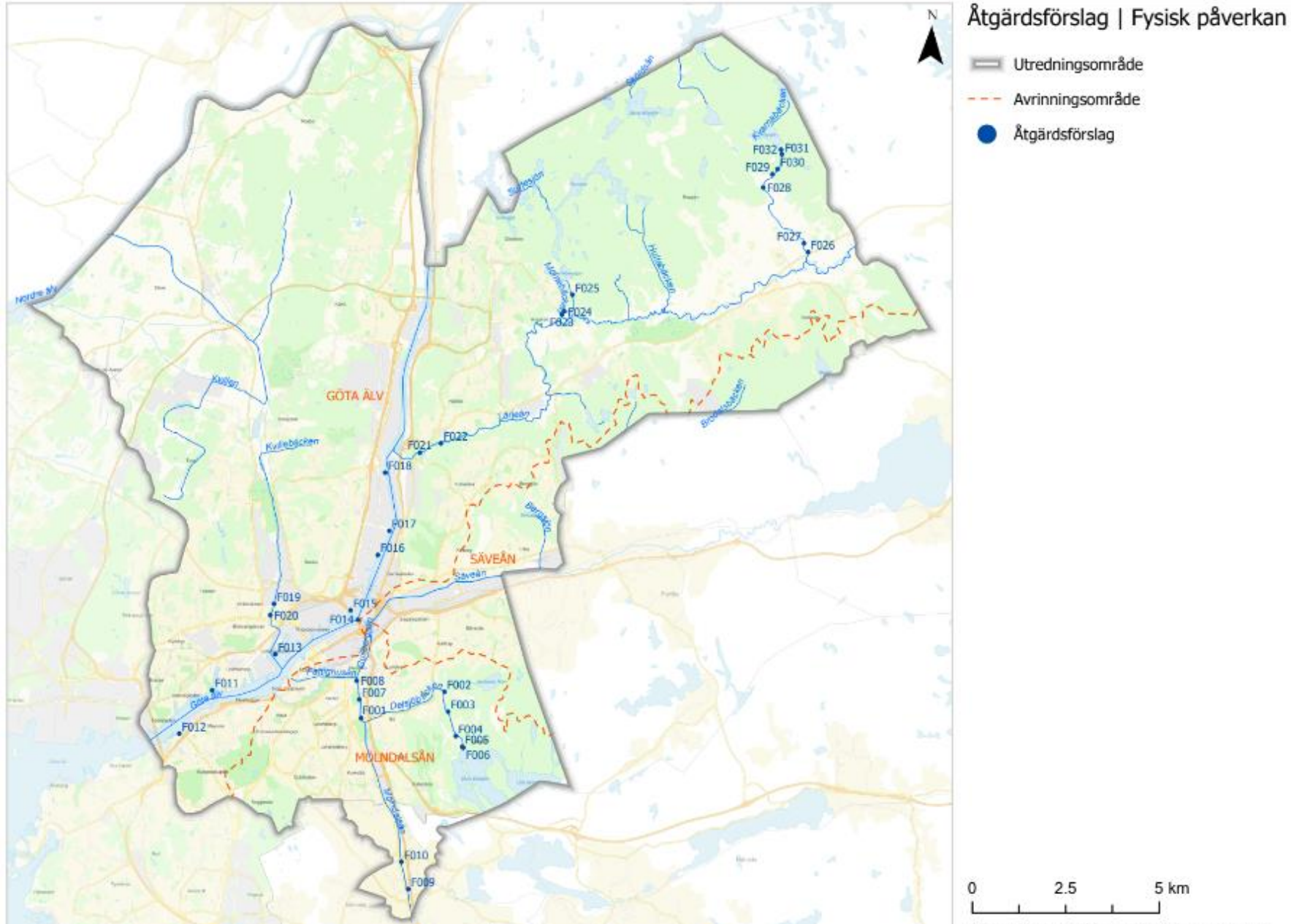
- EBH-objekt som är utpekade som punktkällor i VISS
- Nedlagda deponier – kontrollprogram som inkluderar uppföljning av PFAS
- PFAS från MSB (1998-2015) för kartläggning av PFAS-källor som påverkar aktuella vattendrag

Åtgärder kopplat till miljögifter (förorenade områden) LÅP Mölndalsån



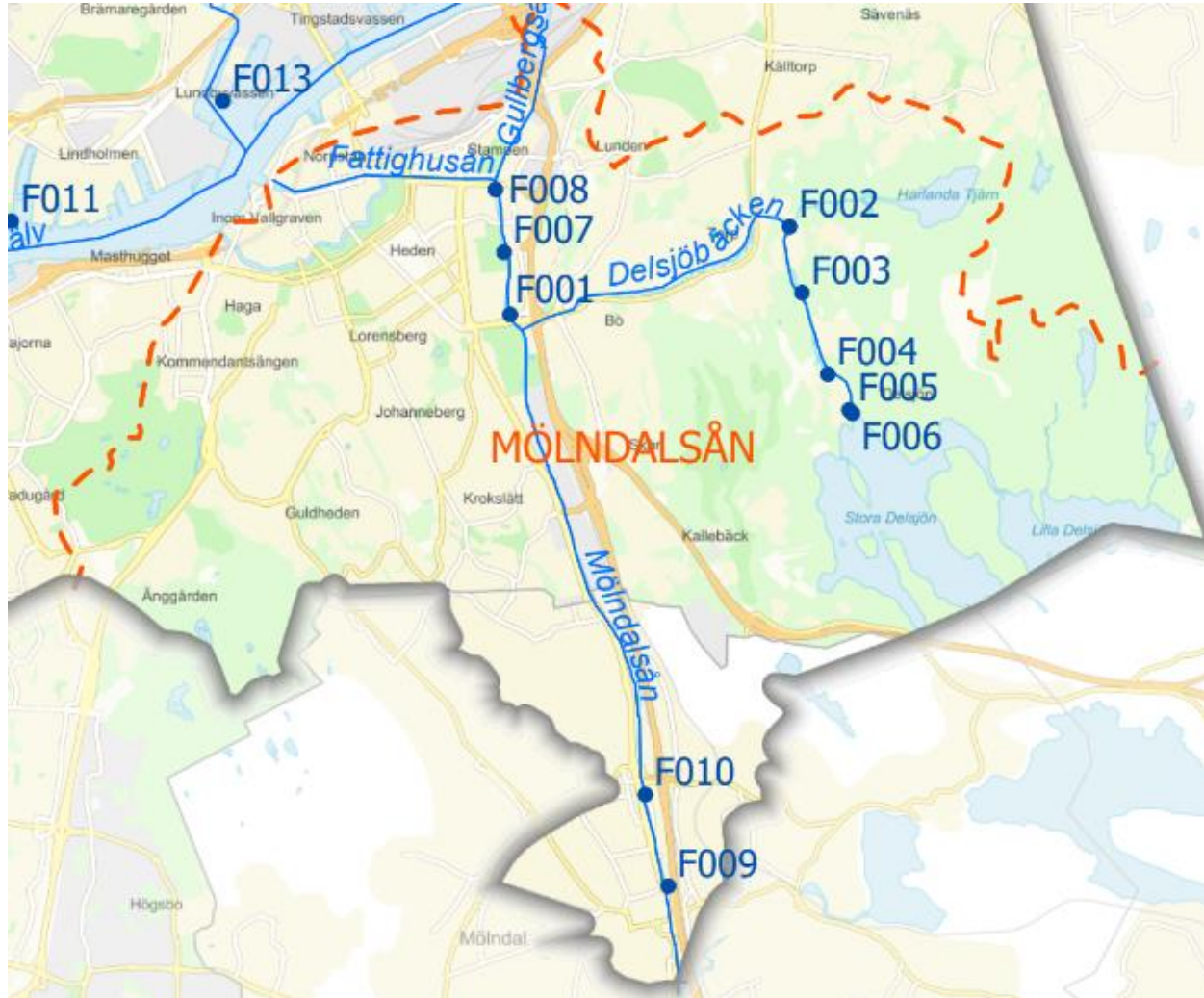
- M311 - Gjuteri och kemtvätt
 - M312 - Gamla Huvudstationen
 - M313 - Hedens Brandstation
 - M314 - AB Byggnadsbeslag
 - M315 - AB Japana, Färgfabriken Norden
 - M316 -Bohus mekaniska verkstad fd/Electrolux/Saab
 - M317 - Göteborgs Hartsoljefärgfabrik f.d. (norra)
 - M318 -Göteborgs Hartsoljefärgfabrik f.d. (södra)
 - M319 - Stensjön 1:54
 - M320 - Pelargonian, verkstad, gjuteri mm
 - M321 - Pelargonian 5
 - M322 - AB Tenn och Silver
 - M323 - Fjällämmeln 2
 - M324 - Almedahls fabriker f.d.
 - M325 - Mölndals brandstation
 - M332 - Brudaremossen
 - M333 – Brudaremossen
- + undersöka TBT i sediment inför eventuell åtgärd
- + undersöka/utreda PFAS

Åtgärder kopplat till fysisk påverkan



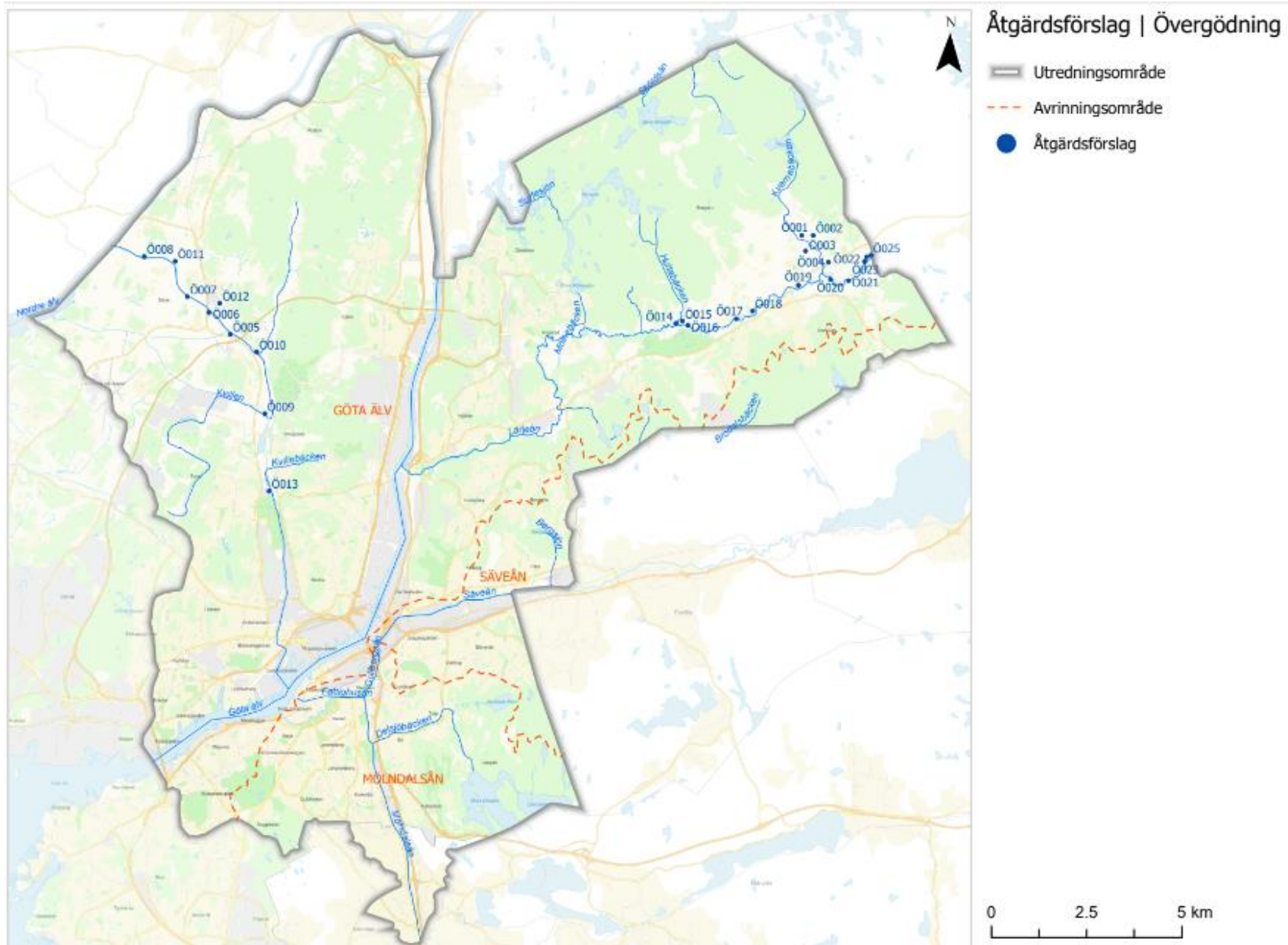
- Vandringshinder
- Erosionsskydd
- Ekologiskt funktionella kantzoner
- Morfologisk återställning

Åtgärder kopplat till fysisk påverkan – LÅP Mölndalsån



- F 001 – kulvert utreda och åtgärda utlopp
- F002 - Omlöp
- F003 – Halvtrumma
- F004 - Omgrävning
- F005 - Tröskling
- F006 – Tillsyn flöde
- F007 – utbyte erosionsskydd
- F008 – bevara, ev glesa ut träd (knölnate)
- F009 - undersöka status vandringsmöjligheter
- F010 – bevara/utveckla ekologiskt funktionell kantzoon

Åtgärder kopplat till övergödning



- Fosfordammar
- Korvsjöar
- Tillsyn enskilda avlopp, lantbruk och hästgårdar

Inga åtgärder utpekade inom aktuellt LÅP Mölndalsån

Fortsatt arbete

- Rapporter klara i december
- LÅP skickas på remiss under våren 2024
- LÅP beslutas troligtvis höst 2024