

Vattenvårdsplan Svartån

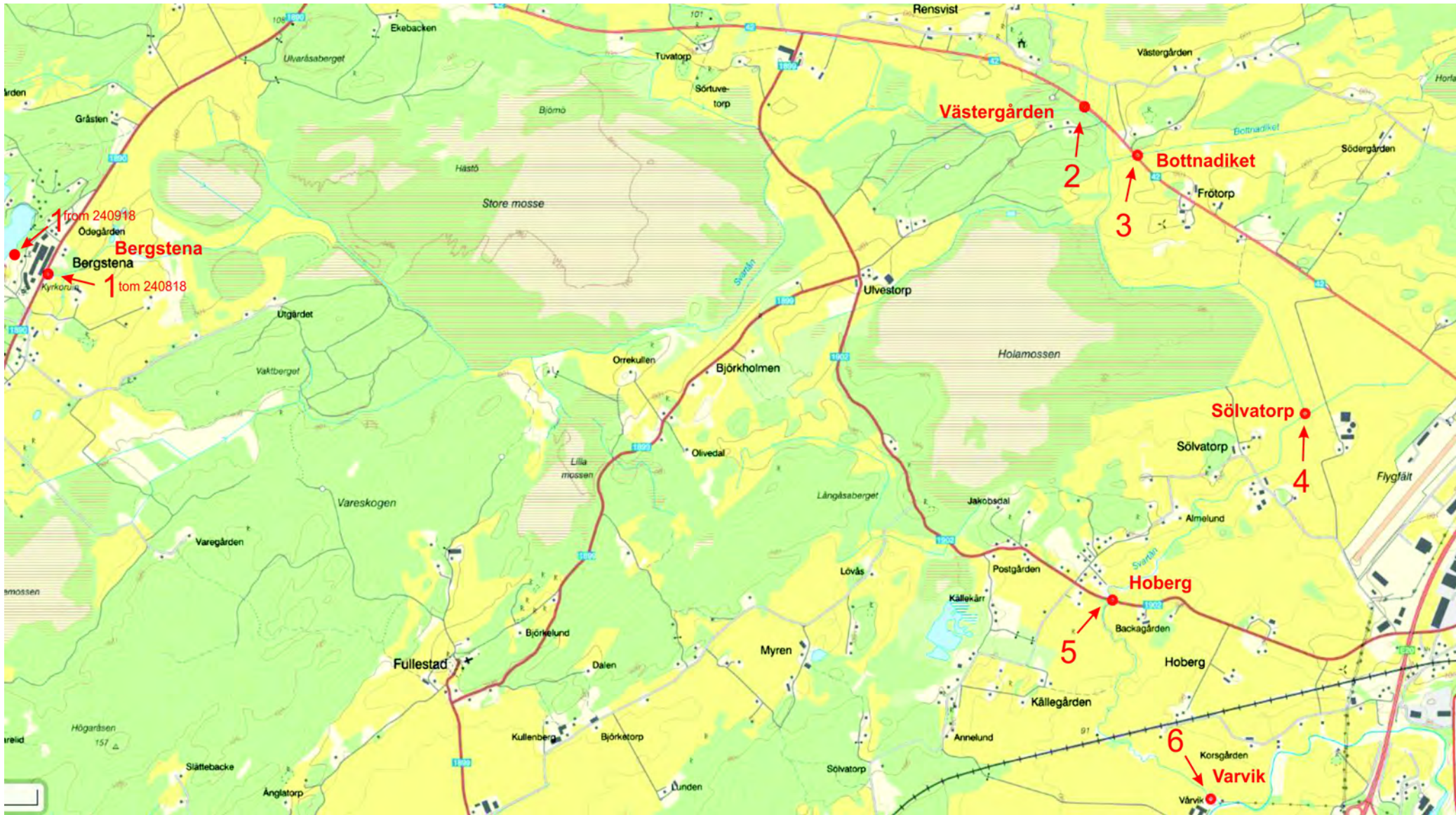
Resultat provtagning 2024

2025-02-21

Sassi Wemmer



Provtagningspunkter Svartån

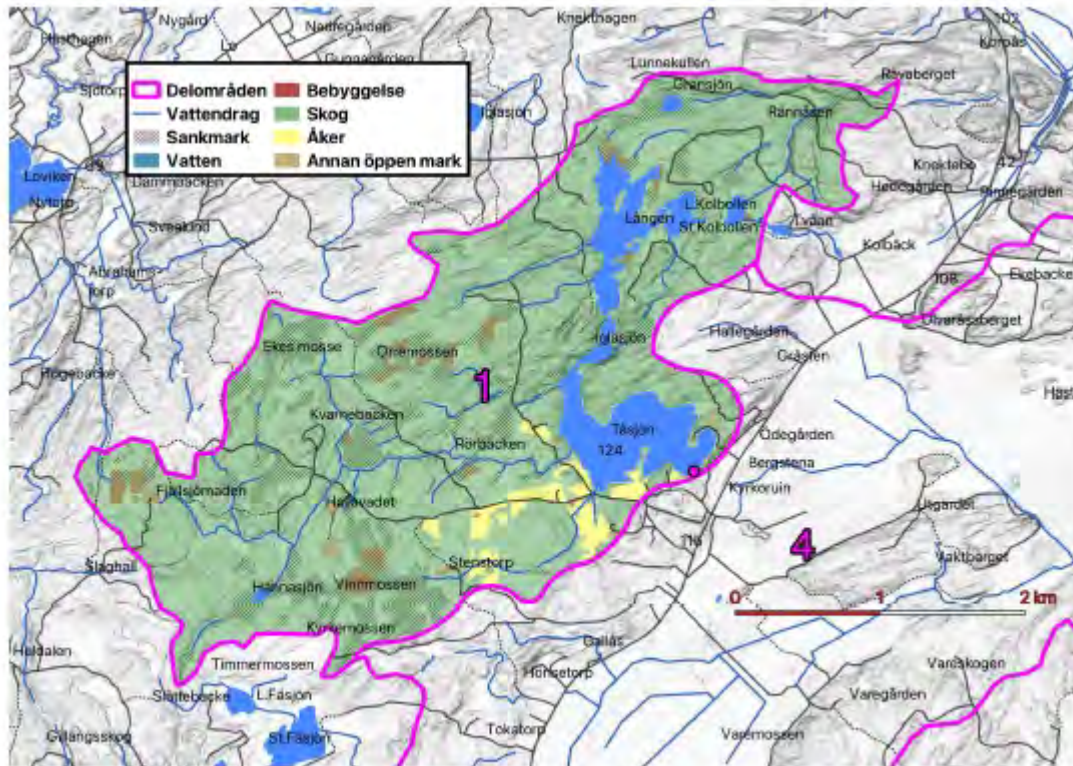


P1 Bergstena



P1, Bergstena. Tosjöns utlopp.

P1 Bergstena



Area: 1042 ha

Skog: 759 ha

Sank- och myrmark: 146 ha

Vatten/Sjö: 83 ha

Åker: 27 ha

Annan öppen mark: 27 ha

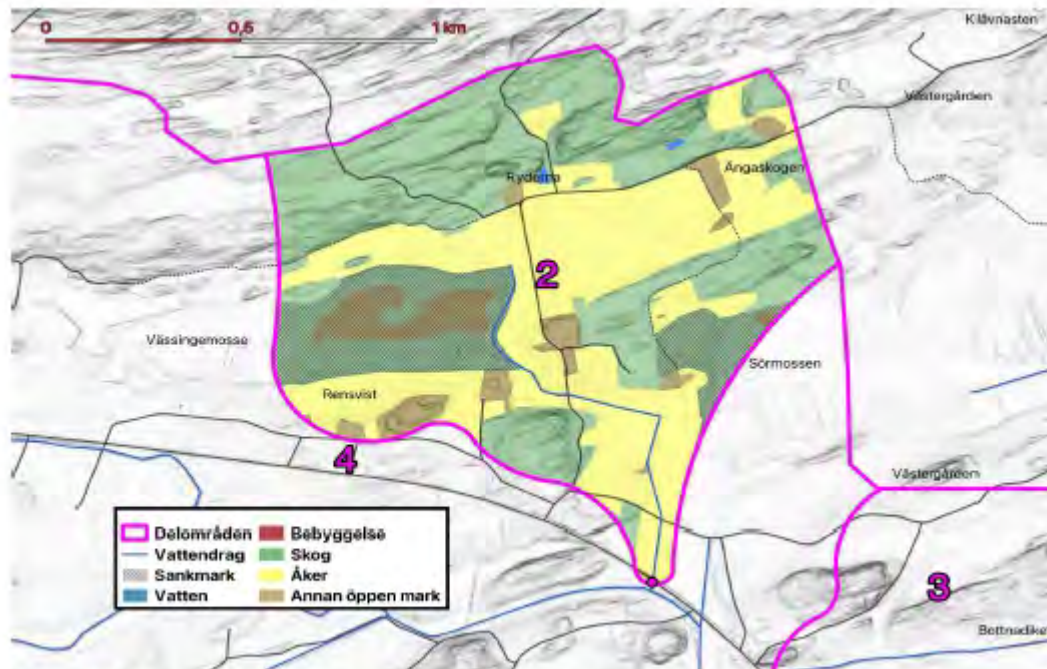
P1, Bergstena, markanvändning

P2 Västergården



Provpunkt P2, Västergården, uppströms provtagningspunkten

P2 Västergården



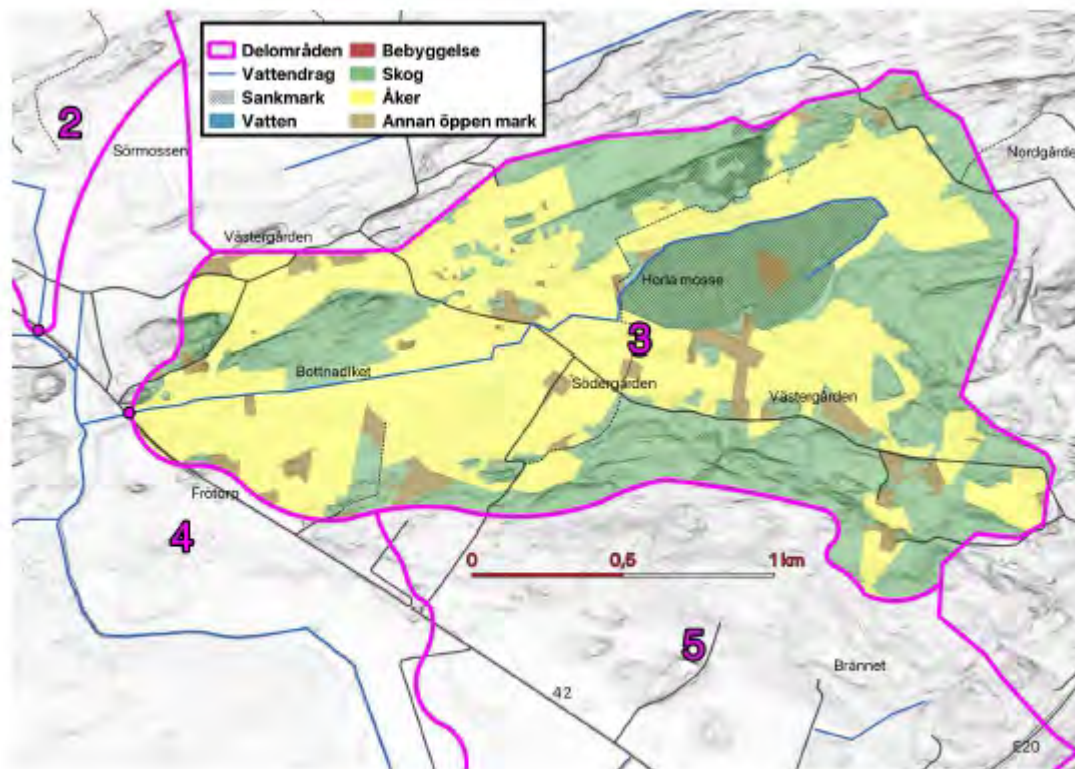
Area: 136 ha
Åker: 53 ha
Skog: 50 ha
Sank- och myrmark: 22 ha
Annan öppen mark: 11 ha

P2, Västergården, markanvändning

P3 Bottnadiket



P3 Bottnadiket



Area: 318 ha
Åker: 148 ha
Skog: 128 ha
Sank- och myrmark: 23 ha
Annan öppen mark: 19 ha

P3, Bottnadiket, markanvändning

P4 Sölvatorp



Provpunkt P4, Sölvatorp, uppströms provtagningspunkten, före rensning.

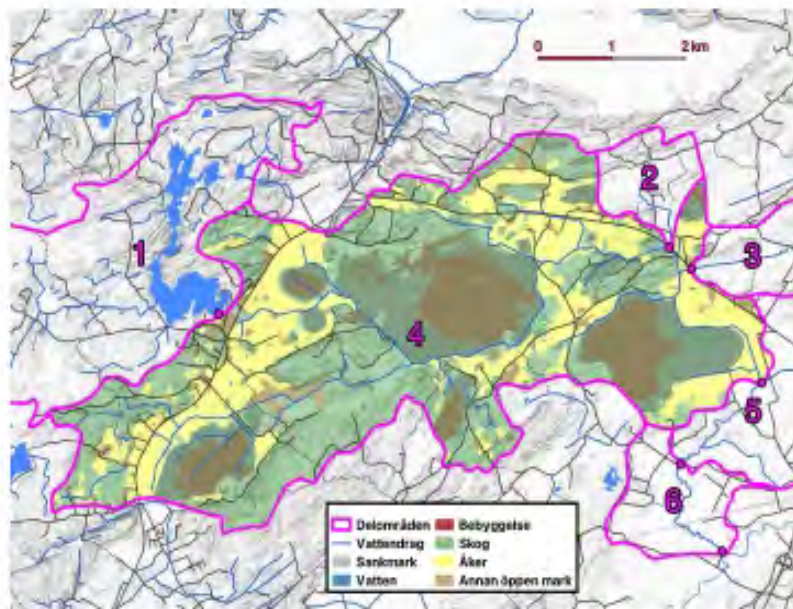


Provpunkt P4, Sölvatorp, uppströms provtagningspunkten, efter rensning i början av 2025.

P4 Sölvatorp



P4 Sölvatorp



Endast delområde 4

Area: 2511 ha

Sänk- och myrmark: 724 ha

Skog: 676 ha

Åker: 649 ha

Annan öppen mark: 462 ha

Hela området 1+2+3+4

Area: 4007 ha

Skog: 1613 ha

Sänk- och myrmark: 915 ha

Åker: 877 ha

Annan öppen mark: 519 ha

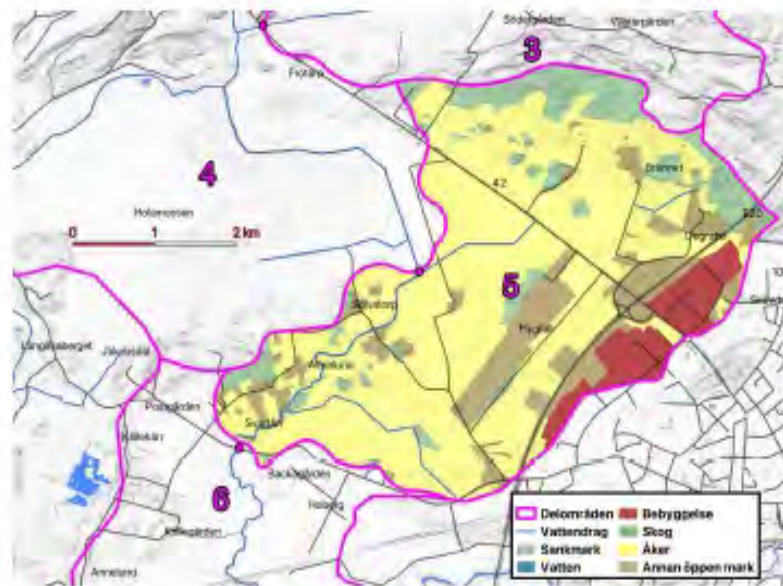
Vatten/Sjö: 83 ha

P4, Sölvatorp, markanvändning

P5 Hoberg



P5 Hoberg



Endast delområde 5

Area: 474 ha

Åker: 301 ha

Annan öppen mark: 80 ha

Skog: 61 ha

Bebyggelse: 32 ha

Hela område 1+2+3+4+5

Area: 4481 ha

Skog: 1674 ha

Åker: 1178 ha

Sank- och myrmark: 915 ha

Annan öppen mark: 599 ha

Vatten/Sjö: 83 ha

Bebyggelse: 32 ha

P5, Hoberg, markanvändning

P6 Varvik



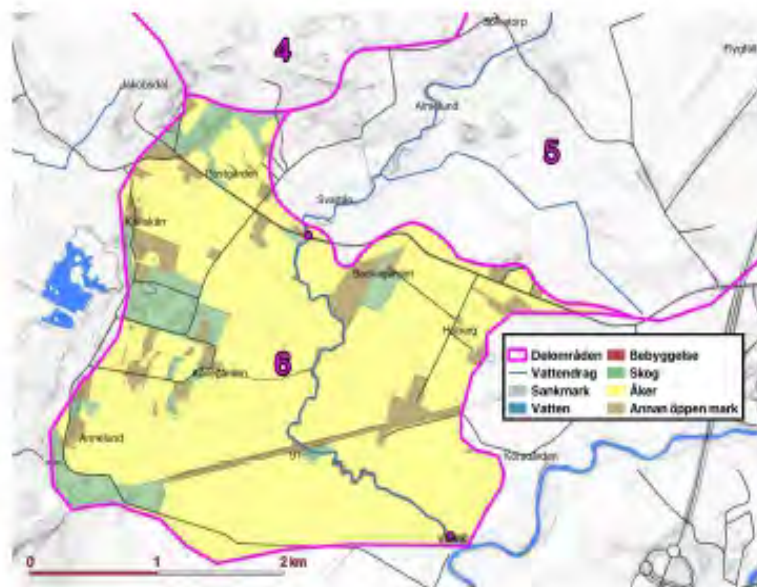
P6 Varvik, Svartåns utlopp till Sävveån

P6 Varvik



P6 Varvik, Svartåns utlopp till Sävveån, uppströms

P6 Varvik



P6, Varvik, markanvändning

Endast delområde 6

Area: 202 ha

Åker: 157 ha

Annan öppen mark: 24 ha

Skog: 21 ha

Hela Svartåns avrinningsområde

Area: 4683 ha

Skog: 1695 ha

Åker: 1335 ha

Sank- och myrmark: 915 ha

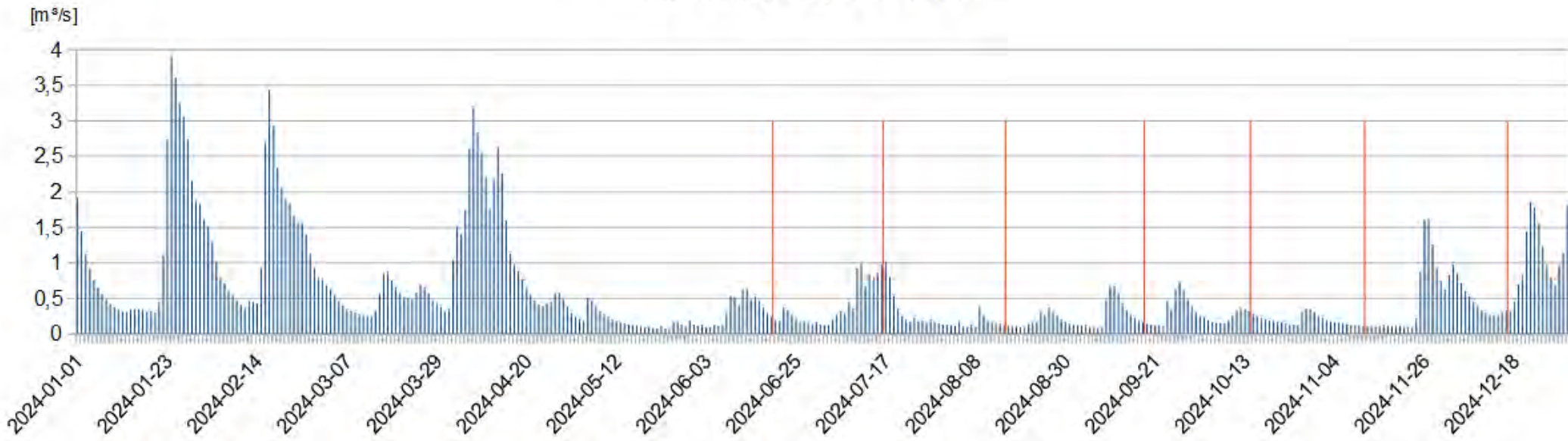
Annan öppen mark: 623 ha

Vatten/Sjö: 83 ha

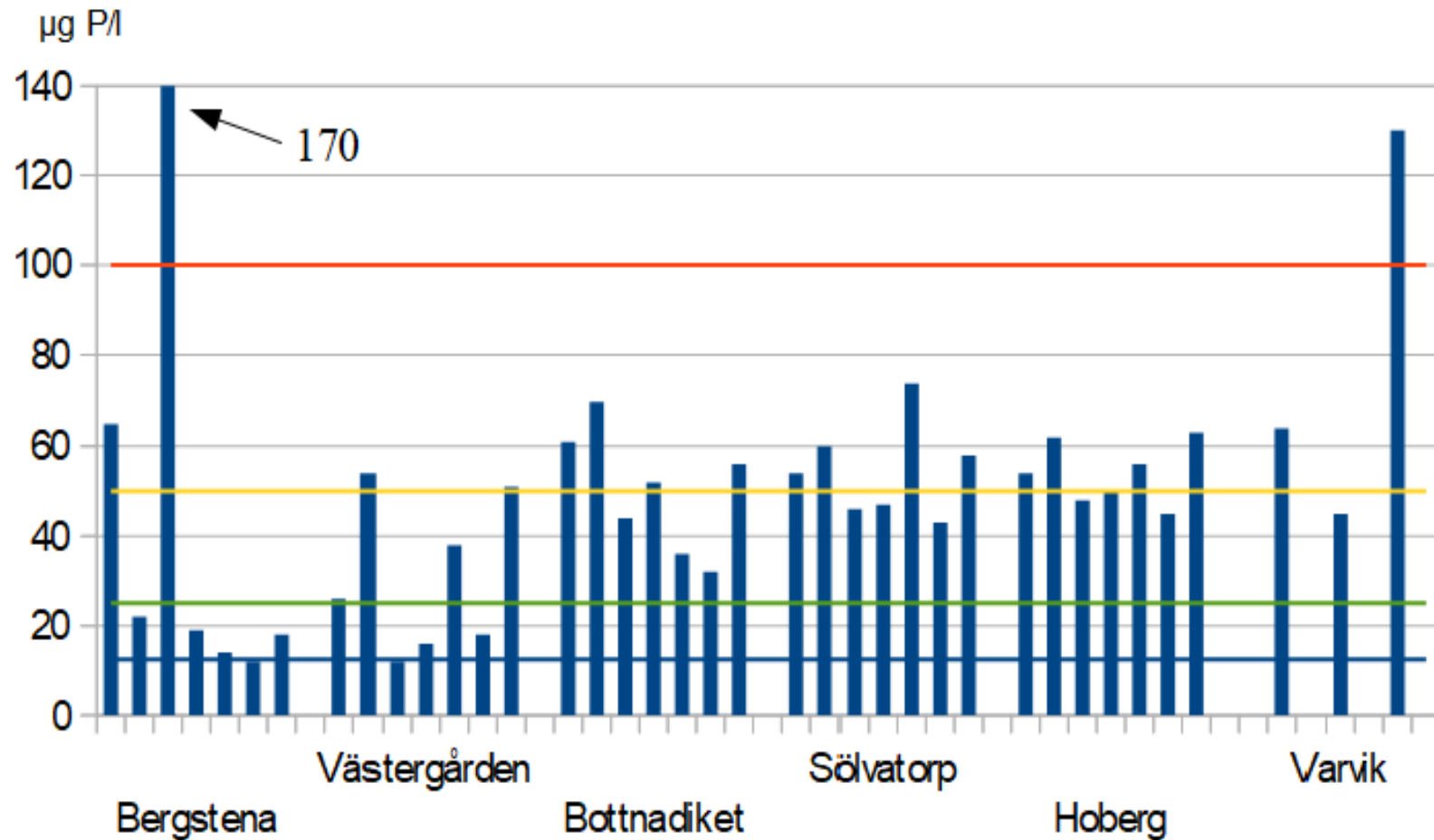
Bebyggelse: 32 ha

Vattenföring Varvik

Vattenföring [m³/s], Varvik 2024

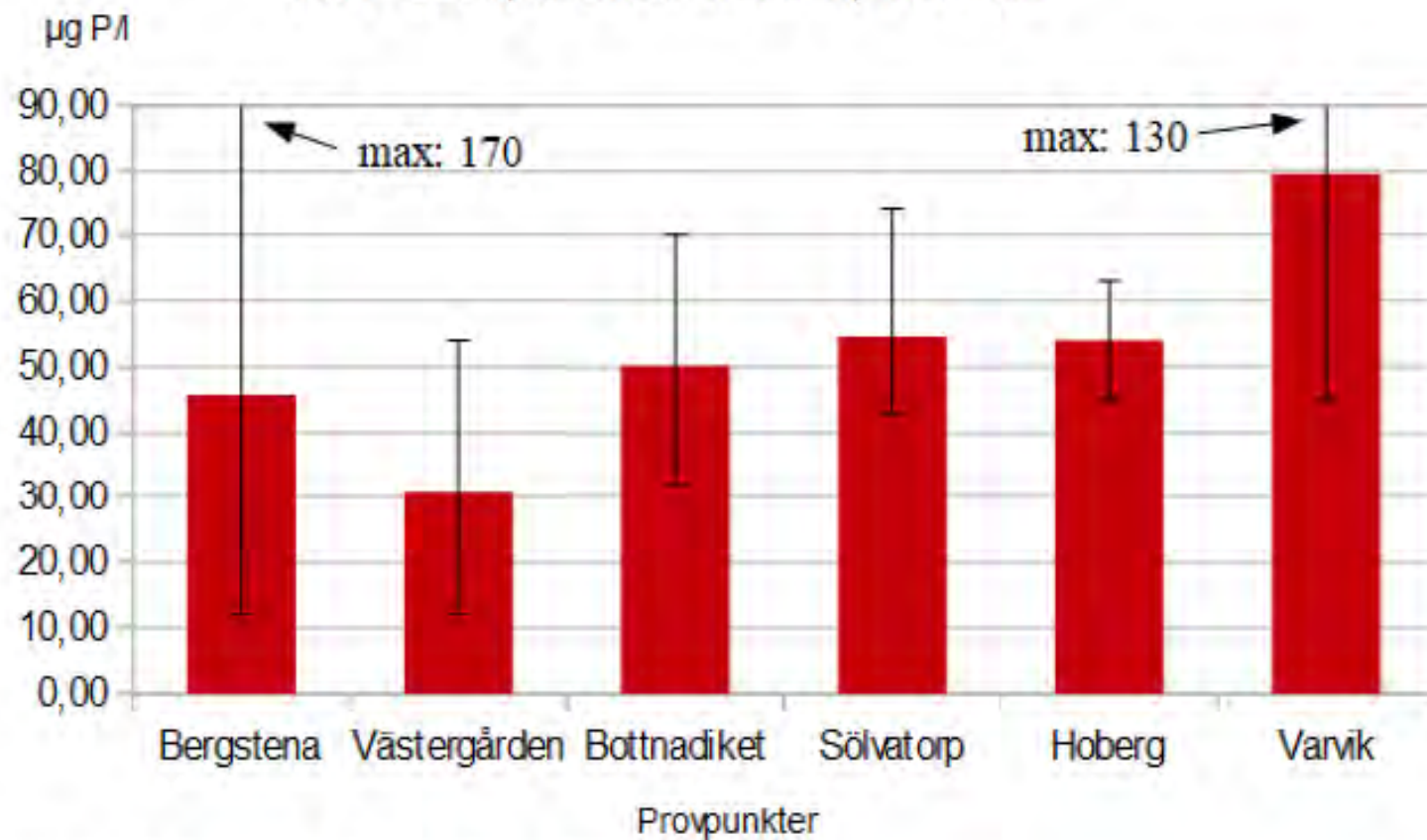


Tot-P månadsvärden juni-dec 2024



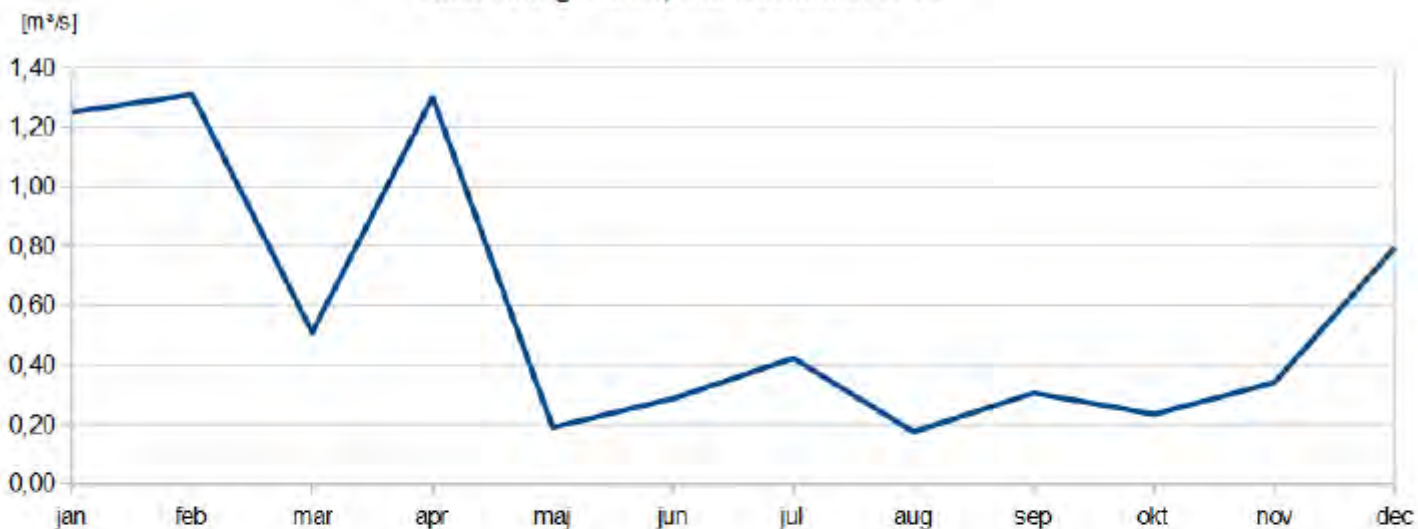
2024, månadsvärden av Tot-P i de olika mätstationerna. Blå linje: låga halter, grön linje: måttlig höga halter, gul linje: höga halter, orange linje: mycket höga halter. Klassning enligt "Bedömningsgrunder för miljökvalitet – Sjöar och vattendrag", Naturvårdsverket Rapport 4913.

Tot-P 2024, årsmedelvärden, max-min

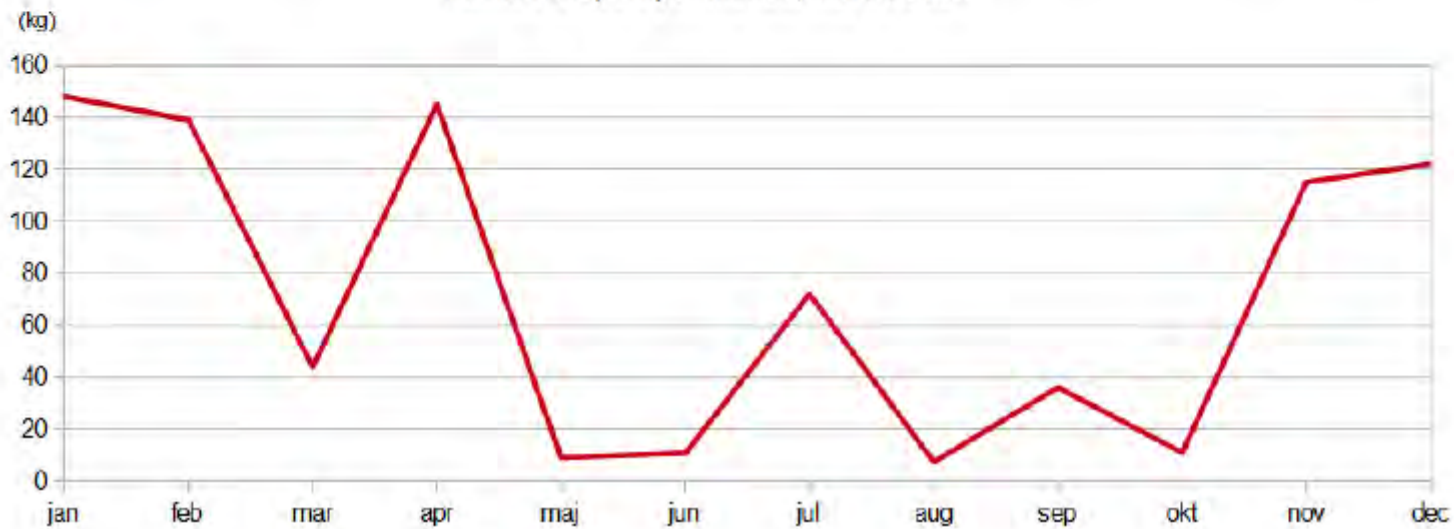


2024, årsmedelvärden av Tot-P i de olika mätstationerna

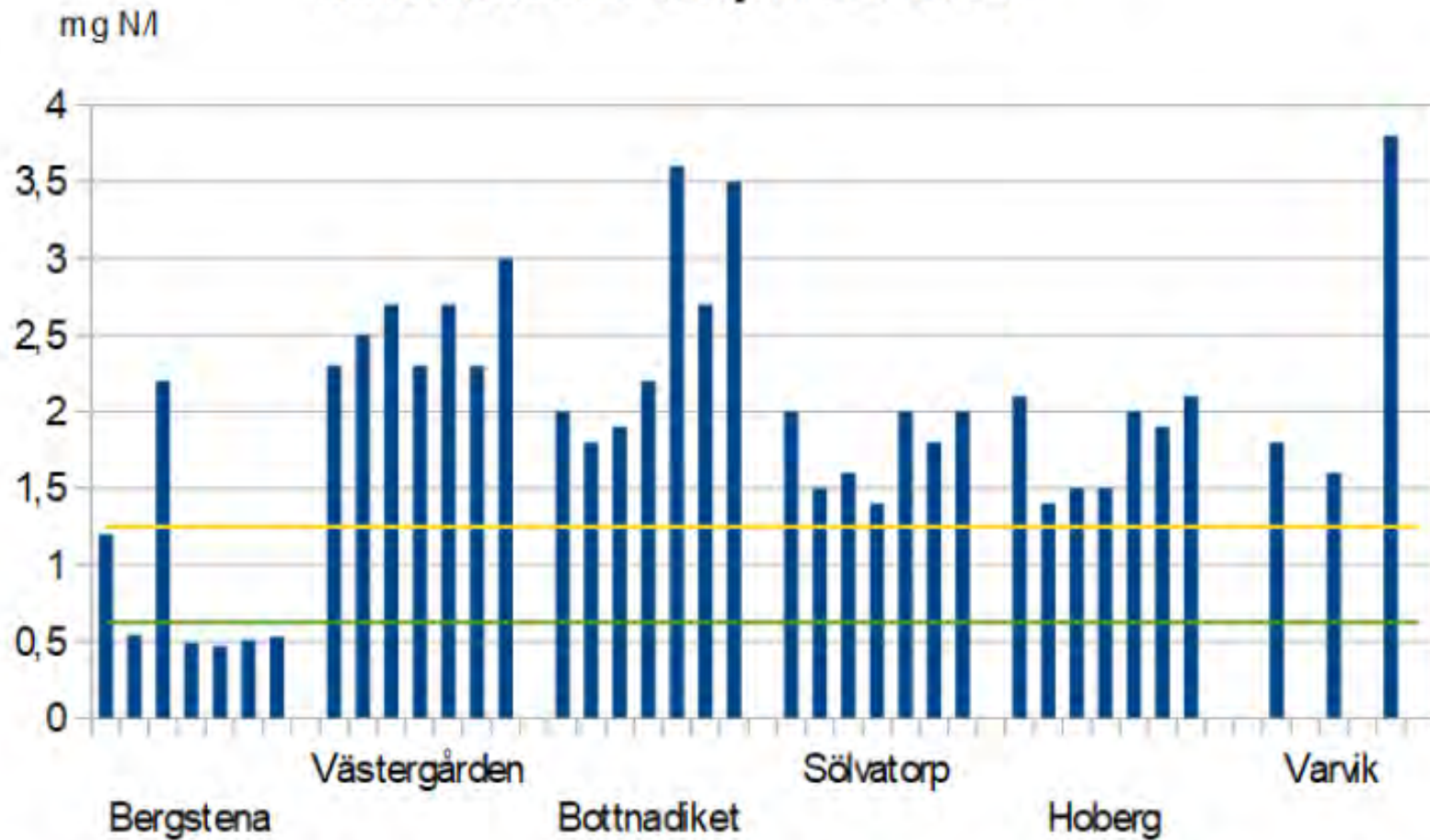
Vattenföring Varvik, månadsvärden 2024



Fosfortransport per månad, Varvik 2024

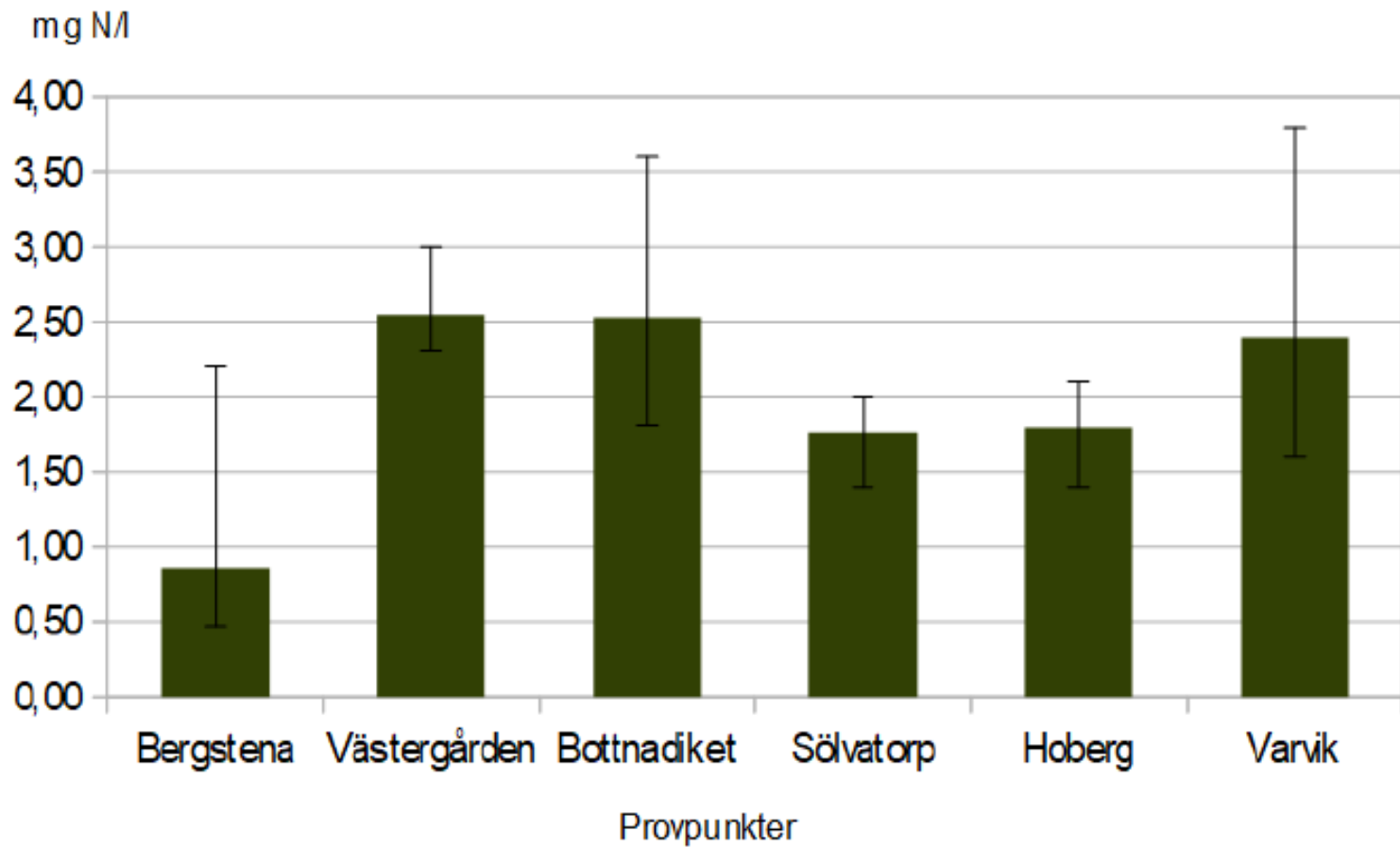


Tot-N månadsvärden juni-dec 2024



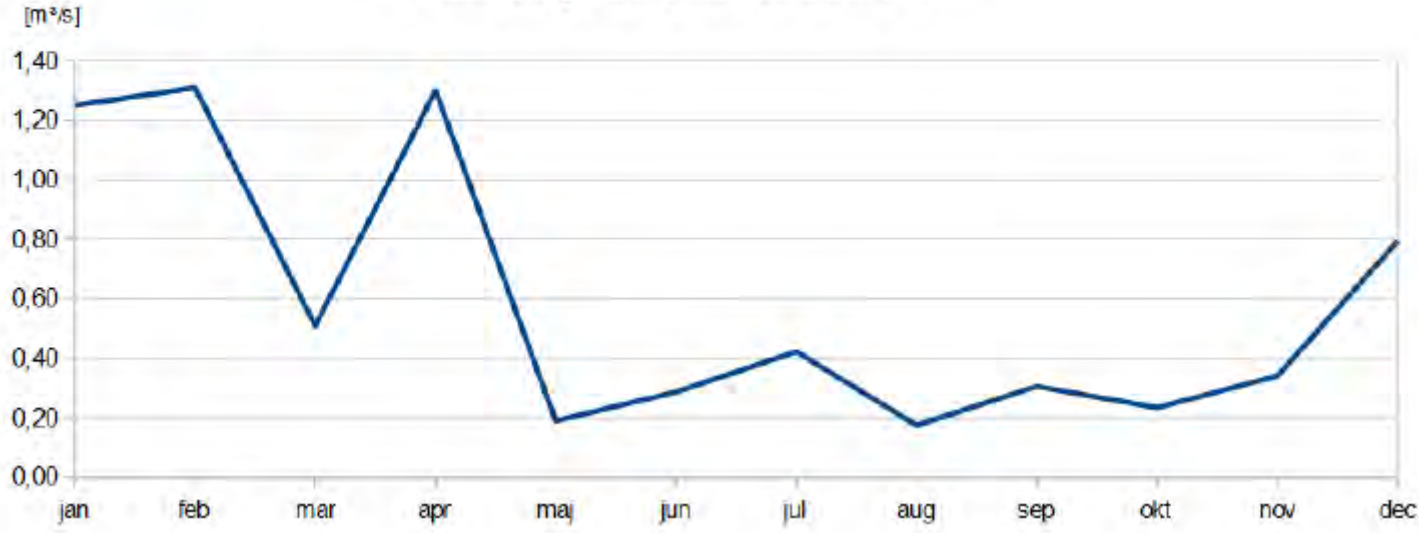
2024, månadsvärden av Tot-N i de olika mätstationerna. Grön linje: måttlig höga halter, gul linje: höga halter. Klassning enligt "Bedömningsgrunder för miljö kvalitet – Sjöar och vattendrag", Naturvårdsverket Rapport 4913.

Tot-N 2024, årsmedelvärden, max-min

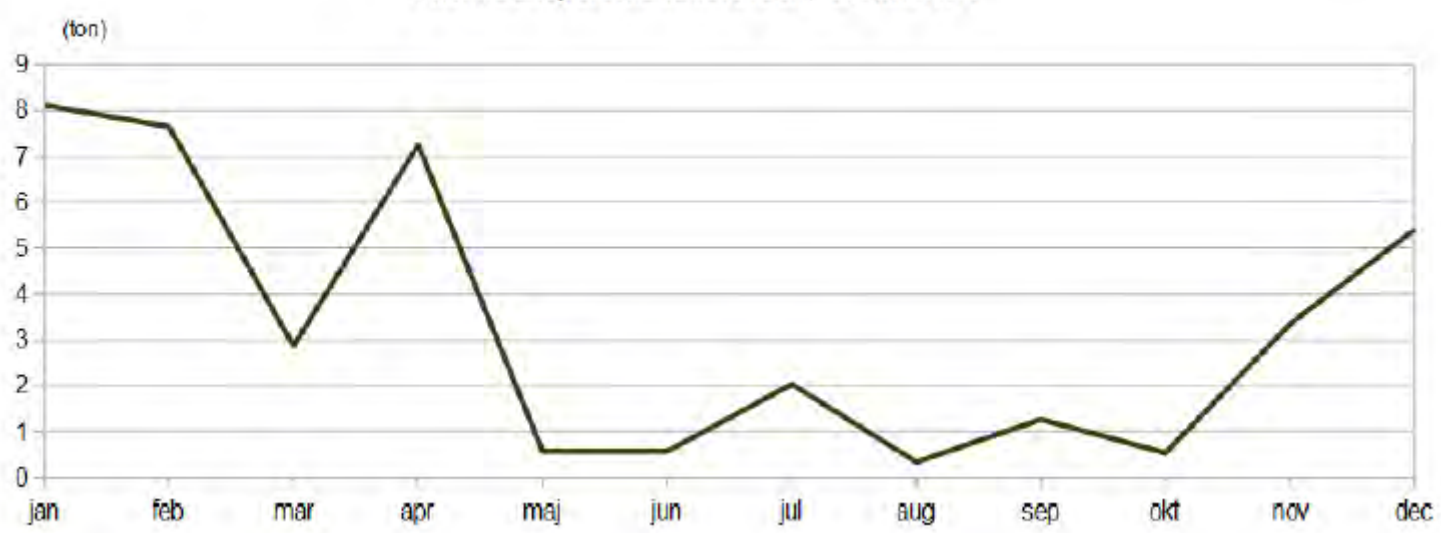


2024, årsmedelvärden av Tot-N i de olika mätstationerna

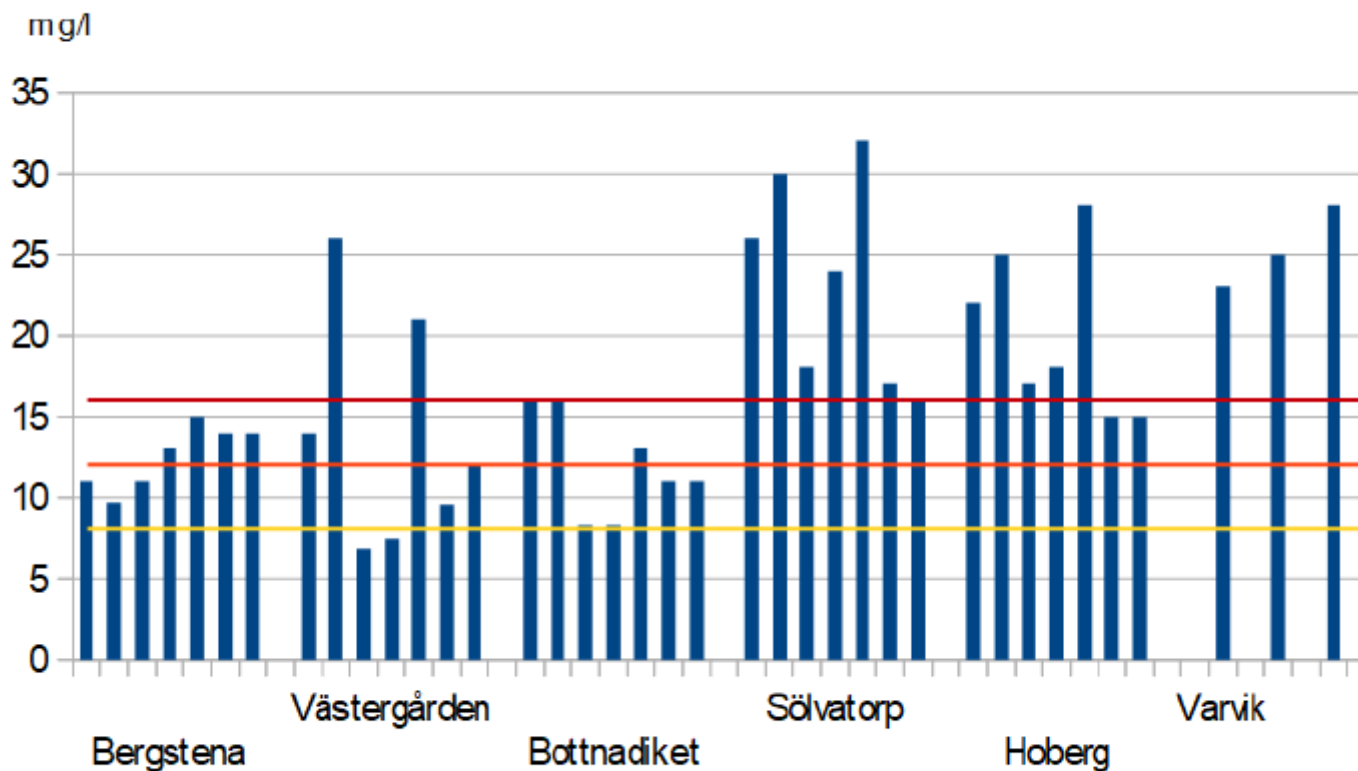
Vattenföring Varvik, månadsvärden 2024



Kvävetransport månadsvärden, Varvik 2024



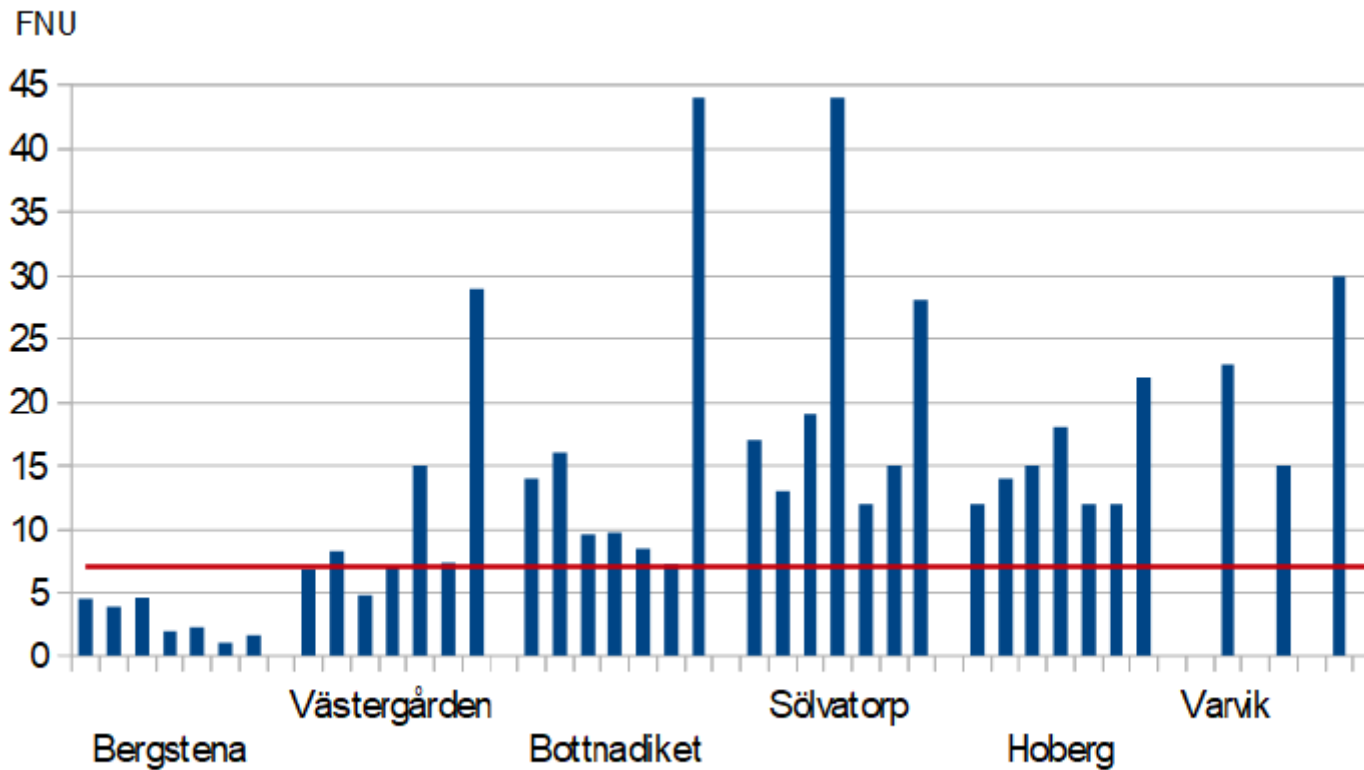
TOC månadsvärden juni-dec 2024



2024, månadsvärden av TOC i de olika mätstationerna. Gul linje: måttlig syretärning, orange linje: tydlig syretärning, röd linje: stor syretärning. Klassning enligt "Bedömningsgrunder för miljö kvalitet - Sjöar och vattendrag", Naturvårdsverket Rapport 4913.

**Total organsikt kol, TOC, är variabeln för organiskt material i vatten.
Ett högt värde av TOC innebär att syre kommer att förbrukas vid nedbrytningen**

Turbiditet månadsvärden juni-dec 2024



2024, månadsvärden av turbiditeten i de olika mätstationerna. Röd linje: starkt grumlat. Klassning enligt "Bedömningsgrunder för miljö kvalitet – Sjöar och vattendrag", Naturvårdsverket Rapport 4913.

Grumlighet eller turbiditet (FNU) är ett mått på hur mycket partiklar det finns i ett vatten. Det kan vara lera eller delar av döda växter, djur och plankton.

Sammanfattning

	Fosfor µg /l					
	Bergstena	Västergården	Bottnadiket	Sölvatorp	Hoberg	Varvik
max	170	54	70	74	63	130
medel	45,71	30,71	50,14	54,57	54,00	79,67
min	12	12	32	43	45	45

Varvik klassning i Viss Förvaltningscykel 3					
Näringsämne	Måttlig				
		Årsmedel 2024	Ekologisk	Status	Status
	Bakgrundsh	Uppmätt	kvalitetskvot	EK-värde	EK-värde
	Refvärde	Tot-P			Viss (0,43)
	µg/liter	µg/liter			
Varvik	20,6	79,7	0,26	redsställe	måttlig

Sammanfattning

	Kväve mg/l						
	Bergstena	Västergården	Bottnadiket	Sölvatorp	Hoberg	Varvik	
max	2,2	3	3,6	2	2,1	3,8	
medel	0,85	2,54	2,53	1,76	1,79	2,40	
min	0,47	2,3	1,8	1,4	1,4	1,6	

Kontakt

Sassi Wemmer
Sassi.wemmer@melica.se
070-2167218



Medfinansieras av
Europeiska unionen