



Göteborgs  
Stad

# Säveåns vattenråd

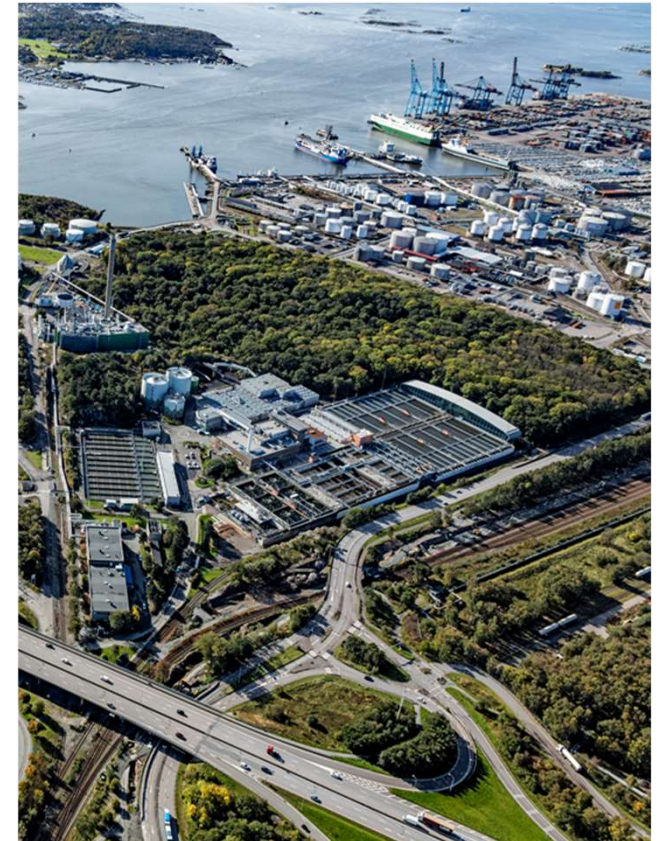
Gryaab och Kretslopp och vatten

# Kort om Kretslopp och vatten

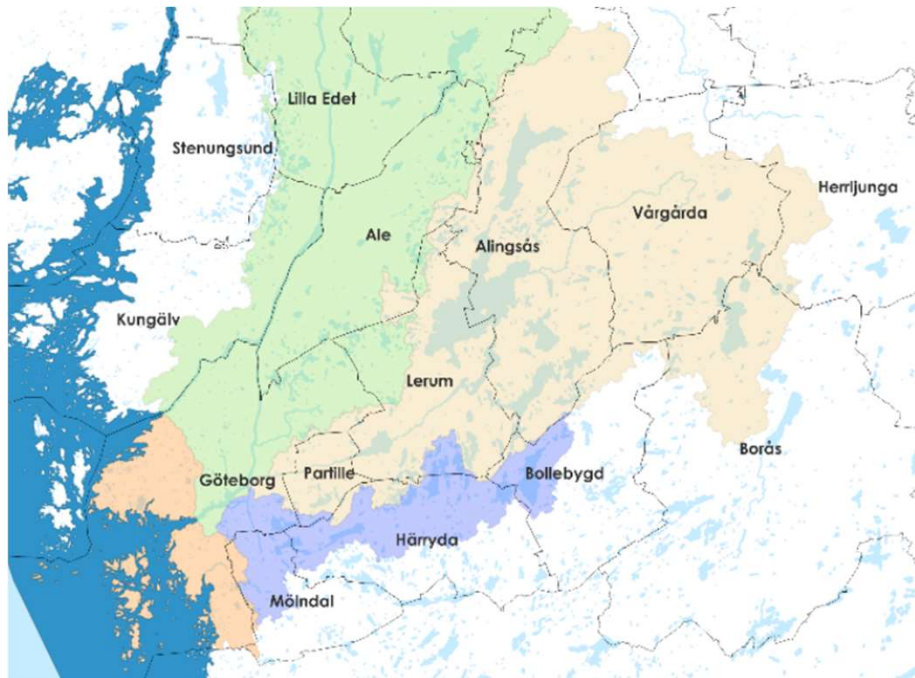
- Kretslopp och vatten är en kommunal fackförvaltning inom Göteborgs Stad vars uppdrag är att leverera dricksvatten, avleds avloppsvatten och säkert omhänderta avfallet från våra 600 000 kunder.
- Vi ansvarar bland annat för över 260 mil avloppsledningar och 3,5 mil tunnlar.
- Rening av spillvatten sköts av Gryaab
- För rening av dagvatten kan ansvaret ligga på antingen fastighetsägaren, Stadsmiljöförvaltningen eller Kretslopp och vatten innan det avleds till recipienten.

# Kort om Gryaab

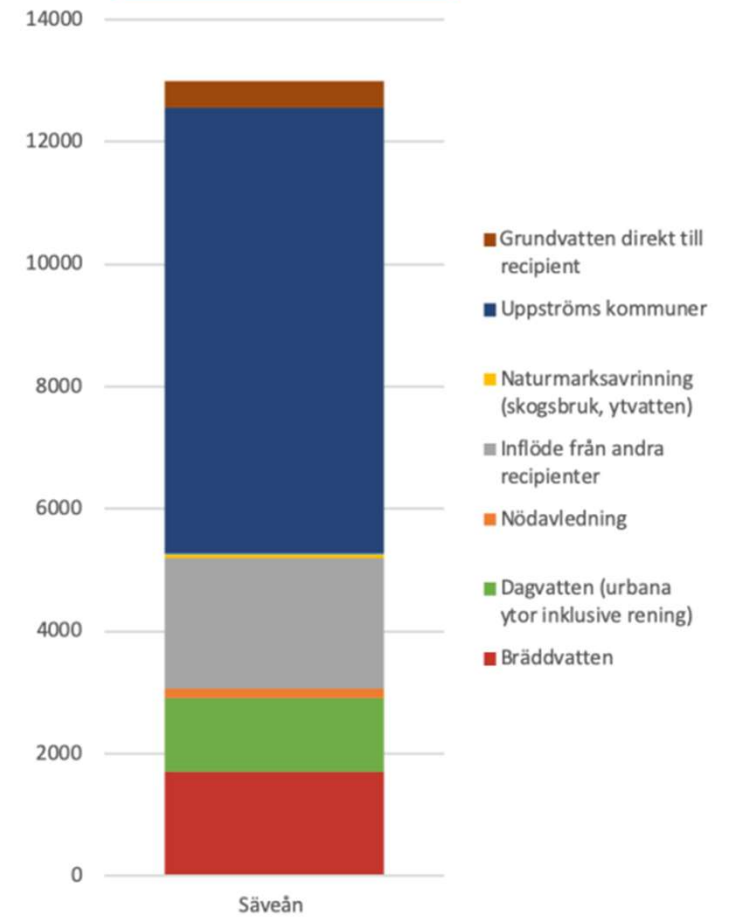
- Gryaab renar avloppsvattnet från drygt 824 000 personer från Ale, Göteborg, Härryda, Kungälv, Lerum, Mölndal och Partille. Sedan 2019 är även Bollebygd delägare.
- Avloppsvattnet leds genom ett 13 mil långt tunnelsystem till Ryaverket i Göteborg.
- Gryaab medverkar också i en hållbar samhällsutveckling genom att ta tillvara på de resurser som finns i avloppsvattnet, t ex för produktion av fjärrvärme och biogas samt återföring av behandlat slam till åkermark.



# Avrinningsområdet och Göteborgs påverkan

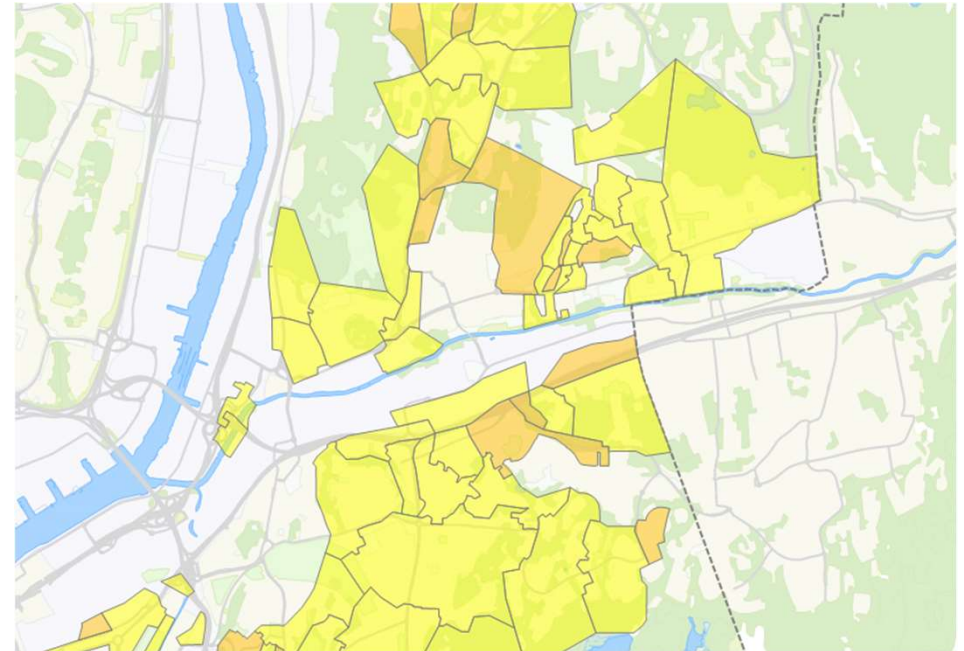


Utsläppt mängd fosfor kg/år  
per källa



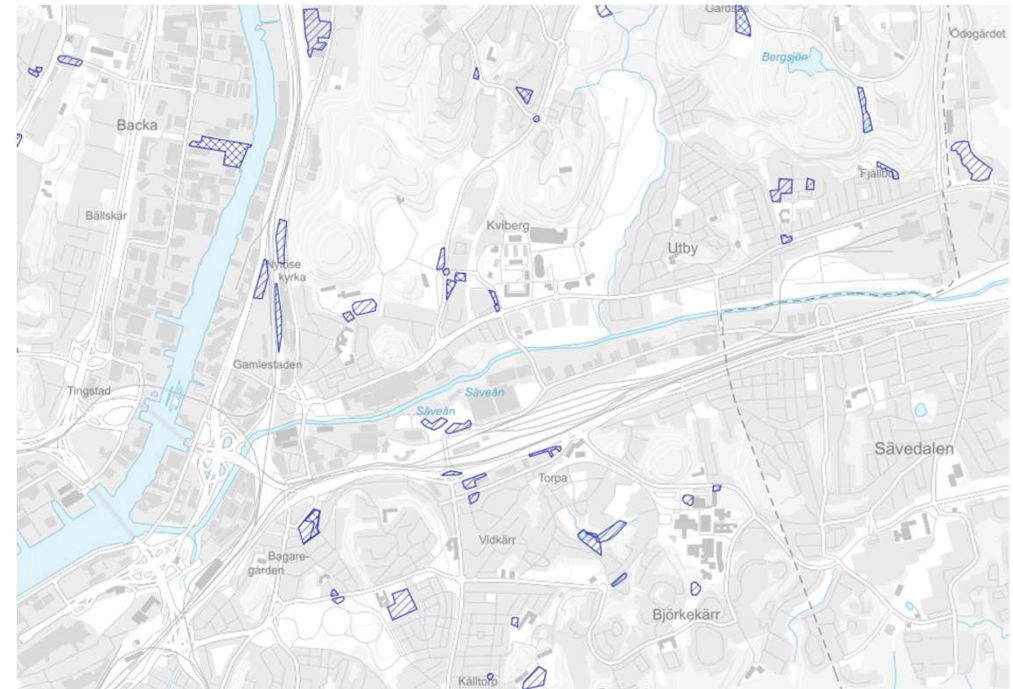
# Ledningsnätets kapacitet

- En stor del av ledningsnätet intill Säveån är kombinerat system.
- Systemet är designat för att kunna brädda till Säveån vid kraftiga flöden.
- Varje år bräddas ca 5 500 m<sup>3</sup> spillvatten direkt till Säveån.



# Rening av dagvatten

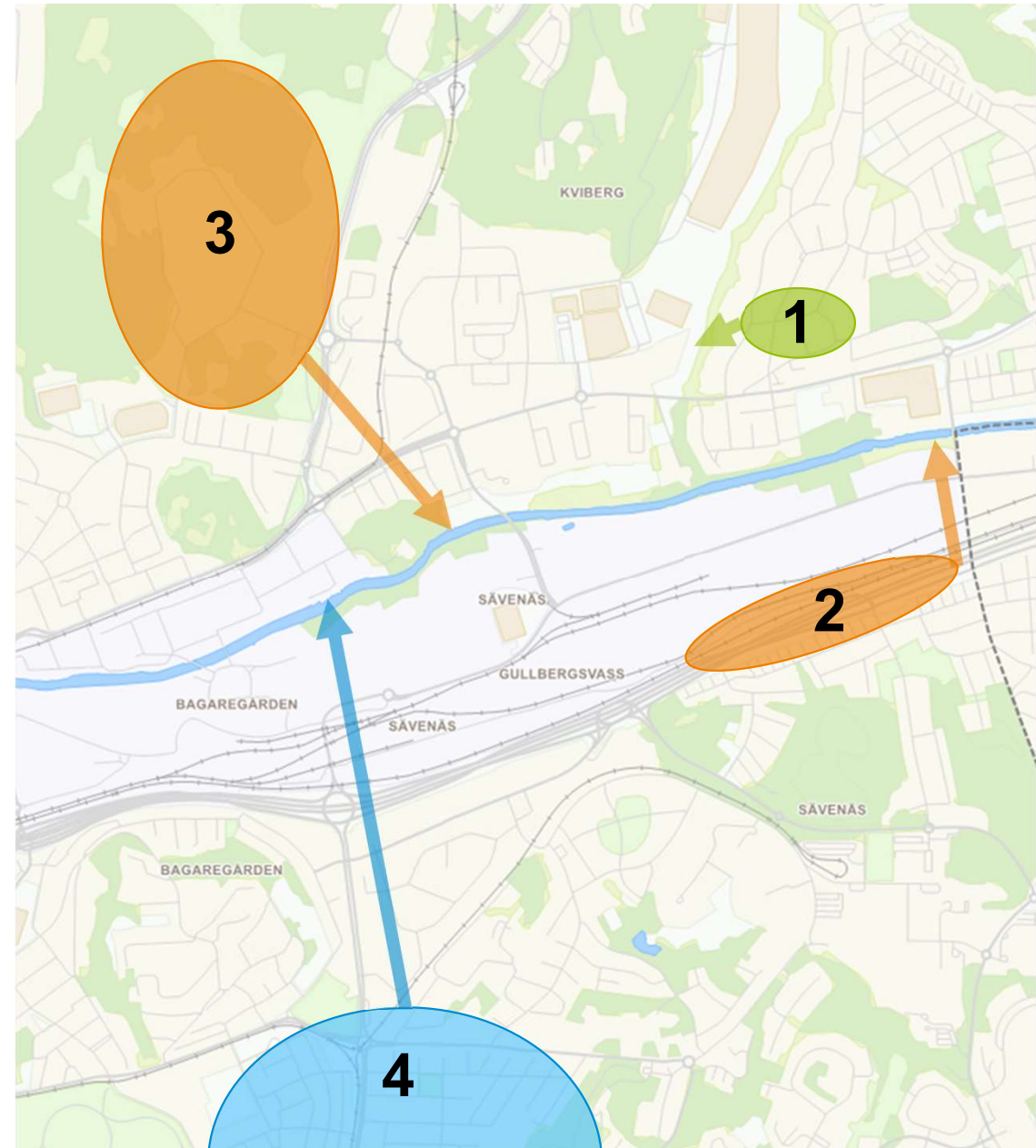
- Som en del i arbetet med att uppnå god vattenstatus så har vi identifierat ytor som är lämpliga för dagvattenrening.
- Utöver ovan så utförs åtgärder i samband med exploateringsprojekt.



# Aktuella och avslutade projekt

1. Bäckeflatsgatan – Avslutat
2. Von Utfallsgatan – Genomförande
3. Kvibergs kyrkogård - Projektering
4. Källaröversvämningar i Munkeböck – Förstudie

Projektet beräknas minska bräddningen med cirka 550 m<sup>3</sup> spillvatten per år. Munkeböck ej inräknat.



# Recipients känslighet för spillvatten

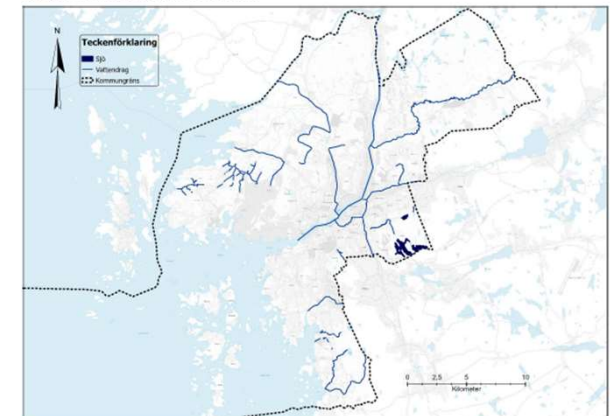
- Under 2024 blev två rapporter klara som beskriver hur känsliga våra recipienter är för spillvatten.
- Resultatet från rapporterna visar att bland annat Säveån och Kvibergsbäcken är Mycket känslig för spillvatten.
- Rapporterna kommer ligga till grund för hur vi prioriterar åtgärder för att minska bräddningen.

Kretslopp och vatten N560

## Spillvattenpåverkan på vattendrag och sjöar

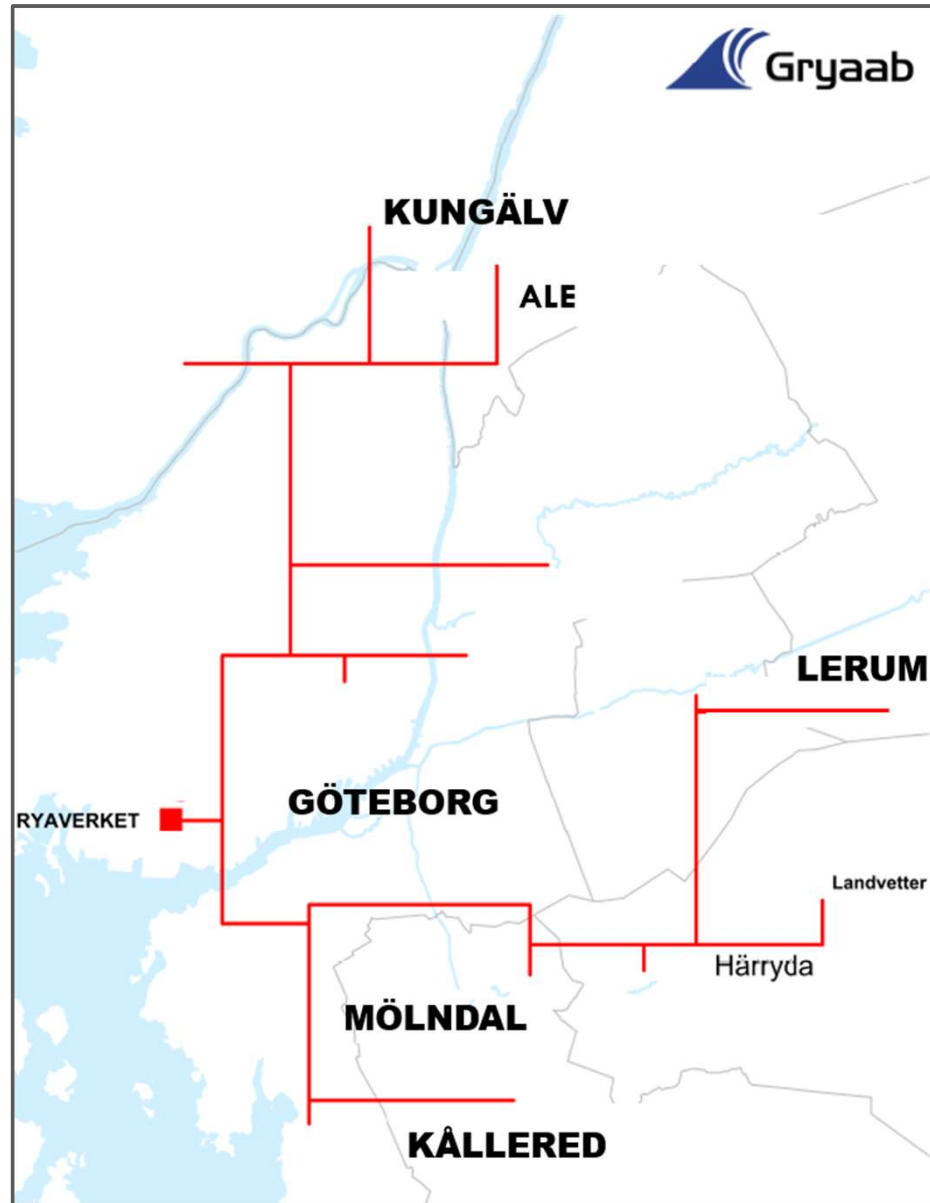
Klassificering av recipienternas känslighet

Uppdragsnummer: 106 60 93 | Version: 6 | Datum: 2024-06-05





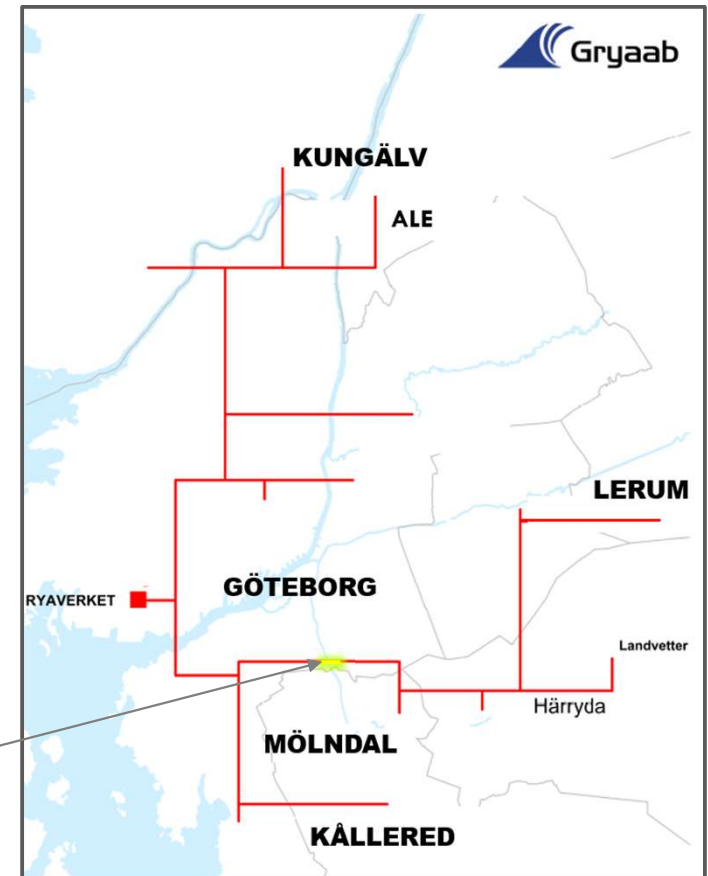
# Illustrationskarta över Gryaabs tunnelsystem



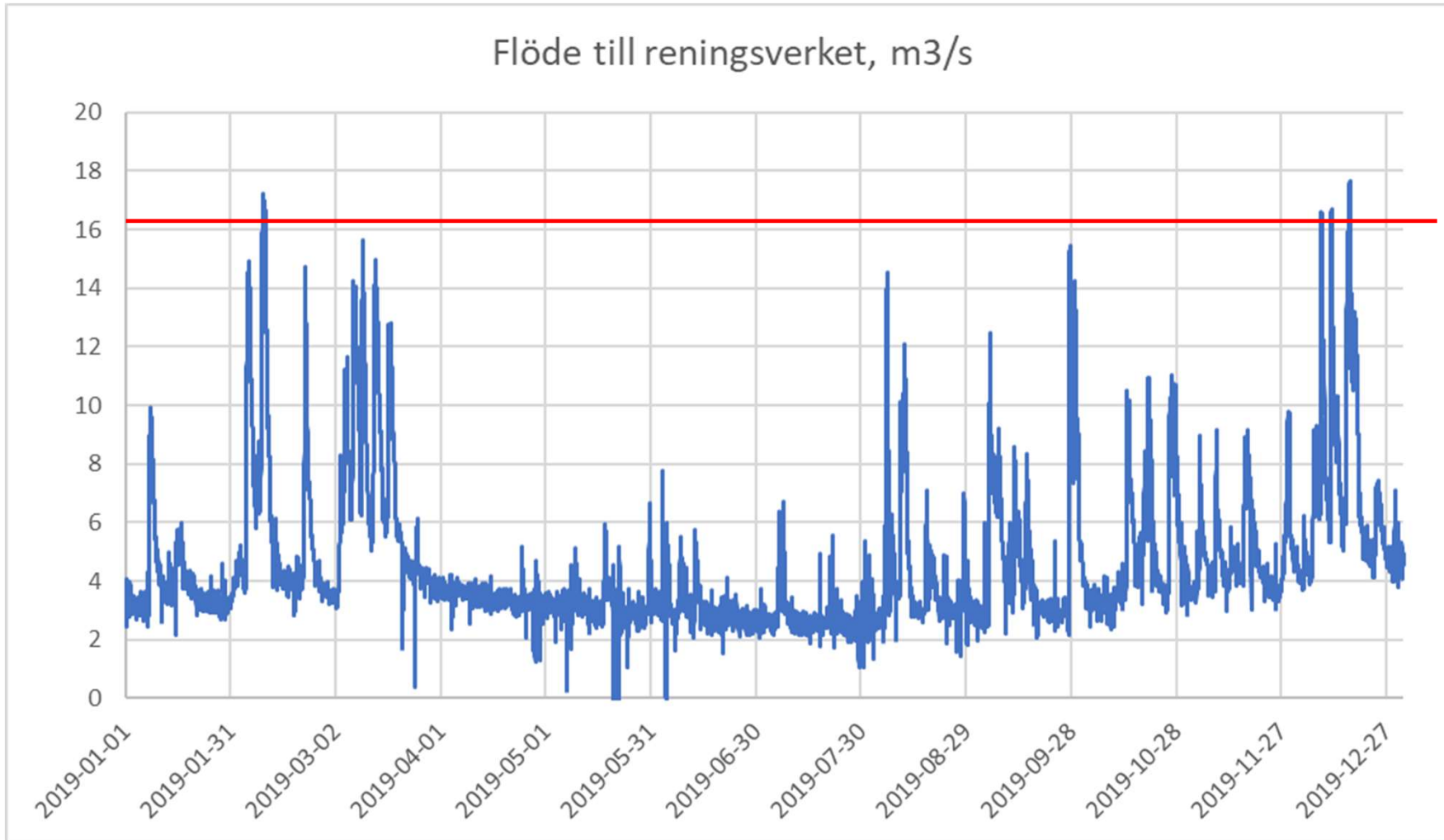
Göteborgs  
Stad

# Kapacitetsbegränsning som påverkar bräddning

Mölnadsån - Byggstart för redundansledningarna är i år och projektet ska vara klart hösten 2027.



Mölnadsån:  
En ledning under ån

Flöde till reningsverket, m<sup>3</sup>/s

# Magasineringslösningar för minskade toppflöden

Redan idag används tunnelsystemet närmast Gryaab som ett stort magasin för att minimera negativa effekter av kraftiga regn.

Det pågår utredningar om ytterligare magasineringsmöjligheter längre ut i tunnelsystemet som kan ge positiva effekter vid kraftiga regn, t ex minska behov av bräddning till recipient.

# Tydligt trendbrott för tillskottsvattenmängder

Vi ser att kommunernas  
åtgärder har effekt!

Samtliga ägarkommuner har  
också svarat att takten för  
tillskottsåtgärder som angavs  
i samband med  
flödesprognosarbetet 2021  
följs väl.

