

Möte Säveåns vattenråd

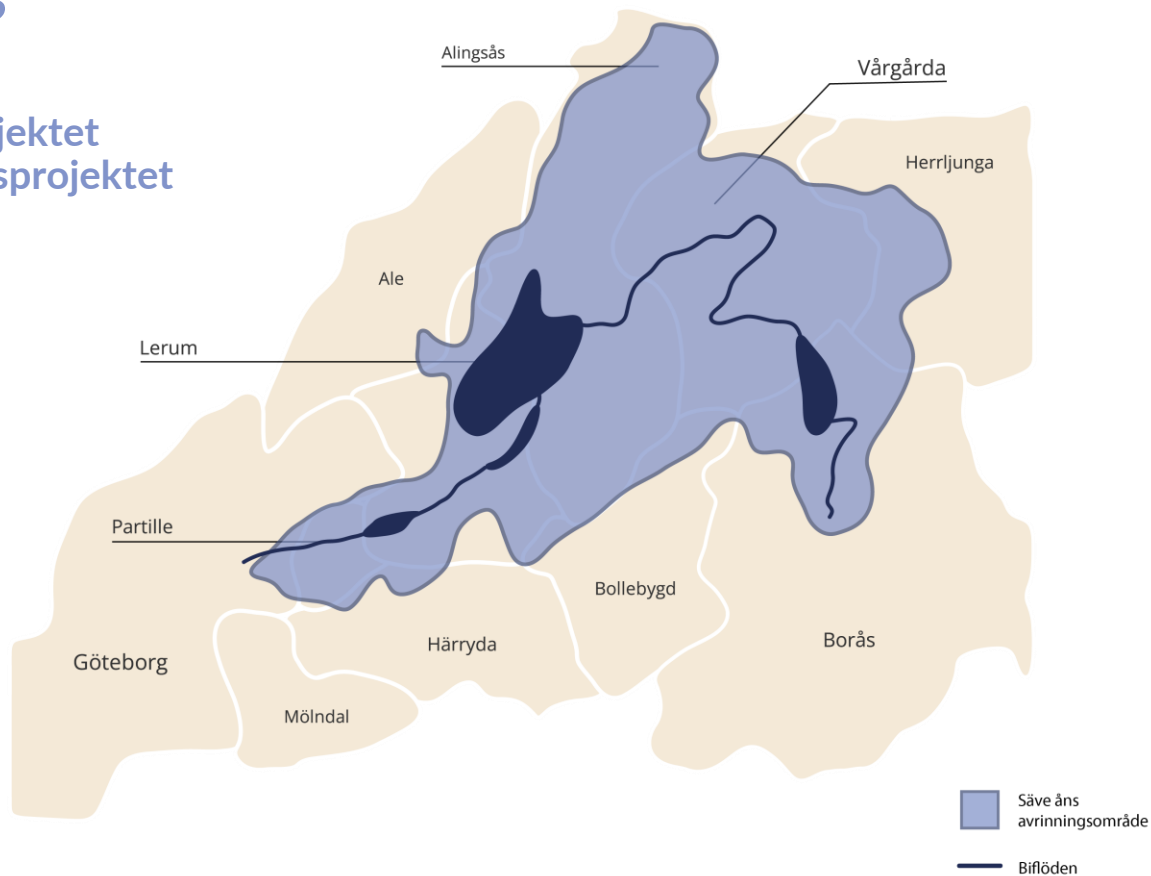
Åtgärdssamordning
Lerum Energi
2025-06-13

Anna Grände



Åtgärdssamordning

1. Åtgärdssamordning
2. Lägesrapport återvätningsprojektet
3. Lägesrapport biotopkarteringsprojektet
4. Ansökningar
5. Svartåbäcken
6. Brodalsbäcken
7. Markägarekontakter
8. Planer inför hösten



En välanvänd och modifierad resurs

De senaste 150 åren har 90 % av vattnet i landskapet grävts bort

- Öka brukbar mark
- Effektivisering av jordbruksteknik
- Sveriges befolkning ökade – så också matbehovet (2,3 milj sekelskifte 1800-1900)

Utsläpp miljöfarliga ämnen, exploatering m.m.



1. Åtgärdssamordning



Öka åtgärdstakten!



Samverkan och dialog
Aktiviteter
Ansökningar
Projekt

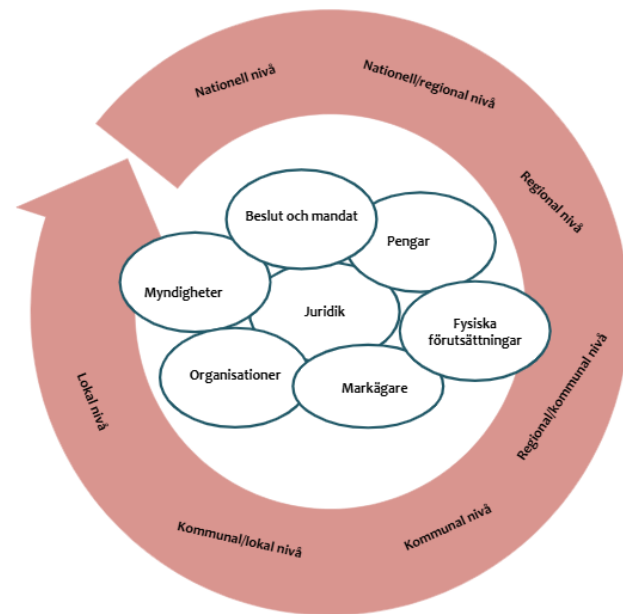


1. Åtgärdssamordning

”Åtgärdssamordning innebär att göra avvägningar och bedömningar med målsättningen stimulera åtgärdsgenomförande”

*Ansvar och roller,
finansiering,
förankring, juridik...*

Vi ger rekommendationer



1. Åtgärdssamordning

Många saker ska klaffa för att få till åtgärder



100 beslut, mycket pengar men inga markägare?



100 markägare och inga beslut?

På olika nivåer ...

1. Åtgärdssamordning

Vad sker efter 1 november 2026?

Fokus just den senaste tiden



I nära dialog med ingående aktörer

2. Lägesrapport återvätningsprojektet

Tidsplan

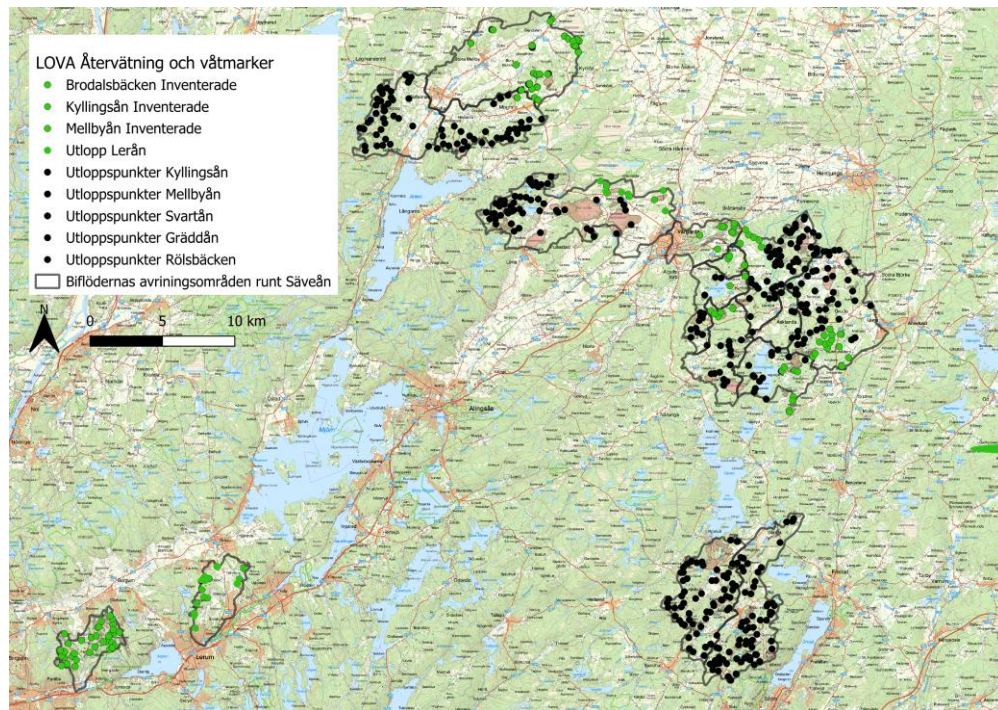
Vår 2025 -till höst 2025

Slutrapport 1 november till länsstyrelsen

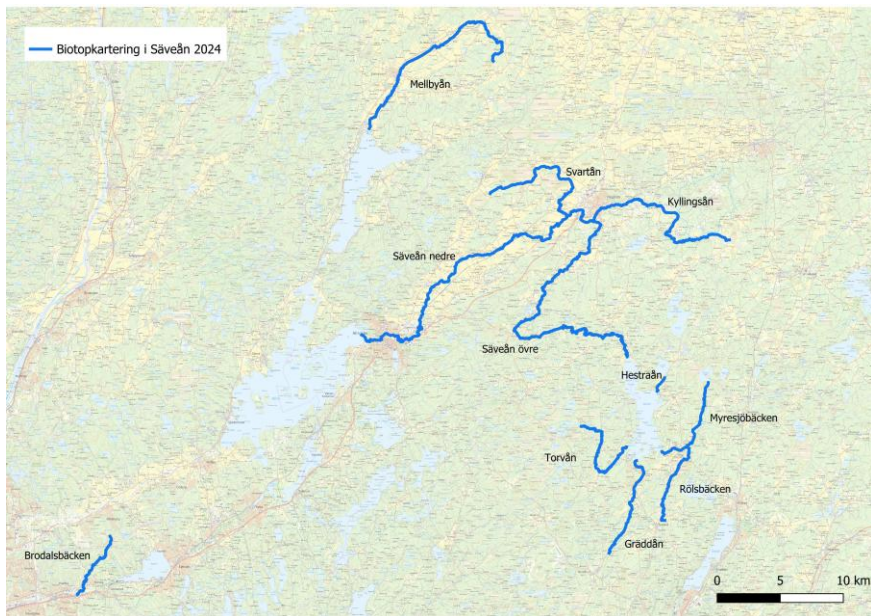
Medfinansiering ~116000 står Sävans vattenråd för

248 våtmarksutlopp av ca 550 inventerade.
Cirka 45 % inventerat.

Åtgärdsamordningen börjar redan jobba med de lägen som har inventerats



3. Lägesrapport biotopkarteringsprojektet



Kategorisera åtgärder, förankra, söka medel

waterCIRCLE



Biotopkartering av Sävåns vattensystem –
år 2024



4. Pågående arbete: ansökningar

Innan sommaren vill vi få in:

LONA ansökan Svartåbäcken (Partille Lerum)

LONA ansökan Borås Miljöfonden Svartåbäcken (Partille Lerum)

LONA ansökan Vårgårda

5. Svartåbäcken

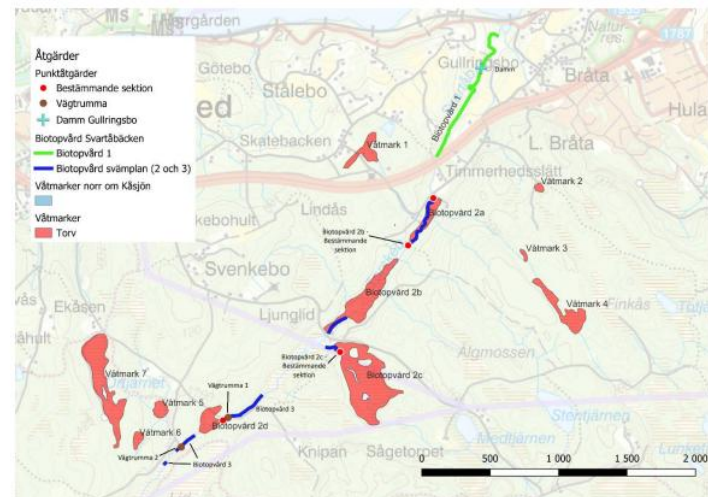
Söker LONA och Bra miljöval innan sommaren i fyra åtgärds paket



40 hektar våtmark och flera km biotopvård sommaren 2026??!

Markägare: Skogssällskapet och Partille kommun

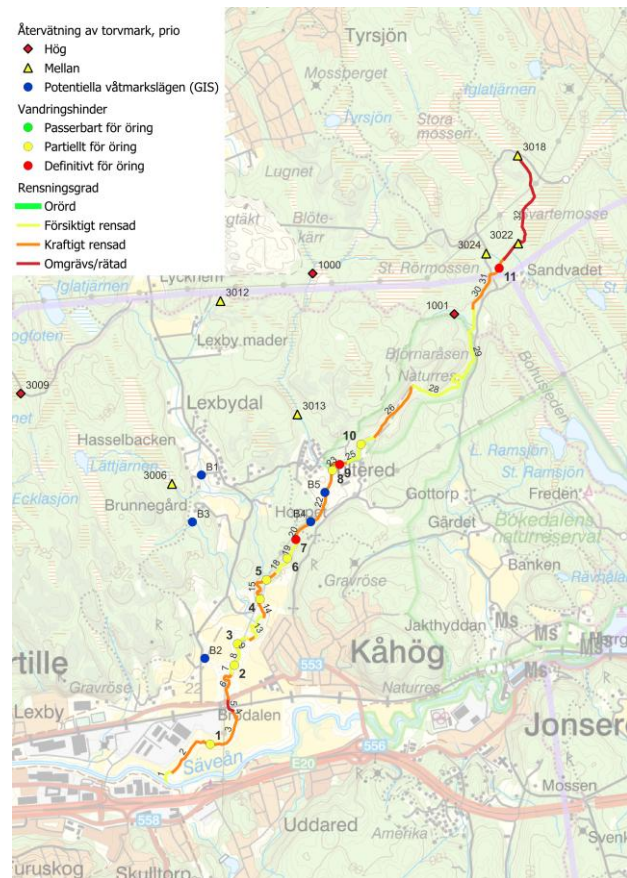
Karta över föreslagna åtgärder



Vi ser fram emot ett möte i Svartåbäcken nästa sommar 😊

6. Brodalsbäcken

- Viktigt biflöde i Säveåns nedre delar – måttlig ekologisk status
- Tidigare arbeten har genomförts av bl.a. Sportfiskarna på Partille kommuns mark
- Hela bäcken biotopkarterades 2024 (LOVA biotopkartering), alla större torvmarker har inventerats plus att fem våtmarkslägen identifierats i GIS/Scalgo (LOVA återväntning)
- Åtgärdslista med fastighetsbeteckningar och kostnader framtaget inför kommande åtgärdsarbete.
- Tanken är att för alla vattendrag som biotopkarterats samt inventerats avseende torvmark/våtmarkslägen ska få en liknande åtgärdslista inför kommande ansökningar/markägarkontakter



8. Pågående markägarekontakter

- Lerån (Lerum) – kontakt med 4 fastigheter om åtgärder i torvmark samt eventuellt anläggning av våtmarker
- Horla/Nolåsen (Vårgårda) – markägare som vill anlägga våtmark
- Svenska kyrkan Sandhult/Bredared samt angränsande fastighet (Borås Bredared 2:24) – återvätning av torv
- Mycket kontakt med kommuner



9. Planer inför hösten

Fortsätta det vi bygger på nu

Komma till skott med det underlag vi har

Fler ansökningar

Mer uppsökande kontakt markägare

Samma typ av arbetsätt med åtgärds paket



Frågor?



Kontakt

Anna Grände, åtgärdssamordnare

Telefon: 0707-577 325

E-post: anna.grande@goteborgsregionen.se