



# ÅTGÄRDSSAMORDNING SÄVEÅN



# ÖVERSIKT ÖVER LOVA-PROJEKT

LOVA (Lokala Vattenvårdsprojekt) ger stöd för lokala miljöinsatser. Projekten fokuserar på att förbättra vattenmiljöer genom att minska näringsläckage, restaurera våtmarker och skydda biologisk mångfald.

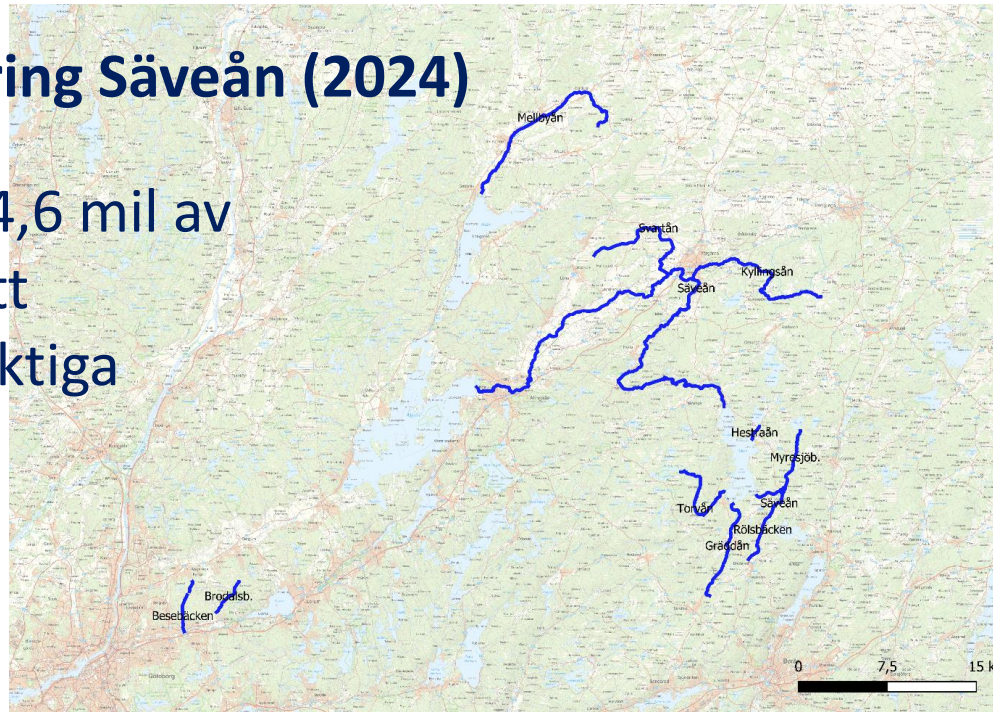
- Syftet är att förbättra vattenkvalitet och biologisk mångfald
- Målet är en hållbar vattenvård och återställt ekosystem
- Kommuner, markägare, Länsstyrelsen, företag, frivilligorganisationer



# LOVA = PROJEKT

## Biotopskartering Säveån (2024)

Kartlägger 14,6 mil av Säveån för att identifiera viktiga livsmiljöer.



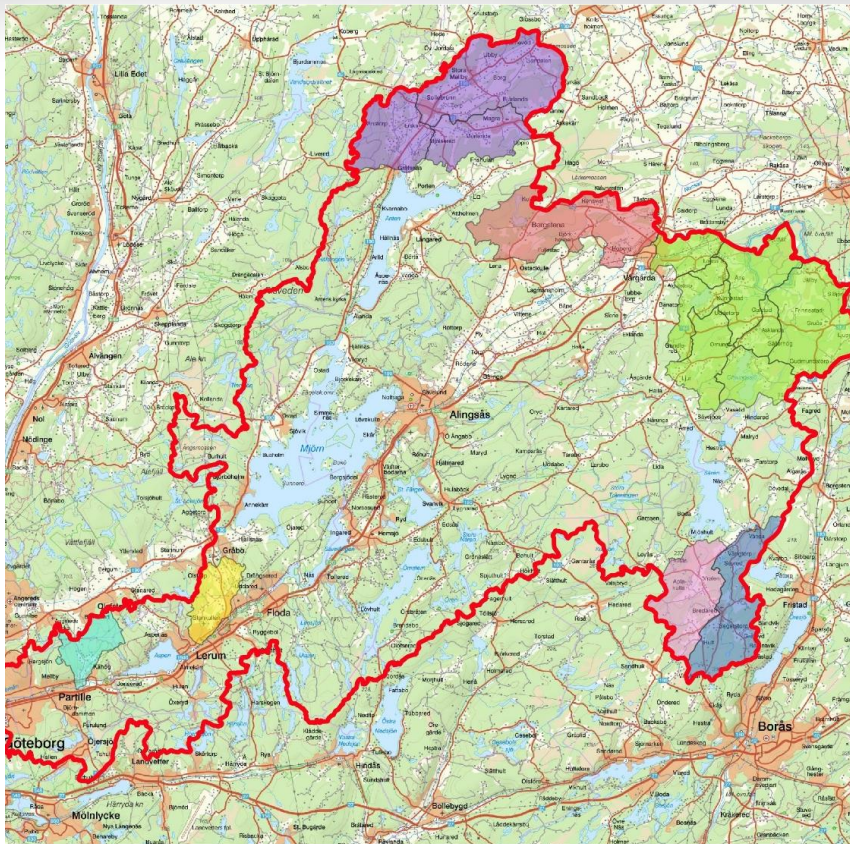
### Vattenförekomster

Besebäcken
Brodalsbäcken
Säveån, Alingsås - Vårgårda
Säveån, genom Vårgårda
Säveån, Vårgårda - Säven
Säveån, Säven - Vänga mosse
Svartån
Rölåbäcken (uppströms Vänga mosse)
Gräddån
Torvån
Myresjöån
Hestraån
Mellbyån
Kyllingsån
<b>Totalt</b>




# LOVA = PROJEKT

**Våtmarkskartering för restaurering**  
Identifierar potentiella våtmarker  
för framtida restaureringsprojekt.



**Avrinningsområden som ska inventeras**

-  Brodalsbäcken
-  Gräddån
-  Kyllingsån
-  Lerån
-  Mellbyån
-  Rölsbäcken
-  Svartån

 Hela Säreån ARO



# GÖTEBORGS KOMMUN

## **Kvibergsbäcken våtmarksrestaurering**

Skapande av våtmark för att minska övergödning och förbättra vattenflöden.

## **SKF**

Föreslår att öppna kulverterad bäck för att återställa naturliga vattenflöden och förbättra översvämningsskyddet.



# PARTILLE KOMMUN

## **Återställning av våtmark vid Kåsjön**

Restaurering av torvmosse för att minska näringsläckage.

## **Bäcken vid Lexby gård**

Det finns ett förslag om skyddsåtgärder som diskuteras med kommunen.

## **Markägarträff**

Brodalsbäcken (Kåsjön).

## **Kvastekulladammen**

Restaureringsinsatser för att återställa dammens funktion och minska övergödningen.



# LERUMS KOMMUN

## **Restaurering vid Långared 1:2**

Återväta torvmarker och meandra vattendraget för att minska näringsläckage. Besök på fastigheten genomförd.

## **Restaurering av Lerån**

Återställning av naturliga strukturer och vattenflöden för att gynna akvatiska arter. Detta har diskuterats med kommunen.

## **Skogssällskapet**

Möjlighet för återvätning och restaurering av våtmarker i torvmarker.

## **Markägarträff**

I anslutning till naturreservat inom kommunens mark. Planeras tillsammans med kommunen.



# ALINGSÅS KOMMUN

## **Mellbyån och Kyllingsån**

Inventering pågår. Identifierar områden för nya våtmarker och erosionsmotverkande åtgärder.

## **Sollebrunn**

I Sollebrunn finns ett konkret förslag framme, men det är nödvändigt att undersöka ledningar i området för att säkerställa att inga tekniska hinder uppstår.

## **ÄRLA**

Nytt initiativ i samverkan med Länsstyrelsen. Fokus ligger på Mellbyån i Alingsås kommun. Nära samarbete med markägare för att skapa hållbara lösningar för vattendragen.

## **Markägarträff**

Kanske våren 2025, efter inventeringen.



# SAMMANFATTNING

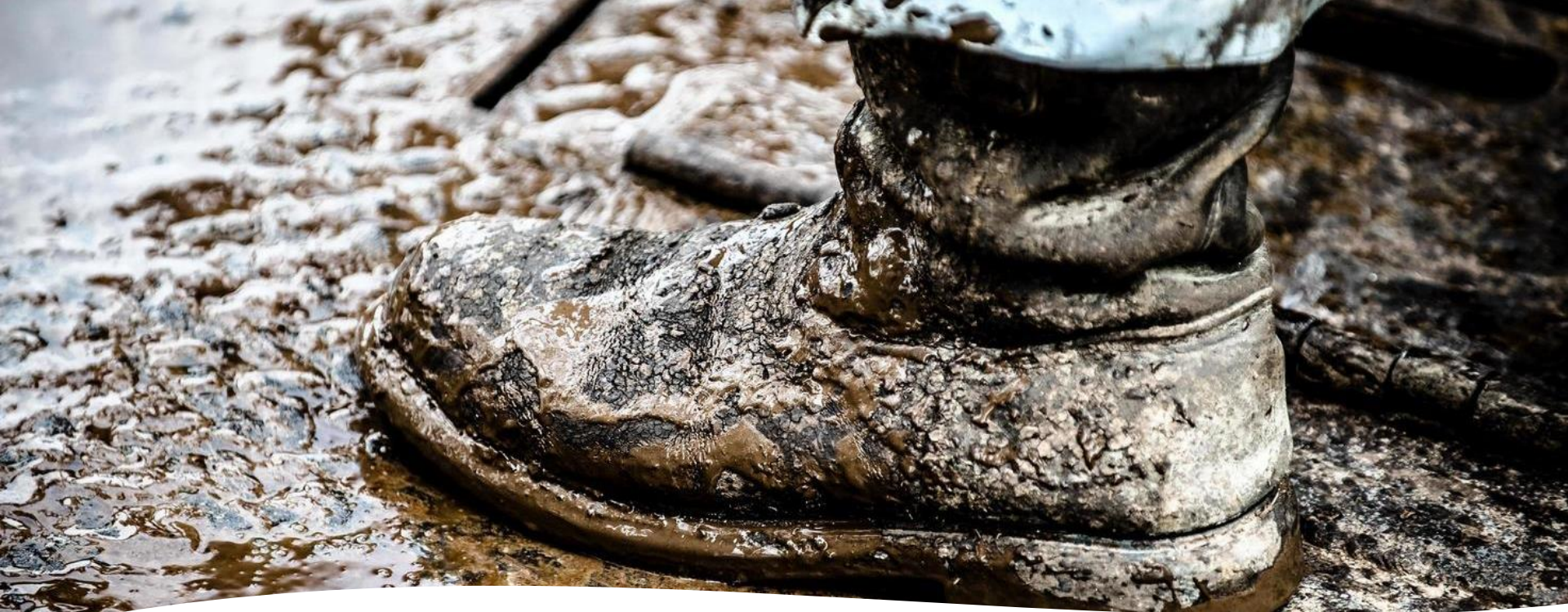
Karteringsarbete och biotopsinventeringar fortsätter under hösten 2024.

## Nästa steg

Implementering av restaureringsinsatser baserat på karteringsresultaten.

## Mål för 2024

- Färdigställande och granskning av karteringsrapport.
- Utöka uppsökande verksamhet och kontakt med markägare.
- Försök att konkretisera åtgärder snabbare och effektivare, genom tydligare kontakt med kommunerna.



TACK FÖR  
ATT NI  
LYSSNADE!

**Frågor?**

Revidera den gamla rapport där man beslutade om projektets fokusområden?