

GEMENSAM STRATEGI FÖR RÅVATTENUTTAG MÖLNDALSÅSYSTEMET

Martin Öbo, Jessica Stenhoff & Josefin Lundberg Abrahamsson
avdelningschef dricksvattenproduktion, Kretslopp och Vatten
Kommunstyrelsen

2026-02-05

Bakgrund- svar- projektet

Huvudprojektets effektmål

- Samlad bild av regionens behov av råvatten- och dricksvattenförsörjning.
- Helhetsplan för nyttjande av råvattenresurser, produktions- och distributionsanläggningar.
- Modell för hur samverkan mellan kommunerna kan utvecklas och ekonomiska aspekter av helhetsnyttjande hanteras.



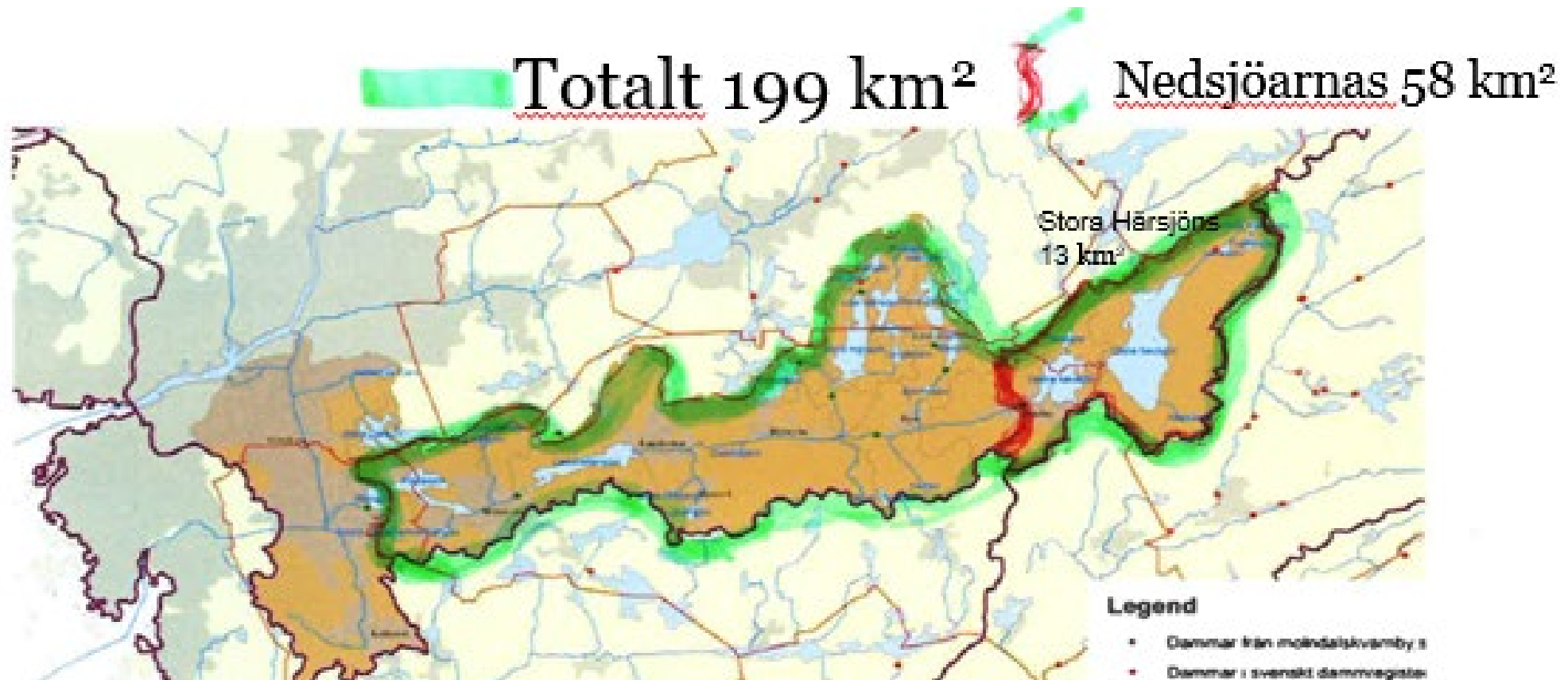
En principiell plan med de konkreta åtgärder som krävs för stärkt vattenförsörjning.

- Åtgärder kring; råvattenresurser, produktionsanläggningar och distributionsanläggningar.
- Modell(er) för samverkan och ekonomiska regleringar.

Projektet avslutades 2024

- **Efter projektet**
 - Genomföra aktiviteter och åtgärder för att realisera vattendomar, investeringar och åtgärder i berörda system.
 - Möjlighet att ingå i samarbeten och teckna avtal mellan kommuner utifrån modellen för samverkan.

Tillrinning till Mölndalsån



Åtgärdsnivåer- förslag till gemensam strategi

EN GEMENSAM STRATEGI MED TRE NIVÅER

Grönt läge (allt är normalt)

- Alla kommuner tar sitt vatten och ingen samordning krävs

Gult läge (Vattennivåerna börjar bli låg)

- Vi börjar spara, begränsar produktionen samt för dialog mellan kommunerna. Härryda minskar leverans till Partille (idag sker ingen leverans från Härryda till Partille men de arbetar med att kapacitetsförstärka ledningsnät för möjliggöra leverans till Partille)

Röd Läge ((vattennivån är kritisk)

- Strikta begränsningar (bevattningsförbud), och åtgärder sätts in för vattenbesparing

Åtgärder vid gul nivå- Åtgärder vid sparsamt agerande

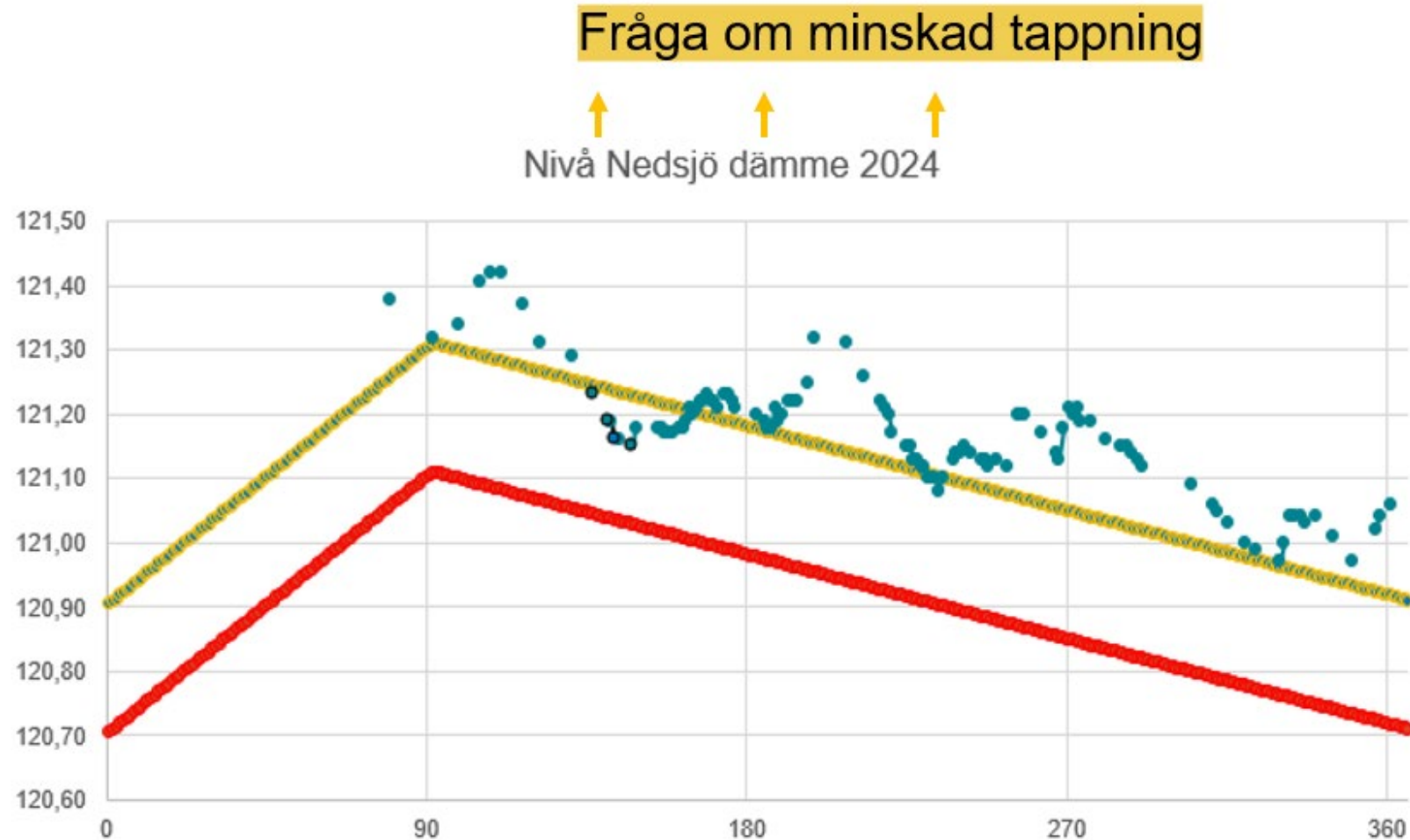
Göta älv tillgänglig	Göta älv ej tillgänglig
Mölndals Kvarnby ombeds gå ner mot lägsta tillåten mintappning.	
Göteborg använder inte vatten från Mölndalsåsystemet om avsänknningen i Delsjöarna i förhållande till dämningegräns är mindre än 0,3 m.	
Härryda minskar eller avbryter leverans till Partille så långt som möjligt.	
Mölndal minskar produktionen så att den är mindre än skillnaden mellan tappning Nedsjö Os och Grevedämnet	
	Göteborg anpassar sitt behov av reservråvatten så långt som möjligt efter aktuell prognosticerad tillrinning nedströms Nedsjöarna. Dvs nyttjar magasinet i Delsjöarna hårdare.
	Göteborg, Mölndal och Härryda samt Öckerö, Partille samt Ale för södra delen går ut med likstämmiga uppmaningar att spara på vattnet för att undvika restriktioner för t ex bevattning.

Röd nivå- strikta restriktioner

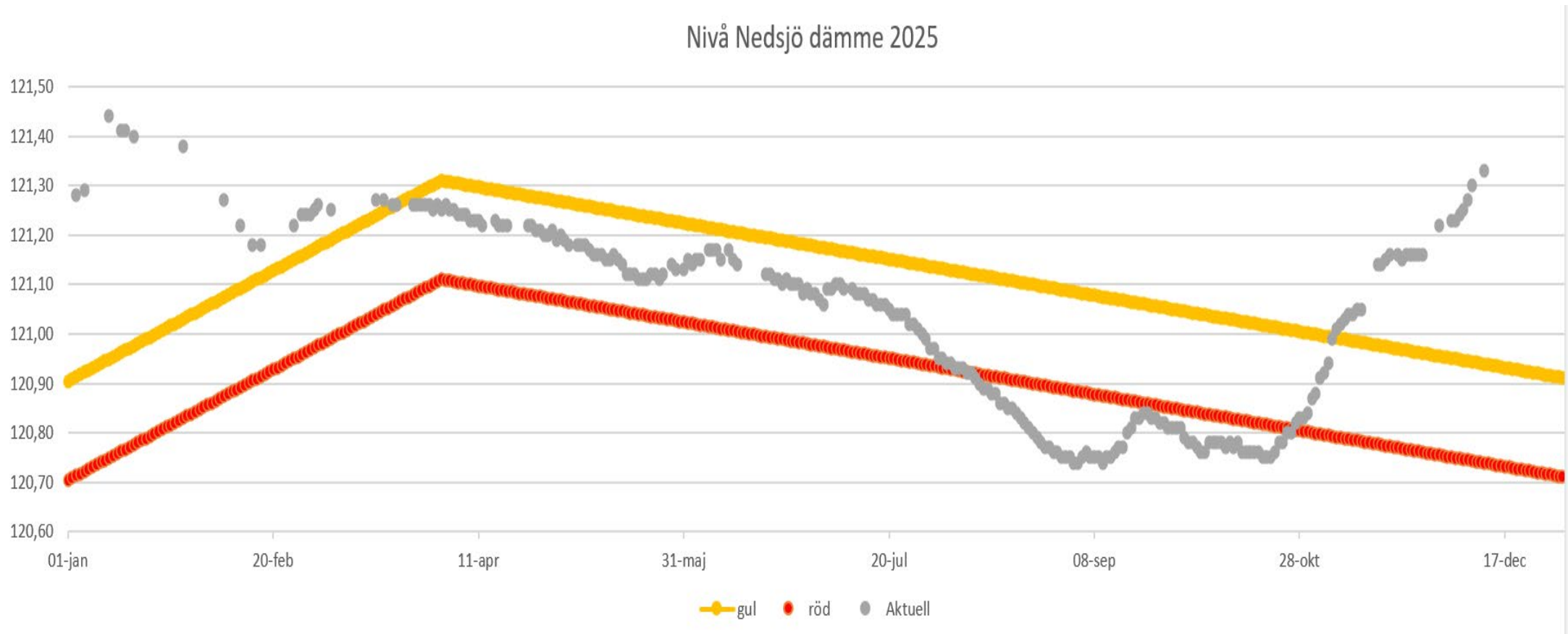
Göta älv tillgänglig	Göta älv ej tillgänglig
<p>Härryda minskar eller avbryter leverans till Mölndal, så långt som möjligt utan att riskera tryckslöst nät.</p>	
<p>Förutsatt att det inte äventyrar dricksvattenleveransen i Härryda, så begränsas Hindåsverkets råvattenuttag till maximalt 50 l/s och ökar uttaget från Finnsjön om det är möjligt med hänsyn till vattendom Finnsjön.</p>	
<p>Göteborg, Mölndal, Härryda, Öckerö, Partille samt Ale för södra delen går ut med tydliga spartips och vidtar minst lika omfattande sparåtgärder i kommunernas egna verksamheter.</p>	<p>Göteborg, Mölndal och Härryda samt Öckerö, Partille samt Ale för södra delen går ut med likstämiga restriktioner för t ex bevattning. Om leverans till Kungsbacka från Göteborg eller Mölndal pågår, så går Kungsbacka ut med minst lika omfattande restriktioner.</p>

Åtgärdsnivåerna prövades under 2024

2025-02 justerat förslag till åtgärder



Torr vår och sommar 2025



Vad var konsekvenserna 2025?

- Mölndals Kvarnby höll låg tappning från Nedsjöarna nästan hela perioden med gult och rött läge.
- Mölndal, Härryda och Göteborg kom överens om samordnade uppmaningar att spara på dricksvattnet
- Göteborg minimerade uttag från Rådasjön genom att offra mer av reservvolymen i Delsjöarna

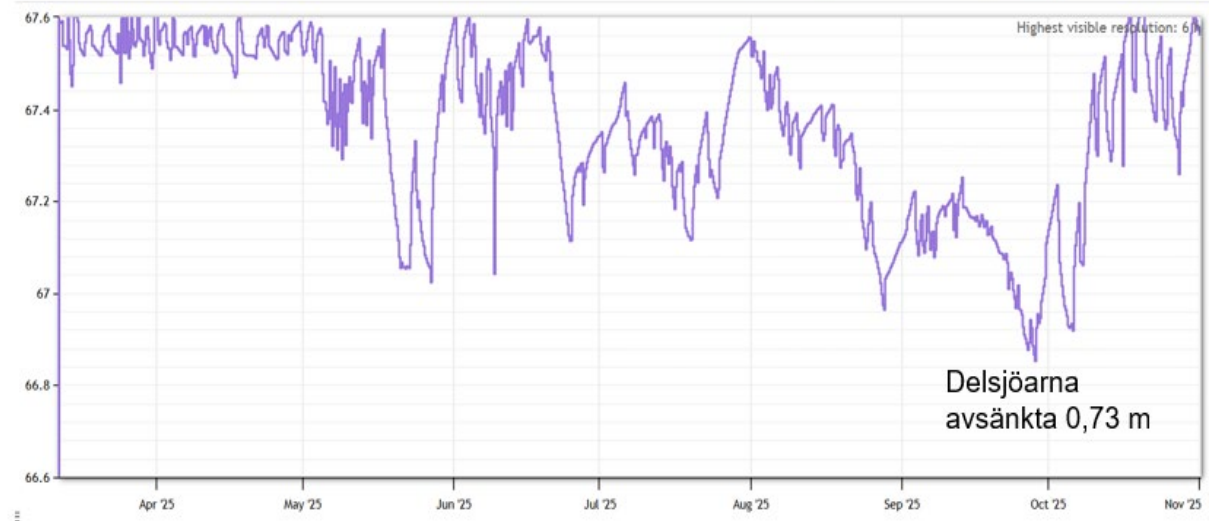
Cirkulation

Göteborgarna följer uppmaning att spara

PUBLICERAD 10 SEP, 2025 13:13

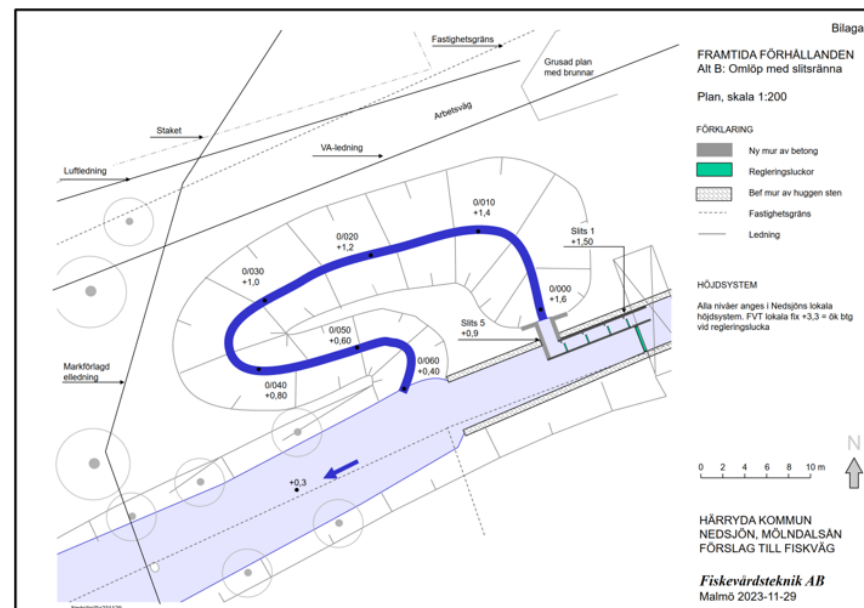
VA-AKTUELLT

Inledningen av hösten har inneburit ett nytt mönster i vattenförbrukningen i Göteborg. Istället för den förväntade ökningen när göteborgarna återvänder till arbete och skola, så har användningen av dricksvatten minskat med två till tre procent.



Ansökan om omprövning för moderna miljövillkor- Sökande: Mölndas kvarnby

- De ansökta åtgärderna är anpassade samhällsintressena behov av råvattenuttag och att minimera risken för samhällsskadliga översvämningar, samtidigt som verksamheten inte ska riskera att äventyra uppnåendet av beslutade miljökvalitetsnormer för Nedsjöarna eller Mölndalsåns översta del.
- Ansökan förutsätter bibehållet regleringsintervall och minskad mintappning vid låg nivå i Nedsjöarna för att uppnå de tre syftena.



Figur 3. Plankarta över föreslagen fiskväg (hämtd från Fiskevårdsteknik, 2023)

VILKA ÄR INVOLVERADE?

Härryda



Tar ut vatten från Västra Nedsjön

Mölnadal



Använder vatten från Rådasjön

Göteborg



Använder vatten från Göta älv
(huvudkälla) + reserv från systemet

Mölnbals Kvarnby

Reglerar vattennivåerna i Nedsjö och
Mölnbalsåsystemet

Rollfördelning mellan kommun och HVAAB

Härryda kommun

- Härryda kommun är ägare av vattendomen från 2017
- Formellt beslutsansvar vid gult och rött vattenläge
- Ansvar gentemot domstol och tillsynsmyndigheter och tredje man för att säkerställa och efterleva domen
- Ytterst ansvar för att villkor och miljökrav följs

HVAAB

- Utför de operativa arbetsuppgifterna samt fungerar som sakkunnigt stöd
- Säkerställer regleringen i nära samarbete med kommunerna
- Övervakar vattennivåer och tillrinning kontinuerligt
- Gör självständiga bedömningar och lämnar professionella rekommendationer
- Stödjer kommunen i det löpande arbetet

Ansvar, mandat och konsekvenser

- Överenskommelsen innebär inga ekonomiska konsekvenser för Härryda kommun
- Kommunen behåller fullt mandat att fatta beslut vid vattenbrist
- Strategin stärker kommunens rådighet – den begränsar den inte
- Säkrar långsiktig och robust vattenförsörjning i regionen samt upprätthålla tillräckliga vattennivåer nedströms Nedsjöarna för säkerställa bra livsmiljöer för flora och fauna samt för det fria frilivslivet
- Ger förutsägbarhet vid extrema vädersituationer

Frågor!



**HÄRRYDA
KOMMUN**



**HÄRRYDA
VATTEN
OCH AVFALL**