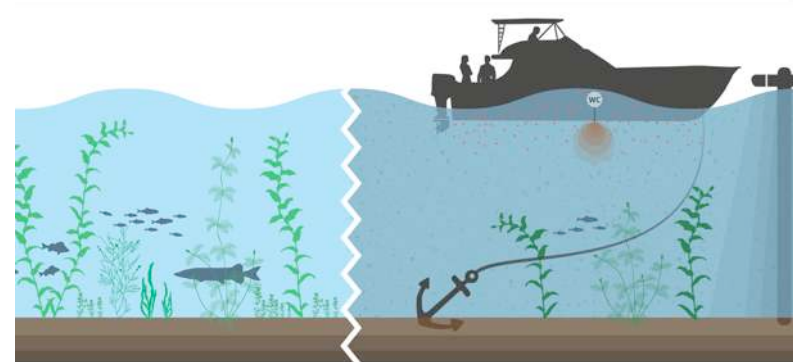


Fritidsbåtars miljöpåverkan – en överblick

Per Sundberg



GÖTEBORGS UNIVERSITET



Båtliv förr, och synen på havet som miljö

- Få båtar, och små
- Havet som sopstation



Tips från
PRIPPS
— för segelturen



Pripps nya 45 cl englasförpackningar för öl är verkligen idealiska för segelturen. De tar liten plats, väger mindre, är lätta att kyla och tar men inte minskat — ingen pump och inga tomflaskor med hem. Nu finns både Pripps Pilsner och Pripps Special på 45 cl glasburk och 45 cl burk.
Ett litet extra tips, gör ett håll i botten på den tomta burken så gånker den fortare.

PRIPPS

Fritidsbåtars miljöpåverkan

- Kraftig ökning av antalet fritidsbåtar
- + Större medvetenhet
- + Bättre kunskap
- + Förändrad attityd
- + Tekniska lösningar



påverkan: nedskräpning

- ✓ Förändrad syn generellt
- ✓ Kampanjer
- Övergivna båtar/skrotbåtar
- Båtregister?



påverkan: bottenfärger/antifouling

- ✓ Lägre halter biocider
- ✓ Spolplattor
- ✓ Flera alternativ
- Färger hälsovådliga/”fulfärger”



påverkan: toalettavfall

- ✓ Lagstiftning
- ✓ Tömningsstationer
- Låg acceptans i vissa områden



påverkan: utsläpp från motorer (PAH, CO₂)

Polycykliska aromatiska kolväten (PAH) giftiga, ansamlas i sediment och tas upp i näringskedjan (t ex musslor och ostron). Kolvätena lagras i bottensediment, och i djur och växter som lever där

Avgaser direkt i vattnet. Starkare motorer – mer bränsle, mer avgaser.

- Påverkan ofullständigt känd, forskningsprojekt pågår



påverkan: utsläpp från motorer (PAH, CO₂)

- ✓ förbättrade förbränningsmotorer
- ✓ alternativa bränslen
- ✓ elmotorer
- kostnaden



påverkan: hamnar och bryggor

Muddring fördärvar biotoper, sprider bottensediment och kanske gifter.

Bryggor (speciellt pontonbryggor) och båtar skuggar – påverkar t ex ålgräsängar kraftigt. Mer trafik.

Skyddade grunda vikar viktiga platser för havets ekosystem – också bra platser för bryggor och hamnar



påverkan: hamnar och bryggor

- ✓ lagstiftning
- ✓ alternativ – båtplats på land under sommaren



VRBK
VATTENRÅDET FÖR BOHUSKUSTEN



BÅT PÅ LAND

NYTT MILJÖVÄNLIGT TÄNK BETRÄFFANDE BÅTÄGANDE UTAN FAST BÅTPLATS TJÄNSTEN STARTAR I VÅR OCH HAR UTFORMATS I SAMARBETE MED VATTENRÅDET FÖR BOHUSLÄN. BÅTEN FÖRVARAS PÅ LAND OCH SJÖSÄTTS VID ANVÄNDANDE. LÄS MER...

påverkan: hastighet och buller

Hög hastighet/vågor – erosion, speciellt i trånga sund.
Påverkan på djurliv. Buller nytt forskningsområde



påverkan: hastighet och buller

- ✓ Lagstiftning
- ✓ Upplysning
- Attitydförändring



påverkan: sekundär spridning av invasiva arter

Främmande invasiva arter alltmer uppmärksammat problem. En vanlig "inkörsport" är ballastvatten → påträffas först i hamnområden.

Småbåts-trafik/-hamnar i närheten kan därför innebära sekundär spridning.



Hur förändrar vi?

- Kunskap om havet som ekosystem
- Acceptans
- Alternativ "det måste fungera"
- Attitydförändringar, ökat intresse för miljöfrågor



