

Göteborgs kustvatten



Foto: Anna Ek

11 kustvatten + 2 övergångsvatten



Dataunderlag - kustvatten (hela västra Götalands län)

- 14 stationer fyskem-stationer + klorofyll
- 9 stationer makroalger (kommer utökas)
- ca 30 bottenfaunastationer
- Satellitdata - klorofyll
- Flygbilder - fintrådiga alger i grunda områden
- Miljögifter främst SRK på hotspots



Kust - Fysikalisk-kemiska parametrar

- Näringsämnen - 6 parametrar
 - sommar och vinter av både fosfor och kväve
 - vintervärden av oorganiskt löst fosfor och kväve

Bedöms mot referensvärden som räknas fram för varje mättillfälle

- Ljusförhållanden=Siktdjup
- Syrgas



Kust - Biologiska kvalitetsfaktorer

- Växtplankton
 - Klorofyll
 - totalvolym
- Bottenfauna
- Makroalger och gömfröiga växter
- *Utbredning av fintrådiga alger för expertbedömning*
- I övergångsvatten finns även fisk med som kvalitetsfaktor

Bedöms mot typspecifika referensvärden



Kustvatten - status bottenfauna

- Samtliga vattenförekomster utom Nordre älvs fjord bedömda
- Alla dessa 12 har klassats som Måttlig
- 5 med data från vattenförekomsten och 6 genom extrapolering
- Nordre älvs fjord genom "annan expertbedömning"



Fintrådiga alger



Har använts i expertbedömningen av

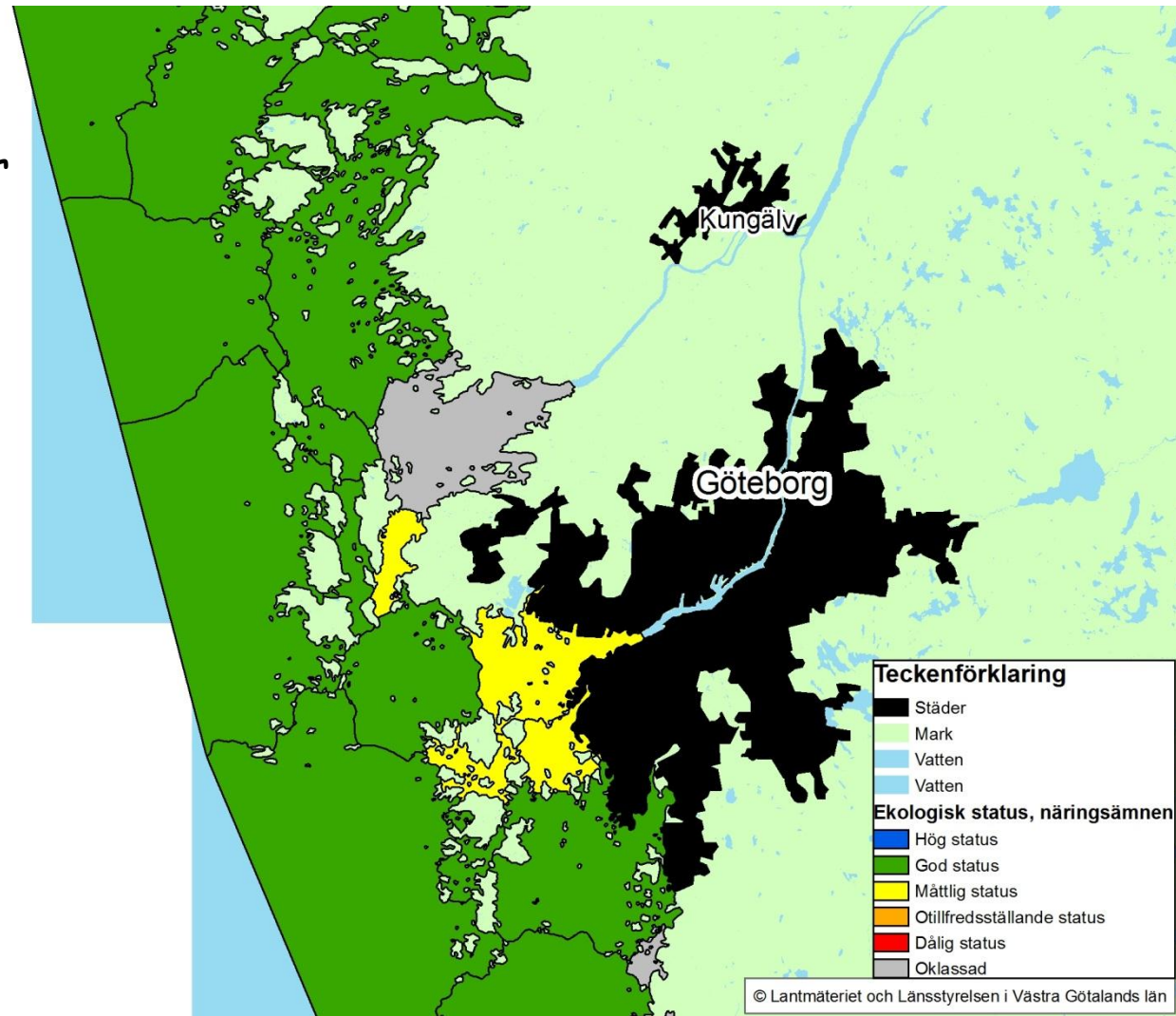
- Askims fjord
- Brännö - Styrso
- Halsviken
- Styrso-Vrångöområdet



Kustvatten - status näringsämnen

4 Vattenförekomster har
Måttlig status

- Rivö fjord
- Brännö- Styrsoområdet
- Björköfjorden
- Asperöfjorden



Ekologisk status

Kungälv

11 kustvatten

2 övergångsvatten

Göteborg

Teckenförklaring

- Städer
- Mark
- Vatten

Kustvatten ekologisk status/potential

- Hög ekologisk status
- God ekologisk status
- Måttlig ekologisk status
- Otillfredsställande ekologisk status
- Dålig ekologisk status
- Maximal ekologisk potential
- God ekologisk potential
- Måttlig ekologisk potential
- Otillfredsställande ekologisk potential
- Dålig ekologisk potential
- Oklassad

Kemisk status i kustvattnen

- Kvicksilver i biota är utslagsgivande i alla VF
- I Rivö fjord överskrids även gränserna för
 - PBDE (Pentabromerad difenyleter) i tånglake och
 - TBT (tributyltenn) i sediment



Åtgärder kust

Möjliga

Dagvattenhantering i hamnområden 5 st

→ N, PBDE

Omplacering av Ryaverkets utsläppspunkt

→ N, P

Reningsverk 2 st

→ N

Öppning av vägbank

→ Syressättning mm

Planerade

Latrintömningsstationer 6 st

→ N, P

Ökad kväverening Ryaverket

→ N



Förslag till Miljökvalitetsnormer (MKN) kust

Rivö fjord

God ekologisk status 2027

God kemisk status 2021 med undantag av PBDE 2027

Övriga

God ekologisk och kemisk status 2021

