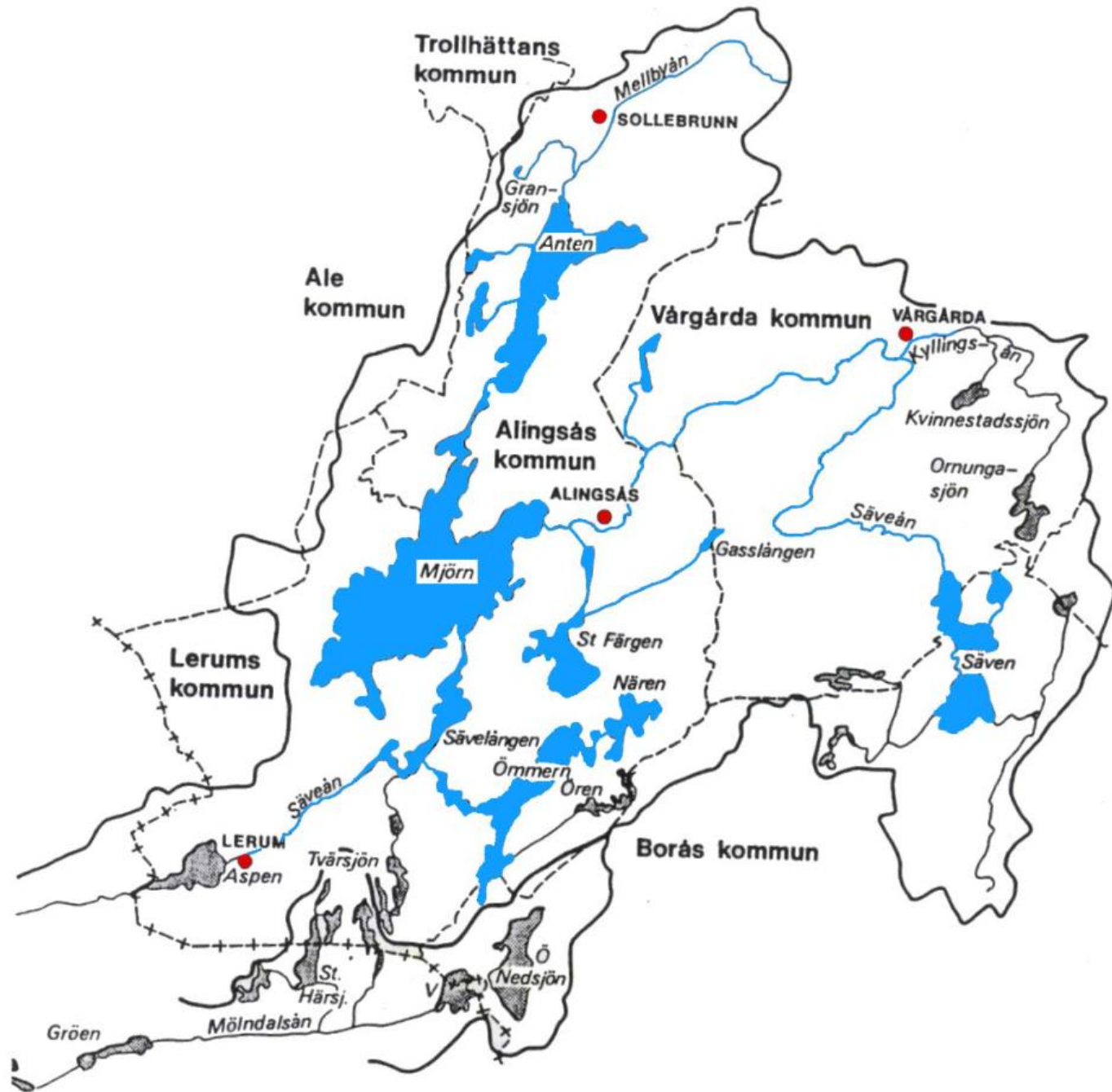




Fosfordammar – en lösning?

Catharina Pettersson

ordförande i Säveåns vattenråd,
miljöskyddschef i Alingsås kommun,
administrerar Anten-Mjörnkommittén



Anten fosforbelastad

- Historiskt
 - Arbete mot övergödning började på 1980-talet
- Undersökning av möjligheter att minska fosforbelastningen (Melica 2011)
- Möten i Sollebrunn

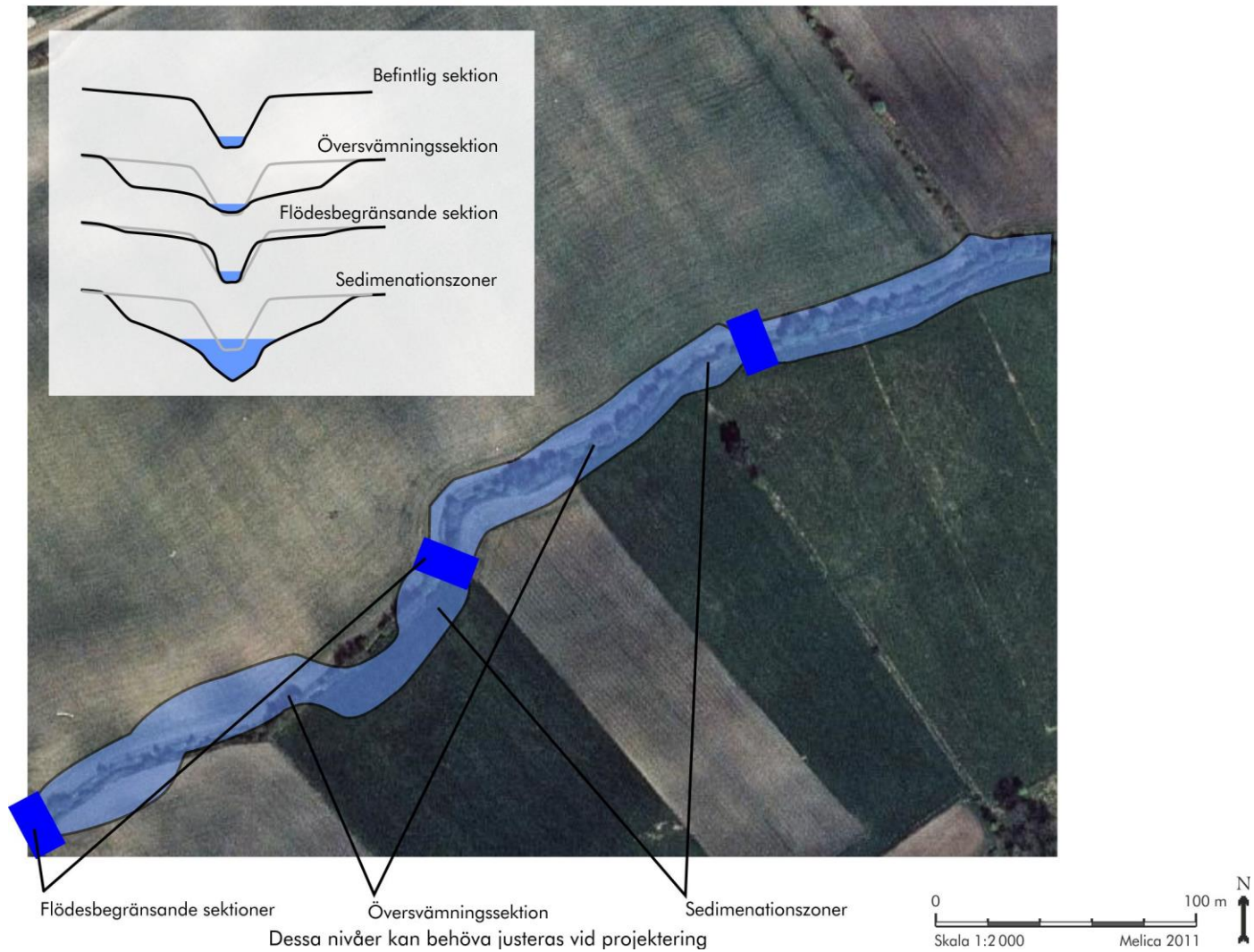
Åtgärder i vattenflödet

- Minska vid källan:
 - Åtgärda enskilda avlopp
 - Förbättra reningen i reningsverken
 - Kalka jordbruksmarken
- Åtgärder i vattendragen
 - Tänka att återskapa lite av den naturliga reningen innan utdikningen

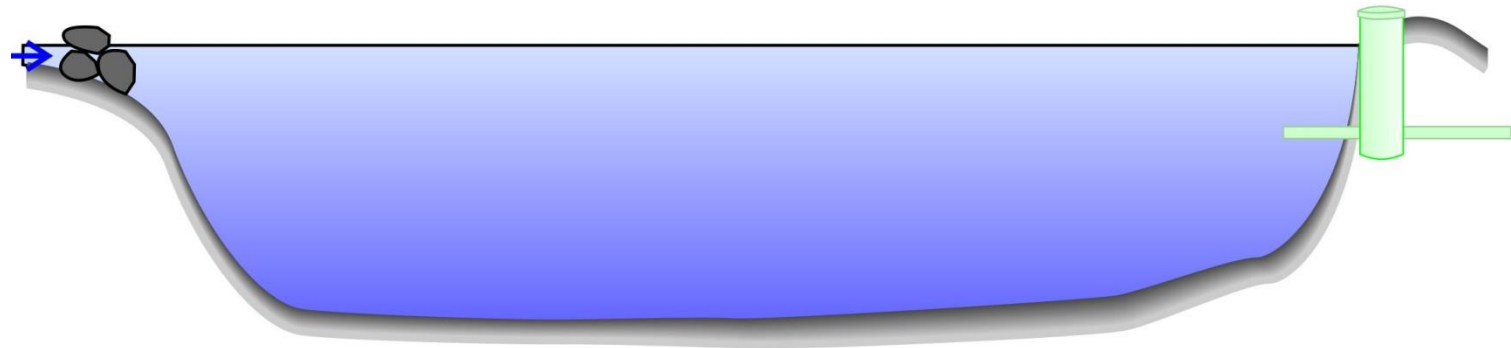
Typer av åtgärder

- Damm i huvudflöde eller större biflöde
- Utflackning eller fördjupning av vattendraget
- Damm för dräneringsvatten eller sidoflöde
- Översvämningsyta
- Meandring

Breddning och fördjupning av ån kan alternera sida så att befintlig vegetation kan sparas



Flödesdämpning
i inlopp



Munk

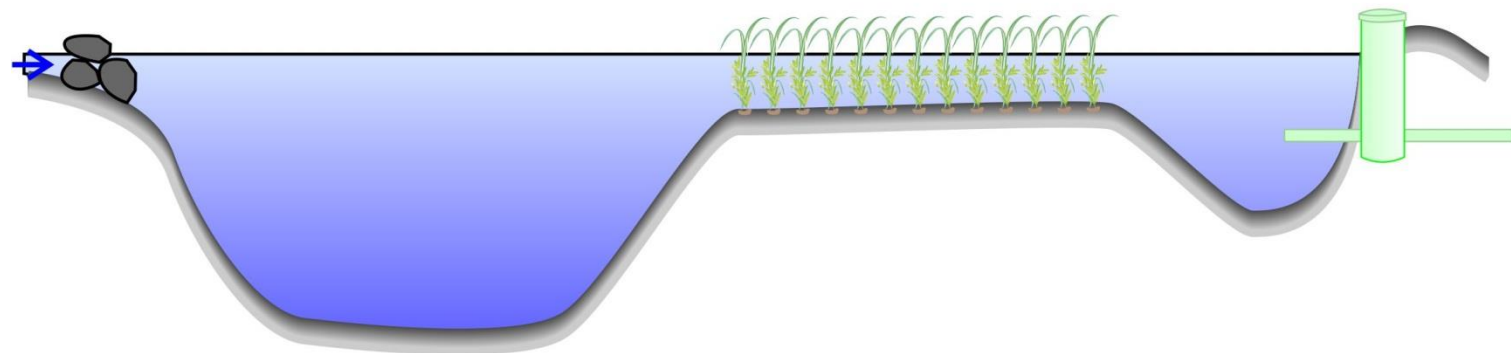
Flödesdämpning
i inlopp

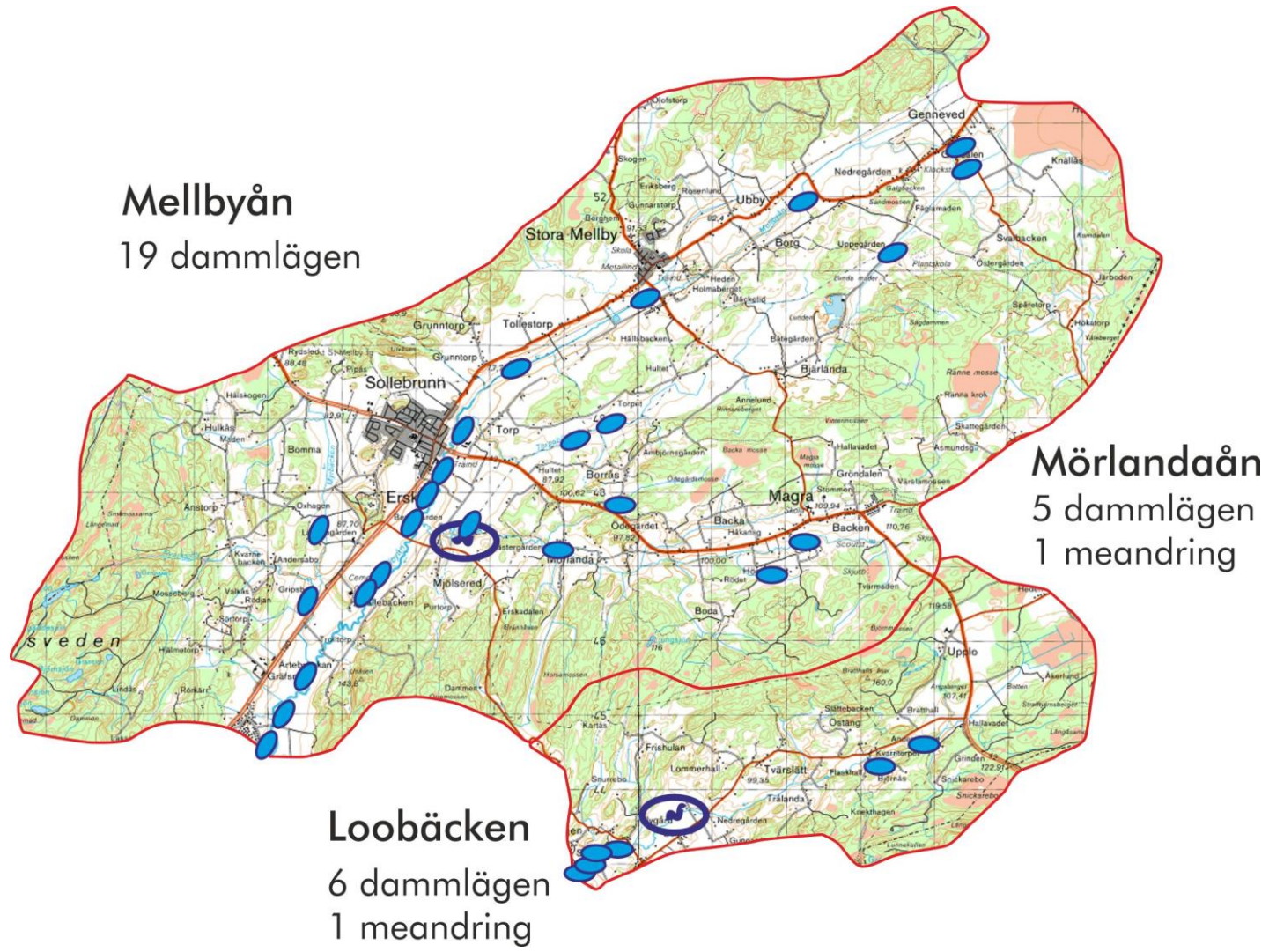
Djupområde
för sedimentering

Beväxt filterzon

Utloppsområde

Munk





Mellbyån
19 dammlägen

Mörlandaån
5 dammlägen
1 meandring

Loobäcken
6 dammlägen
1 meandring

Nya våtmarker

- Mellbyån – damm
- Loobäcken – 2 tillstånd av länsstyrelsen, oklart om de är anlagda än.
 - 1) med damm och munk enligt förslag
 - 2) ev damm
- Mörlandaån – förslag på meander och damm, avslagen av länsstyrelsen, skulle påverka naturvärden negativt

Stora Mellby 2011



Stora Mellby 2014



För mer info se rapporten "Dammar vid Anten":

[http://www.vattenorganisationer.se/savean/downloads/34/Dammar vid Anten.pdf](http://www.vattenorganisationer.se/savean/downloads/34/Dammar%20vid%20Anten.pdf)