

An aerial photograph of a large, calm lake surrounded by lush green hills and forests. The sky is a clear, deep blue, and the sun is low on the horizon, creating a soft glow. The water reflects the sky and the surrounding greenery. In the foreground, a small boat is visible on the water, leaving a wake. The overall scene is peaceful and scenic.

LERUM ENERGI

LOKAL KRAFT ATT LITA PÅ

Älvgrupp Sävveån

2025-05-27

Lägesrapport vattenläge och flödessituation maj 2025 i Sävveån

Ingemar Carlsson

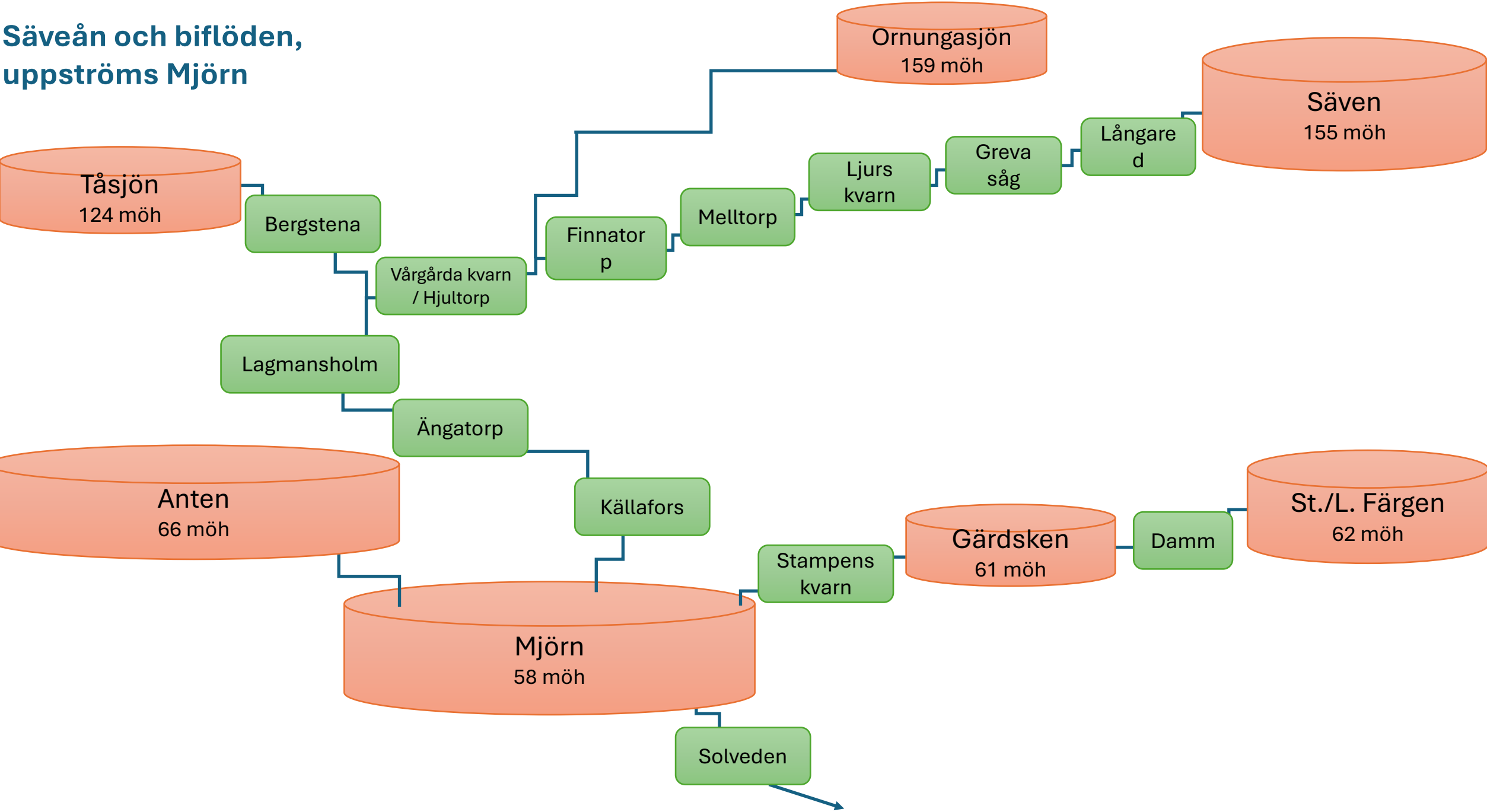
Ansvarig Vattenkraft & Säkerhet

Lerum Energi

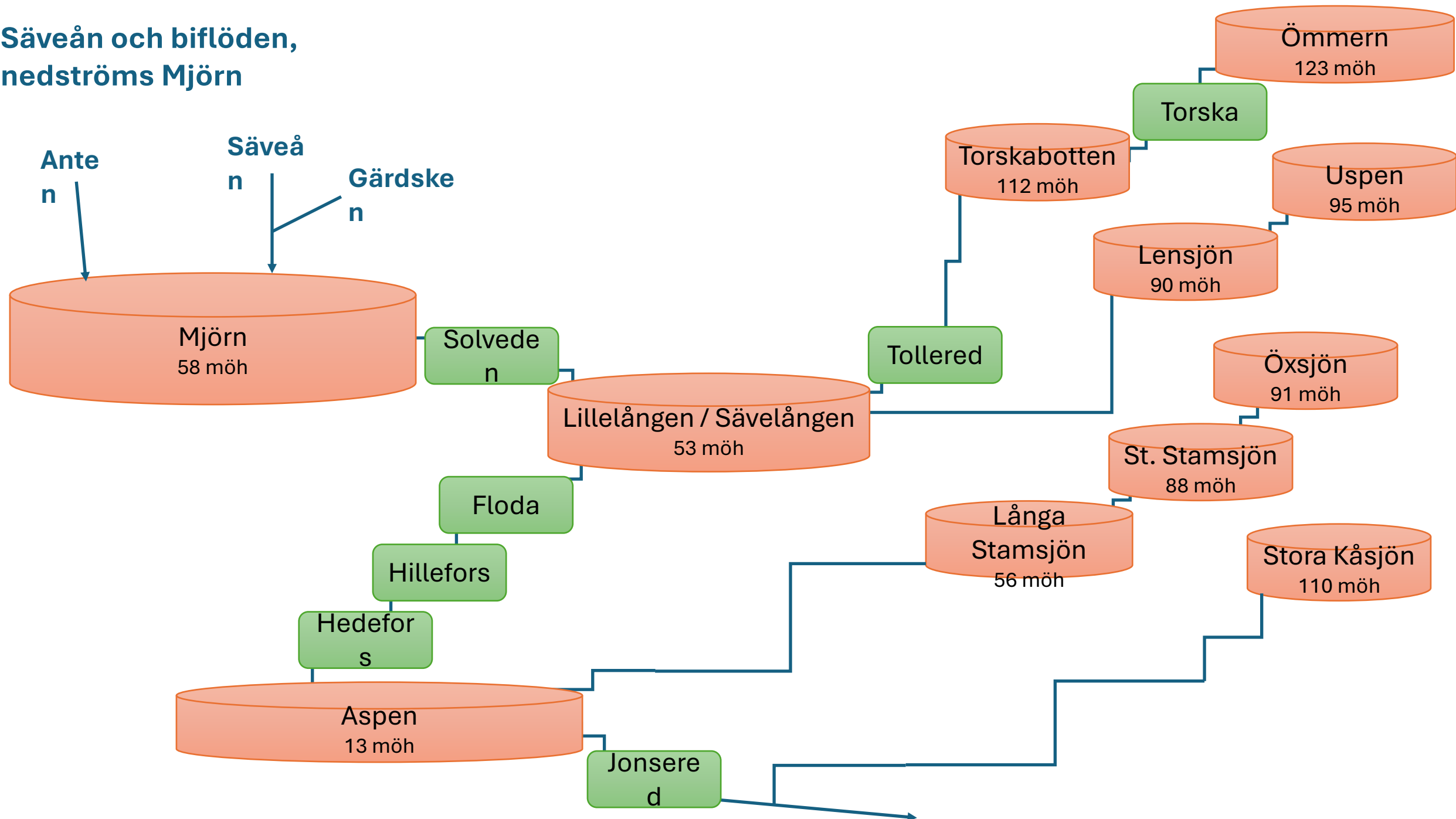
Mjörns Vattenregleringsföretag - Kraftverk nedströms Mjörn



Säveån och biflöden, uppströms Mjörn



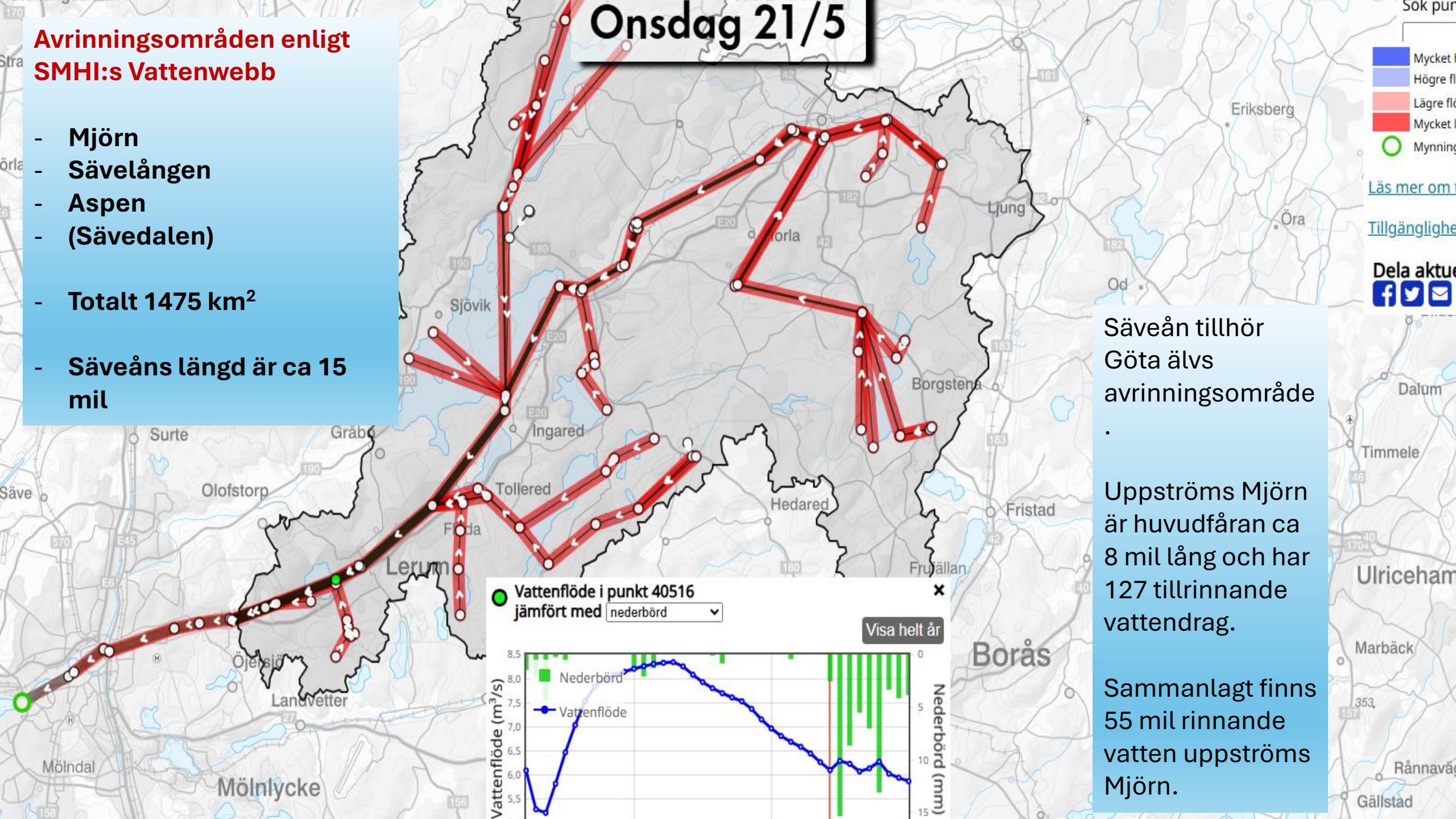
Säveån och biflöden, nedströms Mjörn



Avrinningsområden enligt SMHI:s Vattenwebb

- Mjörn
- Sävelången
- Aspen
- (Sävedalen)
- Totalt 1475 km²
- Säveåns längd är ca 15 mil

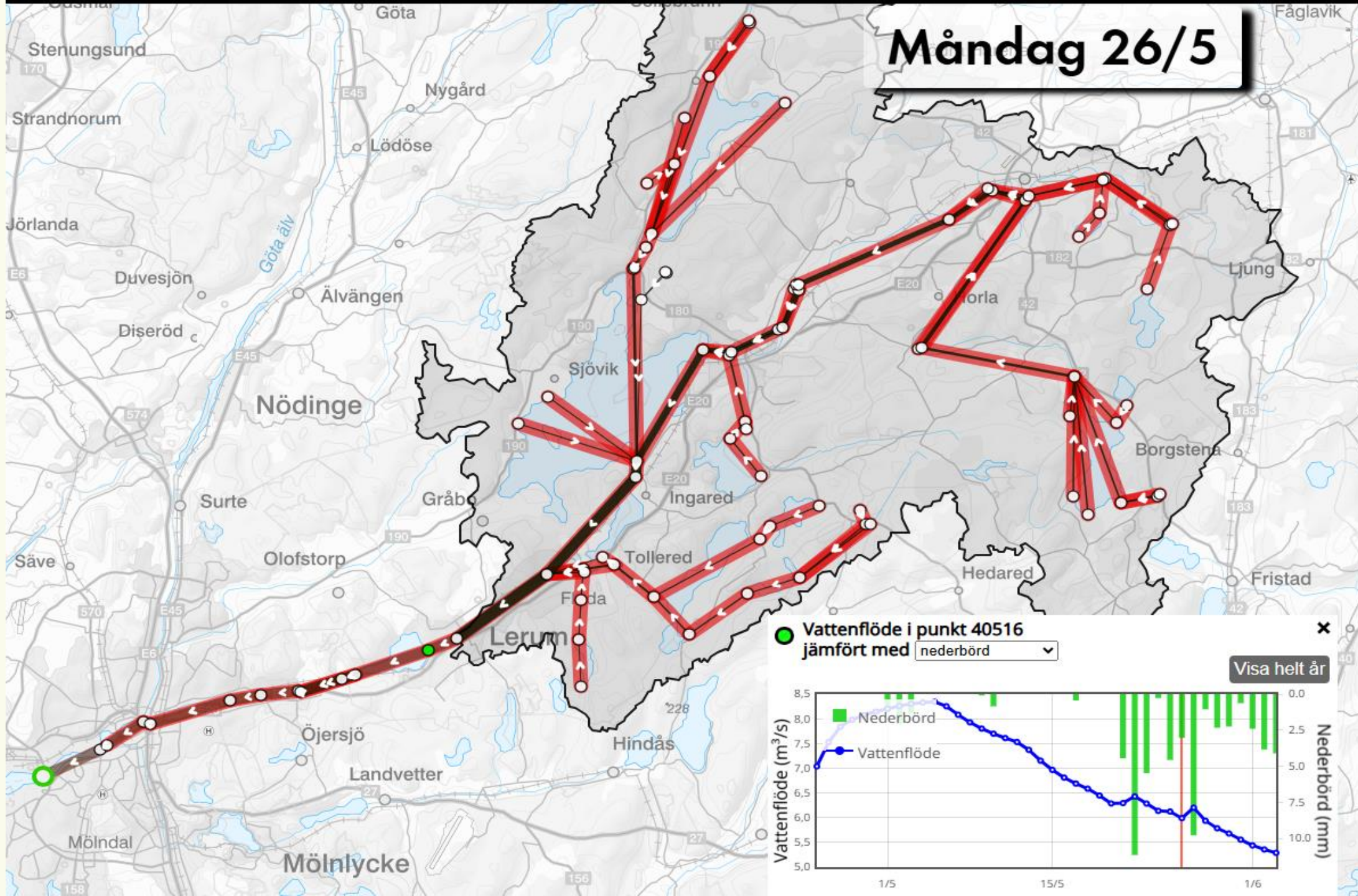
Onsdag 21/5



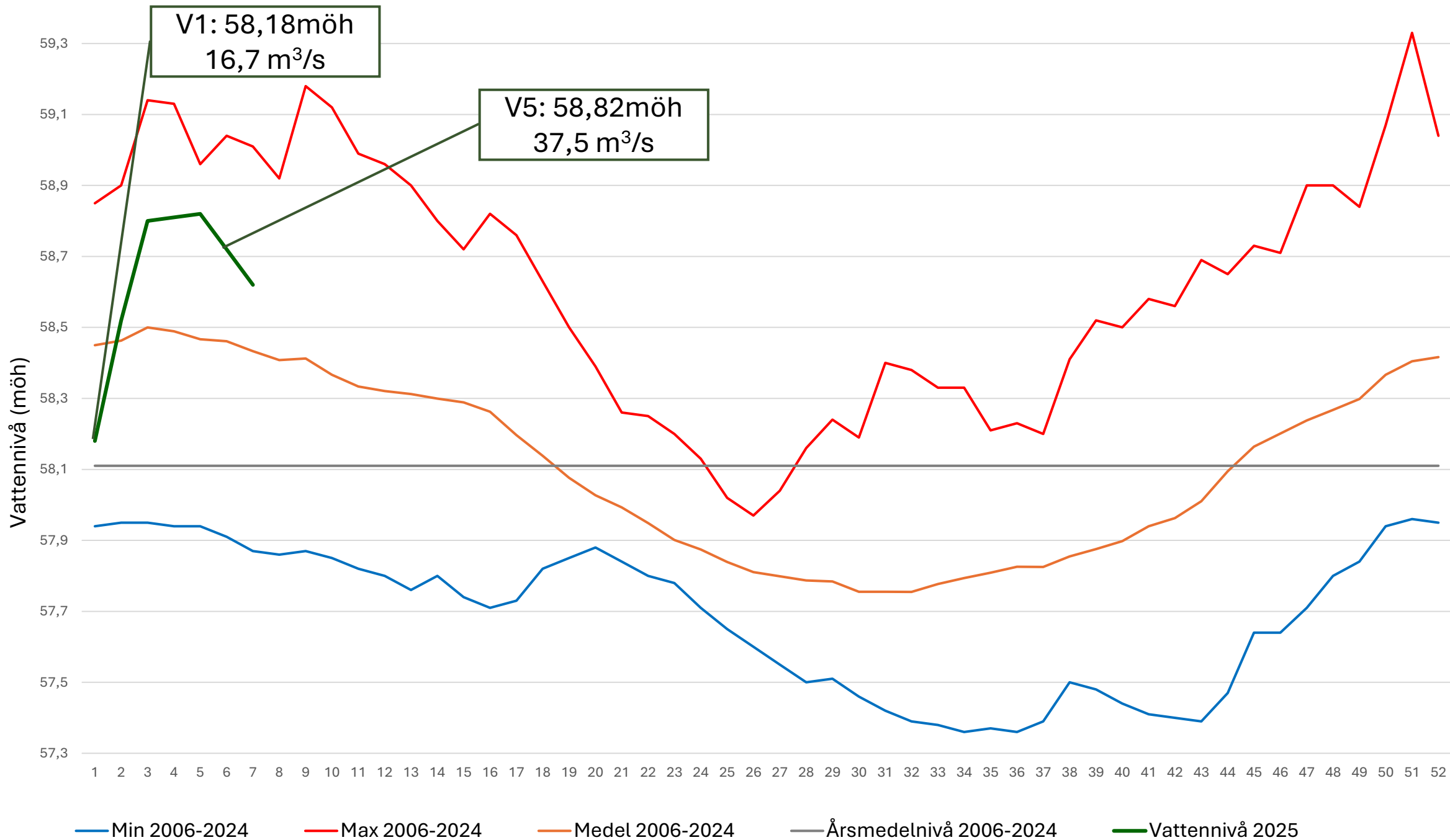
Säveån tillhör Göta älvs avrinningsområde

Uppströms Mjörn är huvudfåran ca 8 mil lång och har 127 tillrinnande vattendrag.

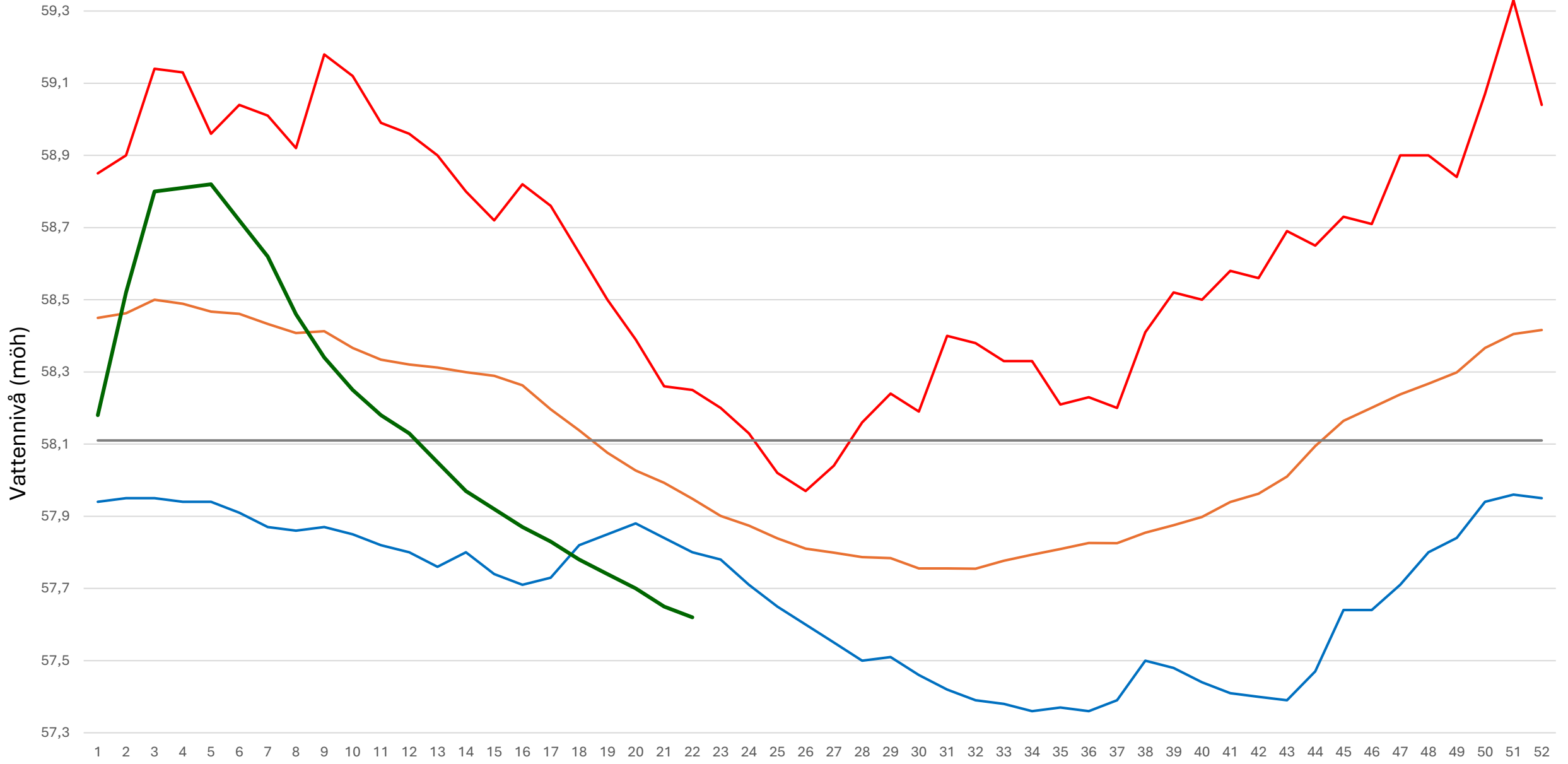
Sammanlagt finns 55 mil rinnande vatten uppströms Mjörn.

Måndag 26/5

Vattennivå Mjörn 2006-2025



Vattennivå Mjörn 2006-2025



Min 2006-2024

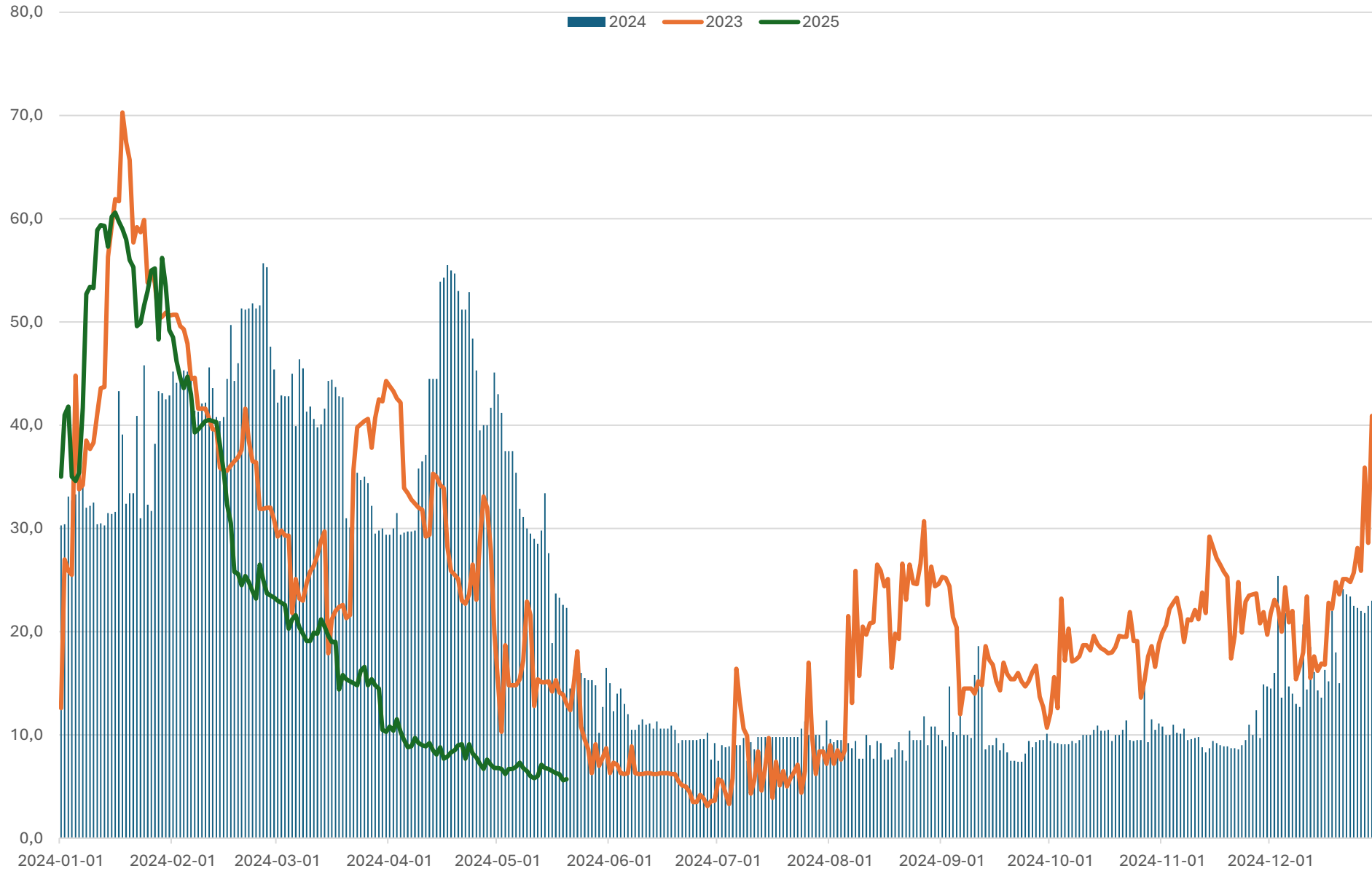
Max 2006-2024

Medel 2006-2024

Årsmedelnivå 2006-2024

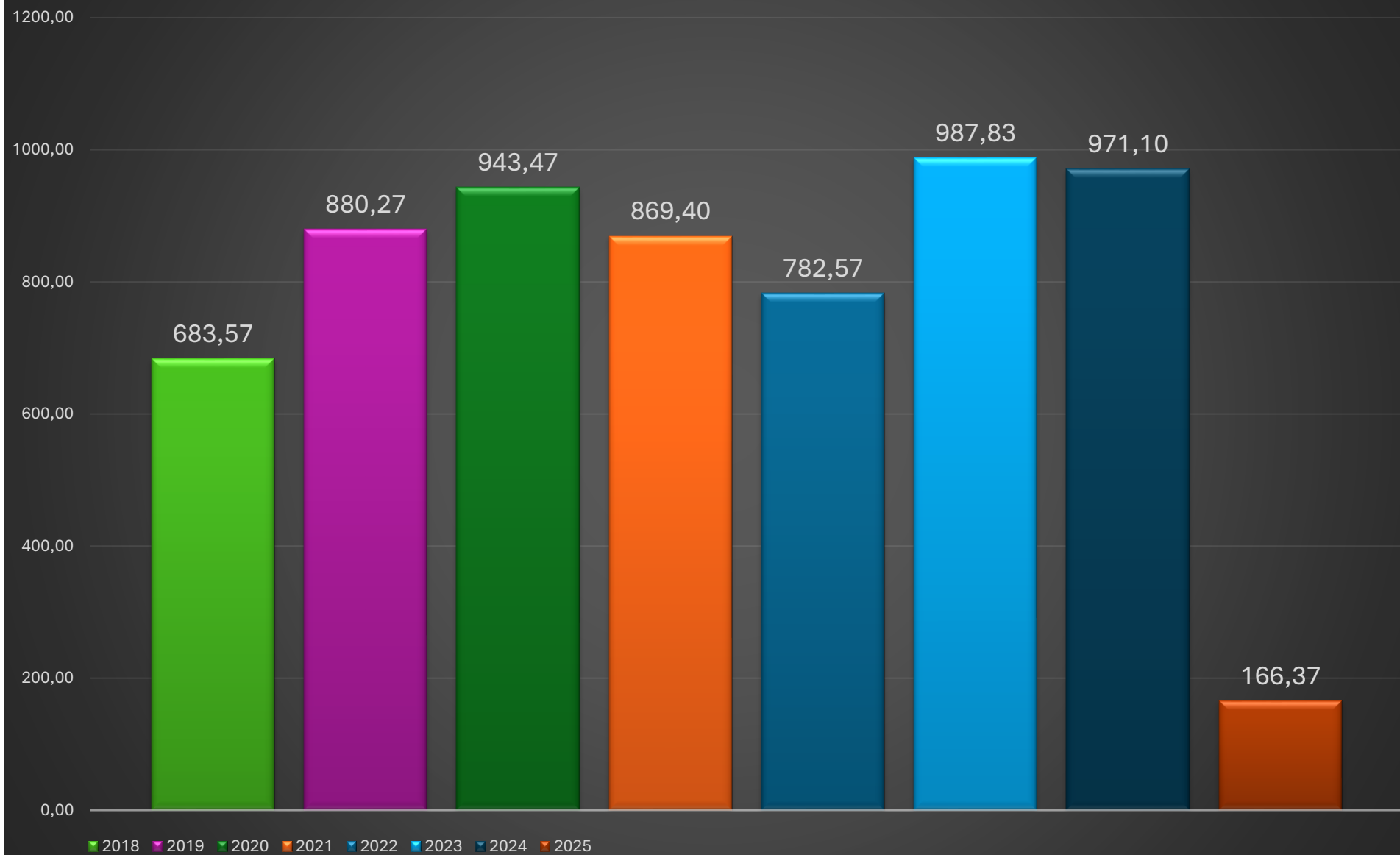
Vattennivå 2025

Flöde Floda

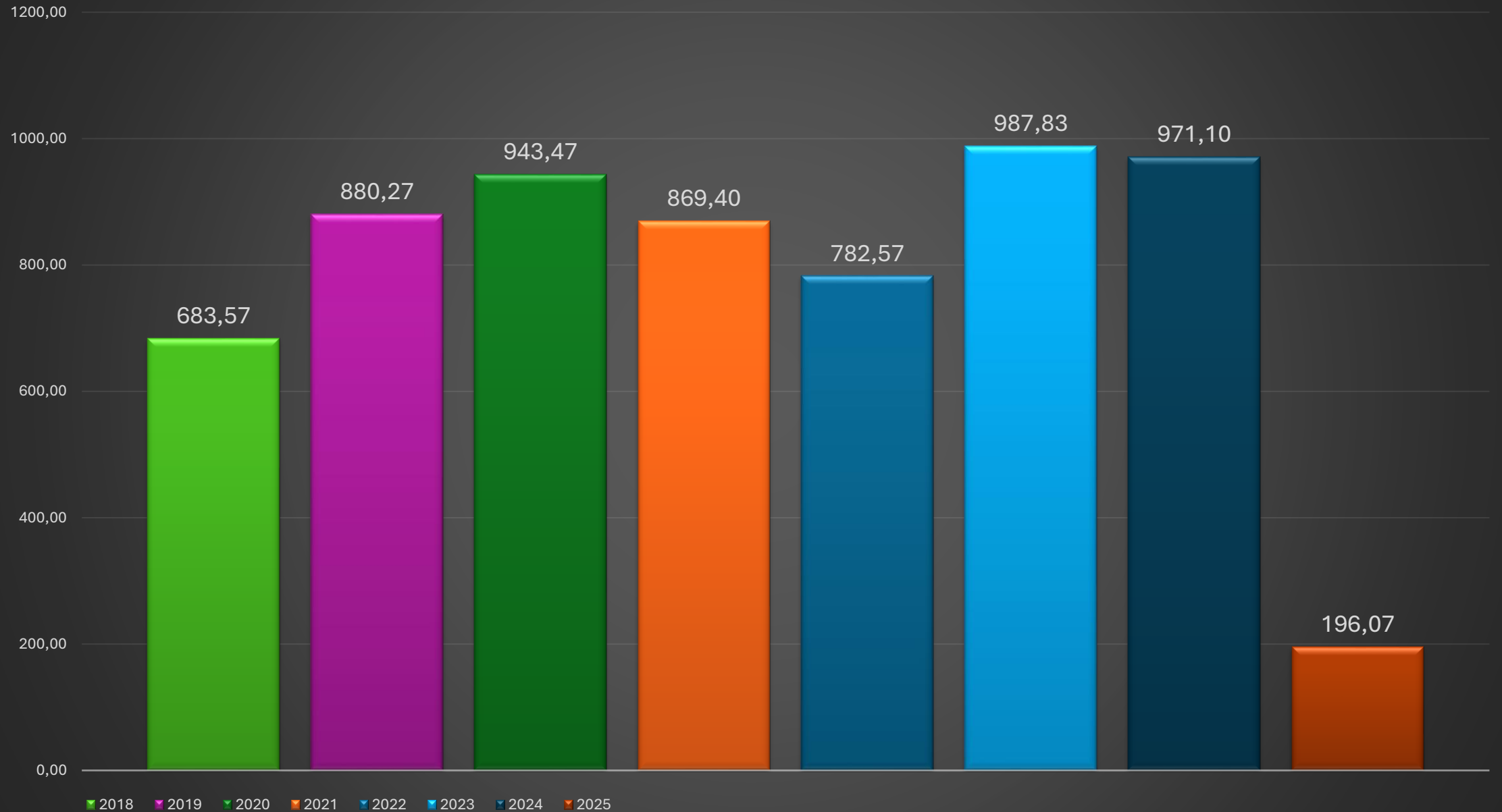


Flöde vi Floda 2023-2025

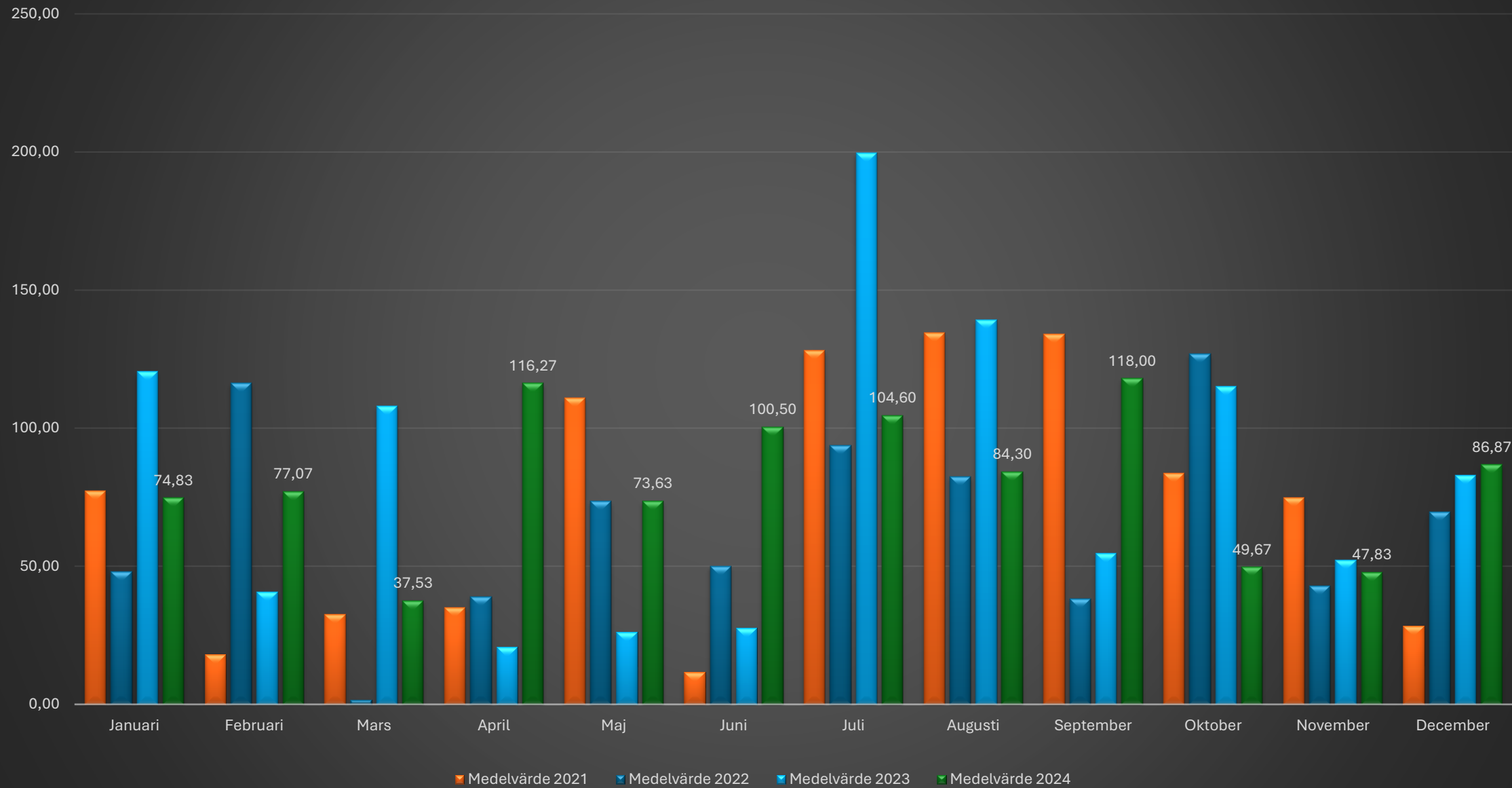
Nederbörd - Årsvärde Sävås nederbördsområde (mm)



Nederbörd - Årsvärde Säveåns nederbördsområde (mm)



Nederbörd - Medelvärde Säveåns nederbördsområde (mm)





Tack för mig!